

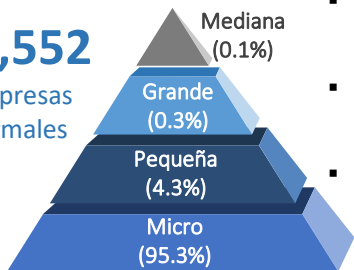


## ESTRUCTURA PRODUCTIVA Y ORIENTACIÓN EXPORTADORA DE LA REGIÓN

### Dinámica empresarial

26,552

Empresas formales



- Por cada 100 empresas existentes, entraron 7 empresas al mercado
- Por cada 100 empresas existentes, salieron 6 empresas del mercado
- 79.7% de las MYPE son informales

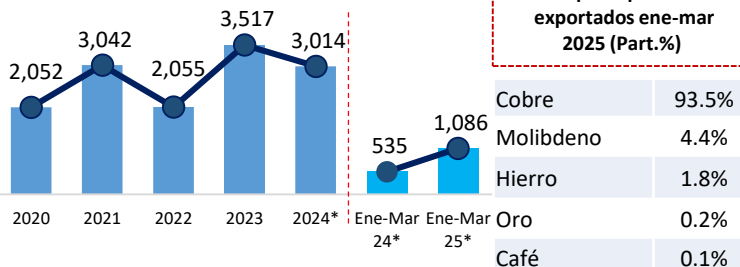
- 26,445 MYPE, 68.1% Comercio y Servicios

### PBI Apurímac (Millones de S/. y Part.% en el PBI Nacional)



### Exportaciones, 2020 – 2025\* (Millones de US\$ FOB)

Las exportaciones de Apurímac aumentaron en 102.8% entre enero y marzo del 2025, respecto al mismo periodo del año anterior.



#### Principales productos exportados ene-mar 2025 (Part.%)

Cobre	93.5%
Molibdeno	4.4%
Hierro	1.8%
Oro	0.2%
Café	0.1%

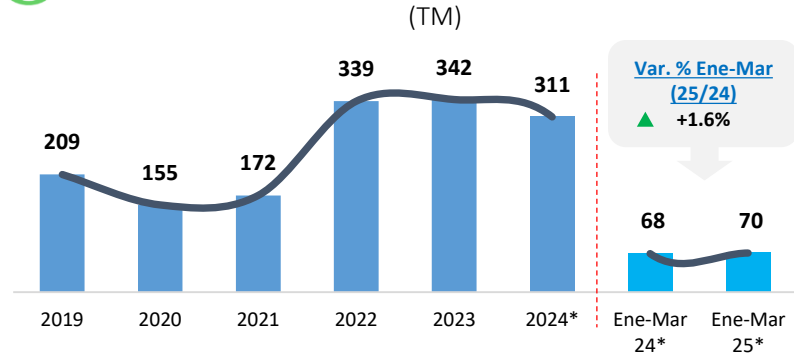
#### PEA ocupada: 2024 (273,908 trabajadores)

- 55% (Hombres) / 45% (Mujeres)
- 54.9% se concentra en agropecuario y 22.1% en servicios

- Aporte al PBI Nacional 2024: 1.3% PBI, Crec. 2020-2024: -0.3%
- PBI per cápita 2024: 16,757 S/ x hab
- Principales sectores: Minería/servicios/construcción/agropecuaria

## ACTIVIDAD PESQUERA: PESCA EXTRACTIVA

### Evolución de la pesca artesanal continental, 2019-2025\* (TM)



Nota: Excluye acuicultura. (\*) Cifras sujetas a reajuste

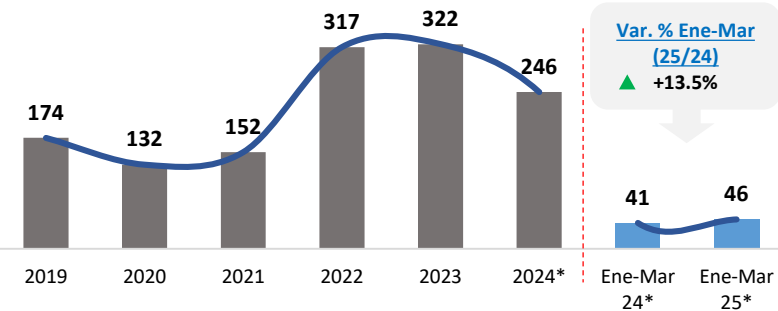
Fuente: DIREPRO Apurímac.

Elaboración: PRODUCE – Oficina de Estudios Económicos (OEE)

- Durante el 2024, la pesca en Apurímac representó el 0.6% del desembarque nacional del ámbito continental para el CHD.
- Entre los meses de enero a marzo de 2025, la pesca alcanzó las 70 TM, cifra superior en 1.6% respecto a similar periodo de 2024.
- El recurso pesquero más representativos es la trucha (93.1%).

## ACUICULTURA

### Evolución de la Cosecha acuícola 2019-2025\* (TM)



Fuente: DIREPRO Apurímac y Empresas Acuícolas.

Elaboración: PRODUCE – Oficina de Estudios Económicos (OEE)

- Durante el 2024, en Apurímac predominó el cultivo de Trucha (100%; 246 TM).
- La cosecha acuícola aumentó en 13.5% entre los meses de enero a marzo de 2025, respecto a similar periodo de 2024. Esto debido al mayor cultivo de Trucha.

344  
Acuicultores

352  
Derechos otorgados  
61 AMYPE, 283 AREL

28  
Has para la crianza



## POBLACIÓN y POBREZA

### Población

- La región Apurímac cuenta **con una población de 426,626 habitantes**, de los cuales, el 51.3% son hombres y el 48.7% son mujeres.
- La población con hasta 14 años representa el 28.7% del total de la población de la región Apurímac.

### Pobreza

- La tasa de pobreza de la región de Apurímac es:

Pobreza  
**24.0 %**

Pobreza Extrema  
**5.2 %**

Fuente: INEI, MIDIS

### Región de Apurímac: Población según sexo (Número de personas)



218 675



207 951

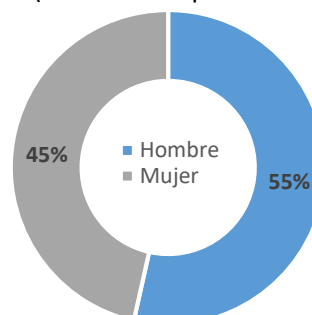
Provincia	Pobreza	Pobreza extrema
Abancay	31.8	7.8
Andahuaylas	45.0	13.8
Antabamba	65.0	28.2
Aymaraes	48.7	16.0
Chinceros	60.7	21.2
Cotabambas	70.2	34.3
Graú	57.5	21.1

## EMPLEO

- La región Apurímac cuenta **con una PEA ocupada de alrededor de 274 mil trabajadores**.
- De esta población, el 45% son mujeres y el 55% son hombres.
- El 54.9% de la PEA ocupada se dedican a la actividad agropecuaria.**

Fuente: INEI – Encuesta Nacional de Hogares

### Región de Apurímac : PEA Ocupada según sexo (Distribución porcentual)



Elaboración: PRODUCE / OGEIEE – Oficina de Estudios Económicos (OEE)

## EDUCACIÓN y SALUD

### Establecimientos de salud



➤ **395** establecimientos de salud

- 6,099 Niños menores de 1 año, de los cuales el 85% (5,208) cuentan con Seguro Integral de Salud (SIS).**

### Indicadores priorizados de anemia

% de niños de 6-11 meses con diagnóstico de anemia	100.0%
% de niños entre 190-360 días sin anemia, con suplementación de con hierro	95.9%
% de niños que recibieron gotas de sulfato ferroso entre 110 y 130 días de edad	89.4%

Fuente: MIDIS

**2,540** Instituciones Educativas

### Instituciones Educativas (II.EE) (Número)



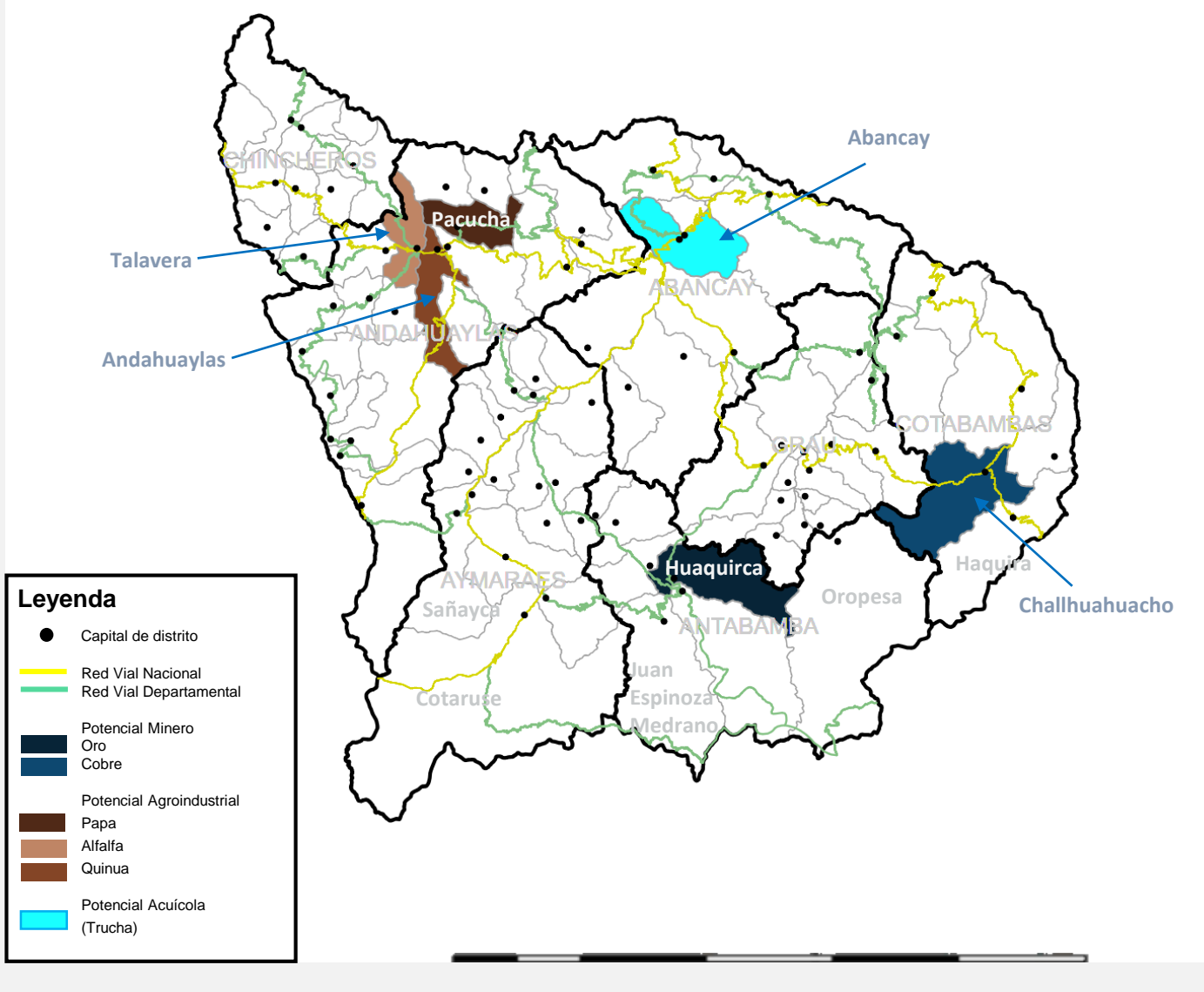
Educación inicial	1,341
Educación primaria	843
Educación secundaria	298

Elaboración: PRODUCE / OGEIEE – Oficina de Estudios Económicos (OEE)



## Zonas Productivas

### Zonas Productivas Predominantes – Apurímac



**Leyenda**

- Capital de distrito
- Red Vial Nacional
- Red Vial Departamental
- Potencial Minero
  - Oro
  - Cobre
- Potencial Agroindustrial
  - Papa
  - Alfalfa
  - Quinua
- Potencial Acuícola (Trucha)

### Productos potenciales de la región

Productos	Part.% Valor de Producción
Cobre	88.2%
Papa	5.5%
Oro	2.4%
Alfalfa	0.6%
Quinua	0.6%
Trebol	0.4%
Rye Grass	0.4%
Maíz	0.3%
Olluco	0.3%
Cebada	0.2%

### Provincias de Apurímac:

- ABANCAY
- ANDAHUAYLAS
- ANTABAMBA
- AYMARAES
- CHINCHEROS
- COTABAMBAS