

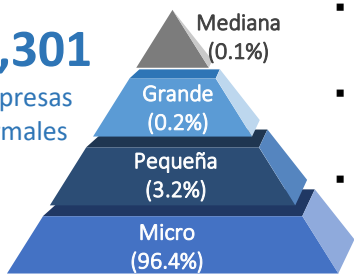


ESTRUCTURA PRODUCTIVA Y ORIENTACIÓN EXPORTADORA DE LA REGIÓN

Dinámica empresarial

33,301

Empresas formales



- Por cada 100 empresas existentes, entraron 6 empresas al mercado
- Por cada 100 empresas existentes, salieron 5 empresas del mercado
- 77.8% de las MYPE son informales

- 32,217 MYPE, 67.9% Comercio y Servicios

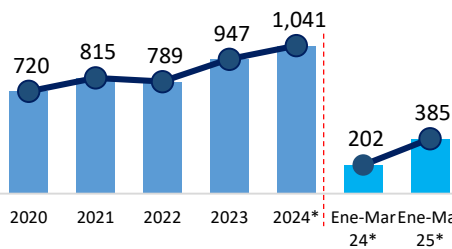
PBI Ayacucho (Millones de S/. y Part.% en el PBI Nacional)

Var. % Ene-Mar (25/24)



Exportaciones, 2020 – 2025* (Millones de US\$ FOB)

Las exportaciones de Ayacucho **aumentaron en 90.7%** entre enero y marzo del 2025, respecto al mismo periodo del año anterior.



Principales productos exportados ene-mar 2025 (Part.%)

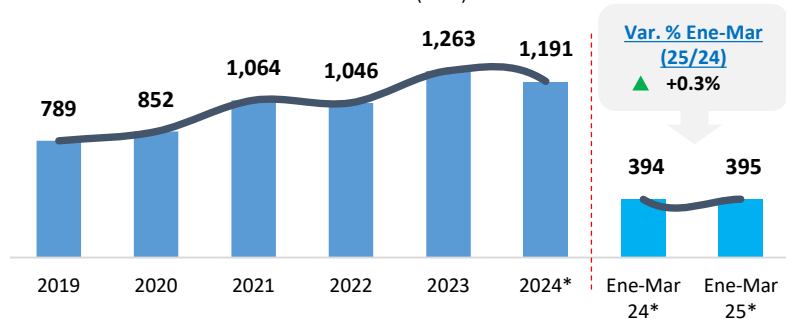
Oro	80.6%
Plata	10.2%
Quinua	2.6%
Zinc	2.3%
Cobre	1.8%

PEA ocupada: 2024 (409,941 trabajadores)

- 55% (Hombres) / 45% (Mujeres)
- 45.6% se concentra en agropecuario y 28.2% en servicios
- Aporte al PBI Nacional 2024: 1.2% PBI, Crec. 2020-2024: +3.3%
- PBI per cápita 2024: S/ 9,148 x hab
- Principales sectores: Servicios /minería /agropecuario/comercio

ACTIVIDAD PESQUERA: PESCA EXTRACTIVA

Evolución de la pesca artesanal continental, 2019-2025* (TM)

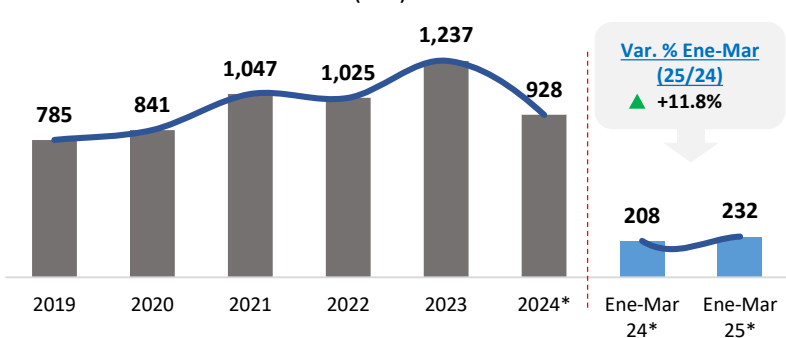


Nota: Excluye acuicultura (*) Cifras sujetas a reajuste
Fuente: DIREPRO Ayacucho.
Elaboración: PRODUCE – Oficina de Estudios Económicos (OEE)

- Durante el 2024, la **pesca extractiva en Ayacucho representó el 2.4%** del desembarque nacional continental para CHD.
- Entre los meses de enero a marzo de 2025, la **pesca alcanzó las 395 TM**, cifra superior en **0.3%** respecto a similar periodo de 2024.
- Las especies más representativas fueron Trucha y otros pescados.

ACUICULTURA

Evolución de la Cosecha acuícola 2019-2025* (TM)



Fuente: DIREPRO Ayacucho y Empresas Acuícolas.
Elaboración: PRODUCE – Oficina de Estudios Económicos (OEE)

- Durante el 2024, en Ayacucho predominó el **cultivo de Truchas** (96.4%; 895 TM).
- La **cosecha acuícola aumentó en 11.8%** entre los meses de **enero a marzo de 2025** respecto a similar periodo de 2024. Esto debido al mayor cultivo de Truchas.

301
Acuicultores

305
Derechos otorgados
160 AMYPE, 145 AREL

38
Has para la crianza



POBLACIÓN y POBREZA

Población

- La región Ayacucho cuenta **con una población de 669,737 habitantes**, de los cuales, el 51.4% son hombres y el 48.6% son mujeres.
- La población con hasta 14 años representa el 29.2% del total de la población de la región Ayacucho.

Pobreza

- La tasa de pobreza de la región de Ayacucho es:

Pobreza
32.8%

Pobreza Extrema
9.1%

Fuente: INEI, MIDIS

Región Ayacucho: Población según sexo (Número de personas)



344 337



325 400

Ayacucho: nivel de pobreza por provincias (%)

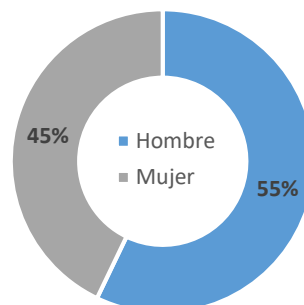
Provincia	Pobreza	Pobreza extrema
Huamanga	35.9	11.7
Paúcar del Sara Sara	47.1	19.0
Lucanas	51.1	19.1
Parinacochas	57.5	22.1
Huanca Sancos	60.2	26.4
Huanta	61.9	27.0
La Mar	65.8	26.0
Sucre	66.7	30.8
Vilcas Huamán	68.0	29.3
Cangallo	70.1	32.7

EMPLEO

- La región Ayacucho cuenta **con una PEA ocupada alrededor de 410 mil trabajadores**.
- De esta población, el 45% son mujeres y el 55% son hombres.
- El 45.6% de la PEA ocupada se dedican a la actividad agropecuaria.**

Fuente: INEI – Encuesta Nacional de Hogares

Región de Ayacucho: PEA Ocupada según sexo (Distribución porcentual)



Elaboración: PRODUCE / OGEIEE – Oficina de Estudios Económicos (OEE)

EDUCACIÓN y SALUD

Establecimientos de salud



➤ **429** establecimientos de salud

- 9,835 Niños menores de 1 año, de los cuales el 91% (8,932) cuentan con Seguro Integral de Salud (SIS).**

Indicadores priorizados de anemia

% de niños de 6-11 meses con diagnóstico de anemia	99.3%
% de niños entre 190-360 días sin anemia, con suplementación de con hierro	92.5%
% de niños que recibieron gotas de sulfato ferroso entre 110 y 130 días de edad	85.9%

Fuente: MIDIS

3,399 Instituciones Educativas

Matriculados en Instituciones Educativas (II.EE) (Número)



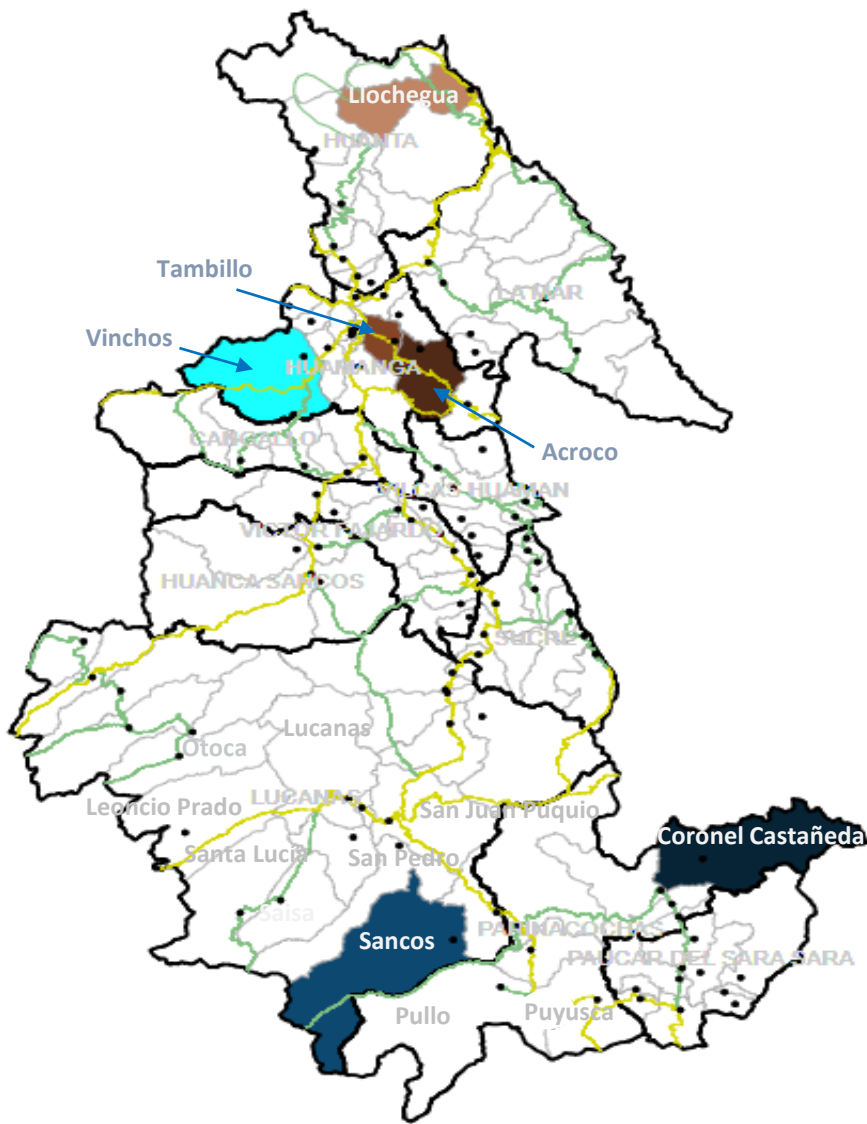
Educación inicial	1,558
Educación primaria	1,307
Educación secundaria	462

Elaboración: PRODUCE / OGEIEE – Oficina de Estudios Económicos (OEE)



Zonas Productivas

Zonas Productivas Predominantes – Ayacucho



Leyenda

- Capital de distrito
- Red Vial Nacional
- Red Vial Departamental
- Potencial Minero
 - Oro
 - Plata
- Potencial Agroindustrial
 - Quinoa
 - Papa
 - Cacao
- Potencial Acuicola (Trucha)

Productos potenciales de la región

Productos	Part.% Valor de Producción
Oro	46.6%
Plata	21.5%
Zinc	11.5%
Papa	9.0%
Quinoa	1.9%
Alfalfa	1.9%
Plomo	1.3%
Cacao	1.0%
Tuna	0.7%
Trigo	0.6%

Provincias de Ayacucho:

- HUAMANGA
- CANGALLO
- HUANCA SANCOS
- HUANTA
- LA MAR
- LUCANAS
- PARINACOCNAS
- PAUCAR DEL SARA SARA
- SUCRE
- VICTOR FAJARDO
- VILCASHUAMAN