

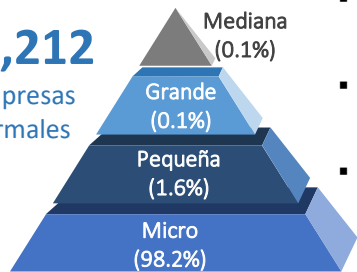


ESTRUCTURA PRODUCTIVA Y ORIENTACIÓN EXPORTADORA DE LA REGIÓN

Dinámica empresarial

12,212

Empresas formales



- Por cada **100** empresas existentes, entraron **5** empresas al mercado
- Por cada **100** empresas existentes, salieron **6** empresas del mercado
- 89.7% de las MYPE son informales

- 12,195 MYPE, 69.7% Comercio y Servicios

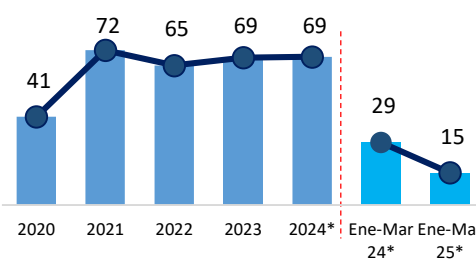
PBI Huancavelica (Millones de S/. y Part.% en el PBI Nacional)



Exportaciones, 2020 – 2025*

(Millones de US\$ FOB)

Las exportaciones de Huancavelica disminuyeron en 48.6% entre enero y marzo del 2025, respecto al mismo periodo del año anterior.



Principales productos exportados ene-mar 2025 (Part.%)

Oro	26.7%
Plata	23.0%
Palta	21.3%
Plomo	16.6%
Cinc	6.2%

PEA ocupada: 2024 (280,943 trabajadores)

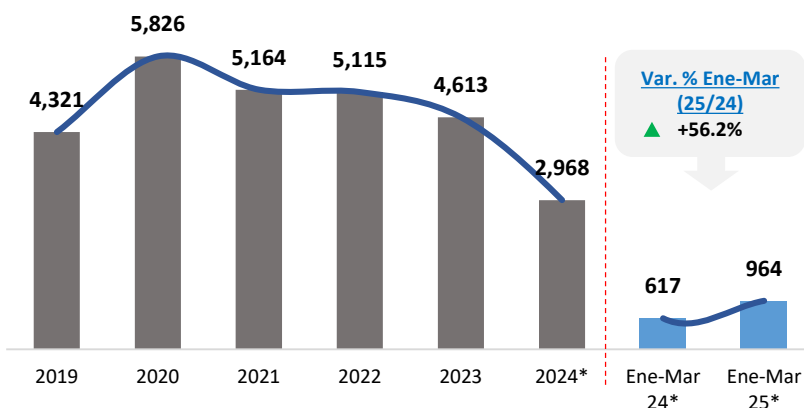
- 52% (Hombres) / 48% (Mujeres)
- 59.2% se concentra en agropecuario y 20.7% en servicios
- Aporte al PBI Nacional 2024: 0.7% PBI, Crec. 2020-2024: +9.5%
- PBI per cápita 2024: 11,527 S/ x hab
- Principales sectores: Servicios (electricidad, gas y agua)/minería

ACTIVIDAD PESQUERA: ACUICULTURA CONTINENTAL



Evolución de la cosecha acuícola, 2019-2025*

(TM)



- Huancavelica se ubica como **tercera zona acuícola en la crianza de trucha**, representa el 7.7% a nivel nacional, después de Puno (67.1%) y Pasco (12.3%).
- Durante el 2024, la actividad acuícola en la región Huancavelica registró un volumen de 2,968 TM.
- La **cosecha acuícola aumentó en 56.2%** entre los meses de enero a marzo de 2025. Esto debido al mayor cultivo de Truchas.
- Al 2025*, la región Huancavelica cuenta con **207 derechos otorgados vigentes**, la misma que equivale a 176 hectáreas destinadas para la crianza de trucha.

Agentes y derechos acuícolas

199 Acuicultores

207 Derechos otorgados
2 AMYGE
52 AMYPE
144 AREL

176 Has para la crianza

Destino de la producción de Trucha

(Participación respecto al volumen)

34% Venta interna (principalmente fresco)

60% Mercado Externo (Japón)

Nota: (*) Cifras sujetas a reajuste.
Fuente: DIREPRO Huancavelica y Empresas Acuícolas.
Elaboración: PRODUCE – Oficina de Estudios Económicos (OEE)



POBLACIÓN y POBREZA

Población

- La región Huancavelica cuenta **con una población de 335,142 habitantes**, de los cuales, el 50.6% son hombres y el 49.4% son mujeres.
- La población con hasta 14 años representa el 31.4% del total de la población de la región Huancavelica.

Pobreza

- La tasa de pobreza de la región de Huancavelica es:

Pobreza
33.4%

Pobreza Extrema
11.2%

Fuente: INEI, MIDIS

Región de Huancavelica: Población según sexo (Número de personas)



169 645



165 497

Huancavelica: nivel de pobreza por provincias (%)

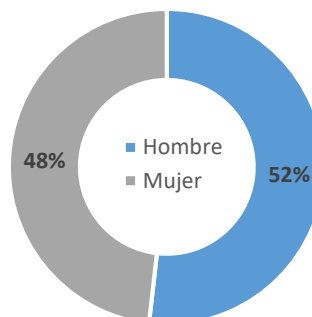
Provincia	Pobreza	Pobreza total
Acobamba	52.0	15.7
Angaraes	51.7	16.6
Castrovirreyna	44.8	14.3
Churcampa	60.2	21.7
Huancavelica	37.9	10.5
Huaytará	53.5	21.0
Tayacaja	54.2	17.6

EMPLEO

- La región Huancavelica cuenta **con una PEA ocupada de alrededor de 281 mil trabajadores**.
- De esta población, el 48% son mujeres y el 52% son hombres.
- El 59.2% de la PEA ocupada se dedican a la actividad agropecuaria.**

Fuente: INEI – Encuesta Nacional de Hogares

Región de Huancavelica: PEA Ocupada según sexo (Distribución porcentual)



Elaboración: PRODUCE / OGEIEE – Oficina de Estudios Económicos (OEE)

EDUCACIÓN y SALUD

Establecimientos de salud



➤ **413** establecimientos de salud

- 5,510 Niños menores de 1 año, de los cuales el 90% (4,966) cuentan con Seguro Integral de Salud (SIS).**

Indicadores priorizados de anemia

% de niños de 6-11 meses con diagnóstico de anemia	99.2%
% de niños entre 190-360 días sin anemia, con suplementación de con hierro	92.8%
% de niños que recibieron gotas de sulfato ferroso entre 110 y 130 días de edad	82.2%

Fuente: MIDIS

3,066 Instituciones Educativas

Instituciones Educativas (II.EE) (Número)



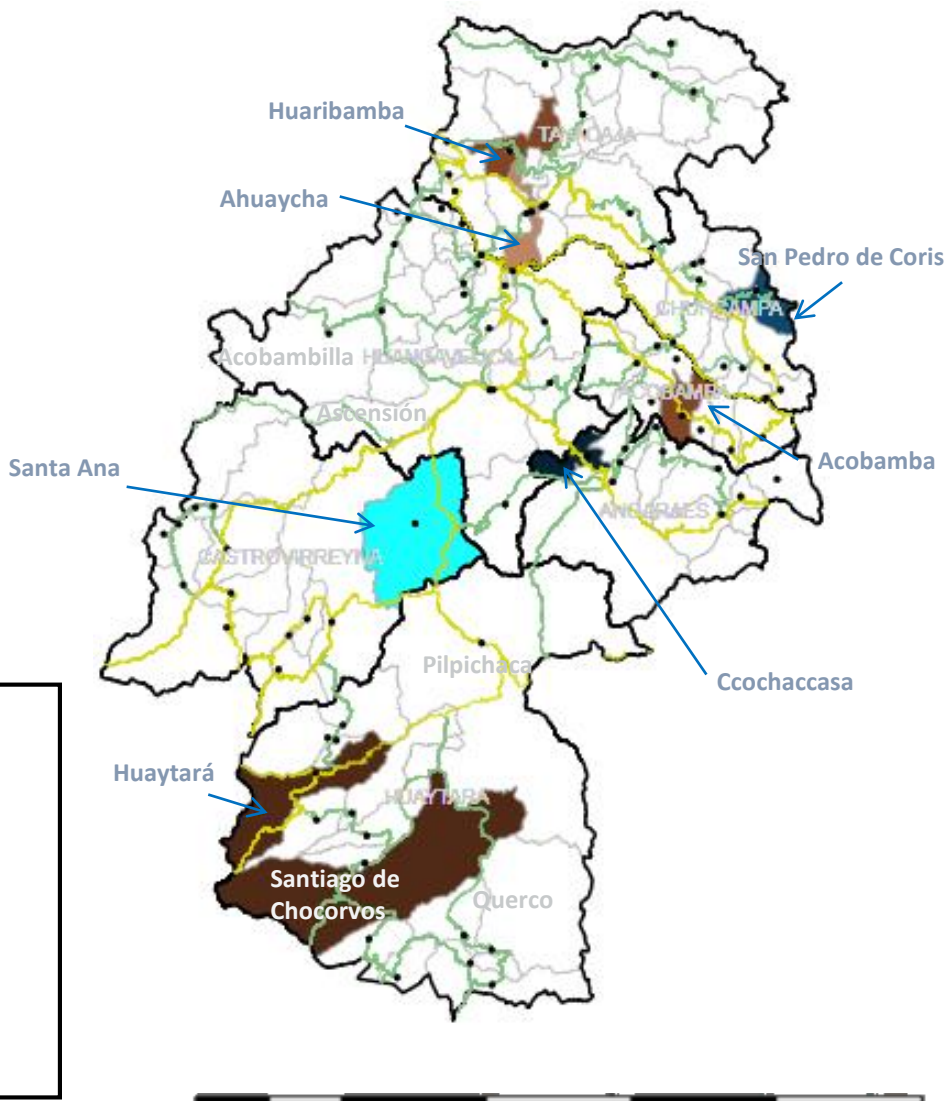
Educación inicial	1,455
Educación primaria	1,162
Educación secundaria	371

Elaboración: PRODUCE / OGEIEE – Oficina de Estudios Económicos (OEE)



Zonas Productivas

Zonas Productivas Predominantes – Huancavelica



Leyenda

- Capital de distrito
- Red Vial Nacional
- Red Vial Departamental
- Potencial Minero
 - Plata
 - Cobre
- Potencial Agroindustrial
 - Alfalfa
 - Papa
 - Cebada
- Potencial Acuícola (Trucha)

Productos potenciales de la región

Productos	Part.% Valor de Producción
Papa	22.3%
Plata	19.5%
Cobre	15.4%
Oro	10.9%
Plomo	8.5%
Zinc	6.9%
Trucha	3.1%
Alfalfa	3.0%
Cebada grano	2.1%
Olluco	2.0%

Provincias de Huancavelica:

- TAYACAJA
- ACOBAMBA
- ANGARAES
- CHURCAMP
- HUAYTARA
- CASTROVIRREYNA