

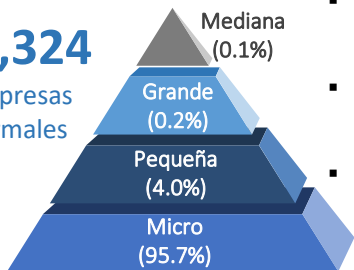


ESTRUCTURA PRODUCTIVA Y ORIENTACIÓN EXPORTADORA DE LA REGIÓN

Dinámica empresarial

23,324

Empresas formales



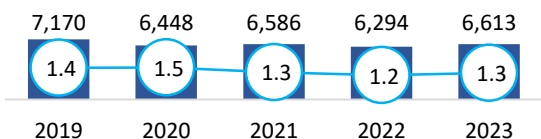
- Por cada 100 empresas existentes, entraron 8 empresas al mercado
- Por cada 100 empresas existentes, salieron 3 empresas del mercado
- 94.7% de las MYPE son informales

- 23,245 MYPE, 83.6% Comercio y Servicios

PBI Apurímac (Millones de S/. y Part.% en el PBI Nacional)

Var. % (23/22)

5.1%

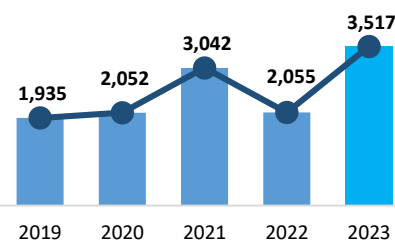


Millones de soles corrientes — Part. % PBI

Exportaciones, 2019 - 2023

(Millones de US\$ FOB)

Las exportaciones de Apurímac aumentaron en 71.1% para el año 2023, respecto al año anterior.



Principales productos exportados (Part.%) 2023

Cobre	93.7%
Molibdeno	5.2%
Hierro	0.6%
Minerales de plata y oro	0.2%
Oro	0.2%

PEA ocupada: 2023 (247,060 trabajadores)

- 55% (Hombres) / 45% (Mujeres)
- 51.1% se concentra en agropecuario y 26.9% en servicios

- Aporte al PBI Nacional 2023: 1.3% PBI, Crec. 2019-2023: -1.5%
- PBI per cápita 2023: 15,354 S/ x hab
- Principales sectores: Minería/servicios/construcción/agropecuaria

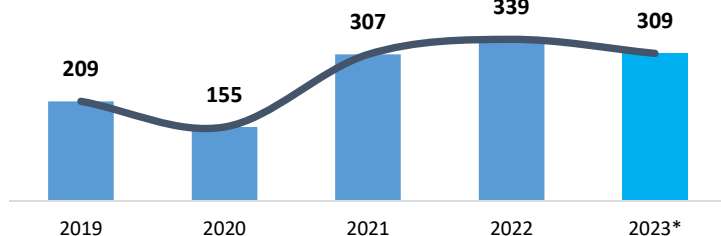
ACTIVIDAD PESQUERA: PESCA EXTRACTIVA

Evolución de la pesca artesanal continental, 2019-2023*

(TM)

Var. % (23/22)

▼ -8.7%



Nota: Excluye acuicultura. (*) Cifras sujetas a reajuste

Fuente: DIREPRO Apurímac.

Elaboración: PRODUCE – Oficina de Estudios Económicos (OEE)

- Durante el 2023, la pesca en Apurímac representó el 0.3% del desembarque nacional del ámbito continental para el CHD.
- En el 2023, la pesca alcanzó las 309 TM, cifra inferior en 8.7%, respecto al año anterior.
- Los recursos pesqueros más representativos son especies nativas.

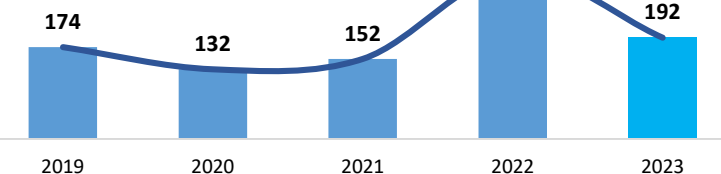
ACUICULTURA

Evolución de la Cosecha acuícola 2019-2023

(TM)

Var. % (23/22)

▼ -39.3%



Fuente: DIREPRO Apurímac y Empresas Acuícolas.

Elaboración: PRODUCE – Oficina de Estudios Económicos (OEE)

- Durante el 2023, en Apurímac predominó el cultivo de Trucha (100%; 192 TM).
- La cosecha acuícola disminuyó 39.3% para el 2023. Esto debido al menor cultivo de Trucha.

344

Acuicultores

352

Derechos otorgados
61 AMYPE, 283 AREL

28

Has para la crianza



POBLACIÓN y POBREZA

Población

- La región Apurímac cuenta **con una población de 430,704 habitantes**, de los cuales, el 49.7% son hombres y el 50.3% son mujeres.
- La población con hasta 14 años representa el 26.3% del total de la población de la región Apurímac.

Pobreza

- La tasa de pobreza de la región de Apurímac es:

Pobreza
24.7 %

Pobreza Extrema
3.3 %

Fuente: INEI, MIDIS

Región de Apurímac: Población según sexo (Número de personas)



214 256



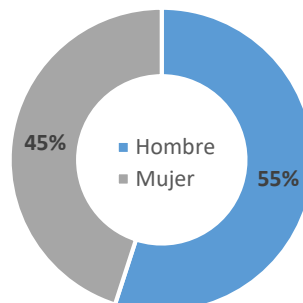
216 448

Provincia	Pobreza	Pobreza extrema
Abancay	31.8	7.8
Andahuaylas	45.0	13.8
Antabamba	65.0	28.2
Aymaraes	48.7	16.0
Chinceros	60.7	21.2
Cotabambas	70.2	34.3
Graú	57.5	21.1

EMPLEO

- La región Apurímac cuenta **con una PEA ocupada de alrededor de 247 mil trabajadores**.
- De esta población, el 45% son mujeres y el 55% son hombres.
- El 51.1% de la PEA ocupada se dedican a la actividad agropecuaria.**

Región de Apurímac : PEA Ocupada según sexo (Distribución porcentual)



Fuente: INEI – Encuesta Permanente de Empleo Nacional

Elaboración: PRODUCE / OGEIEE – Oficina de Estudios Económicos (OEE)

EDUCACIÓN y SALUD

Establecimientos de salud



➤ **395** establecimientos de salud

- 6,082 Niños menores de 1 año, de los cuales el 85% (5,192) cuentan con Seguro Integral de Salud (SIS).**

Indicadores priorizados de anemia

% de niños de 6-11 meses con diagnóstico de anemia	100.0%
% de niños entre 190-360 días sin anemia, con suplementación de con hierro	95.9%
% de niños que recibieron gotas de sulfato ferroso entre 110 y 130 días de edad	89.4%

Fuente: MIDIS

2,540 Instituciones Educativas

Instituciones Educativas (II.EE) (Número)



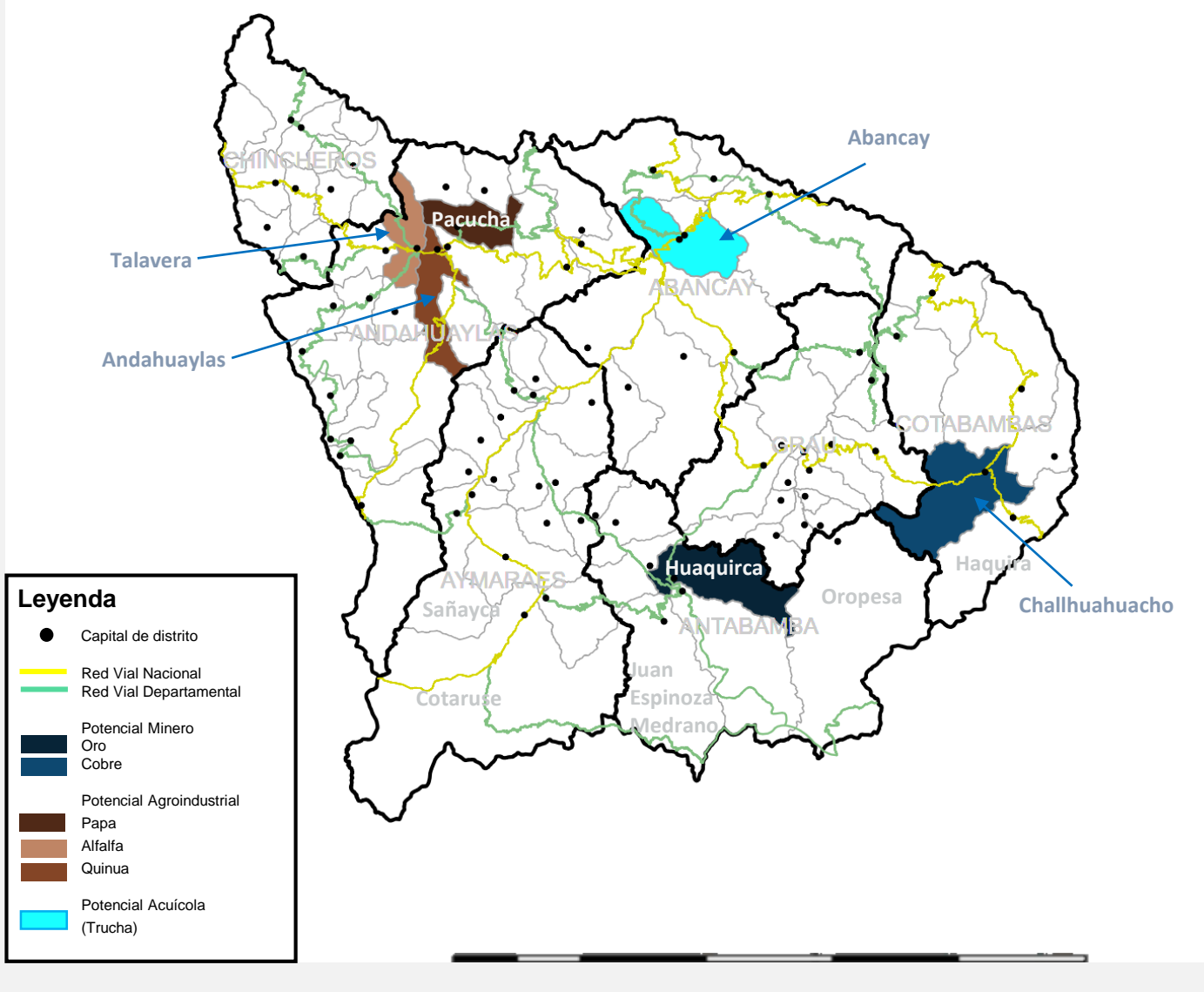
Educación inicial	1,341
Educación primaria	843
Educación secundaria	298

Elaboración: PRODUCE / OGEIEE – Oficina de Estudios Económicos (OEE)



Zonas Productivas

Zonas Productivas Predominantes – Apurímac



Productos potenciales de la región

Productos	Part.% Valor de Producción
Cobre	88.2%
Papa	5.5%
Oro	2.4%
Alfalfa	0.6%
Quinoa	0.6%
Trebol	0.4%
Rye Grass	0.4%
Maíz	0.3%
Olluco	0.3%
Cebada	0.2%

Provincias de Apurímac:

- ABANCAY
- ANDAHUAYLAS
- ANTABAMBA
- AYMARAES
- CHINCHEROS
- COTABAMBAS