

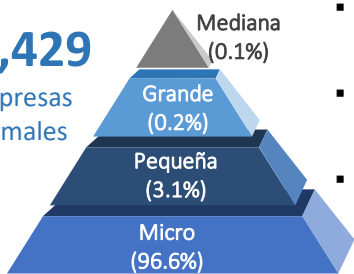


ESTRUCTURA PRODUCTIVA Y ORIENTACIÓN EXPORTADORA DE LA REGIÓN

Dinámica empresarial

31,429

Empresas formales



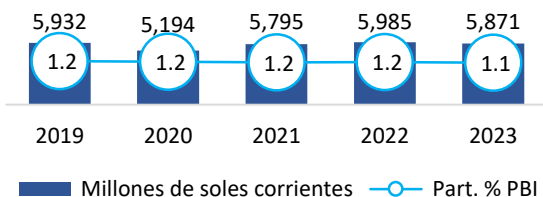
- Por cada 100 empresas existentes, entraron 7 empresas al mercado
- Por cada 100 empresas existentes, salieron 2 empresas del mercado
- 93.5% de las MYPE son informales

- 31,327 MYPE, 87% Comercio y Servicios

PBI Ayacucho (Millones de S/. y Part.% en el PBI Nacional)

Var. % (23/22)

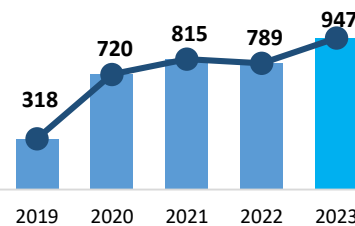
-1.9%



Exportaciones, 2019 - 2023

(Millones de US\$ FOB)

Las exportaciones de Ayacucho **aumentaron en 20.0%** para el año 2023, respecto al año anterior.



Principales productos exportados (Part.% 2023)

Oro	73.4%
Minerales de plata y oro	10.8%
Plomo	4.4%
Zinc	2.6%
Cobre	2.4%

PEA ocupada: 2023 (368,350 trabajadores)

- 56% (Hombres) / 44% (Mujeres)
- 44.5% se concentra en agropecuario y 30.3% en servicios

- Aporte al PBI Nacional 2023: 1.1% PBI, Crec. 2019-2023: 0.4%
- PBI per cápita 2023: S/ 8,726 x hab
- Principales sectores: Servicios /minería /agropecuario/comercio

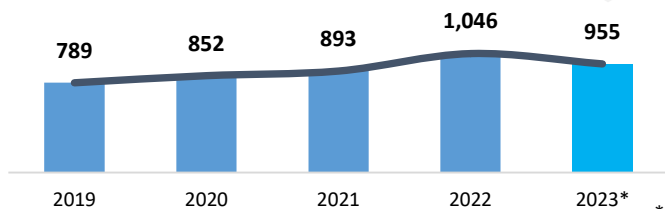
ACTIVIDAD PESQUERA: PESCA EXTRACTIVA

Evolución de la pesca artesanal continental, 2019-2023*

(TM)

Var. % (23/22)

-8.7%



Nota: Excluye acuicultura (*) Cifras sujetas a reajuste

Fuente: DIREPRO Ayacucho.

Elaboración: PRODUCE – Oficina de Estudios Económicos (OEE)

- Durante el 2023, la **pesca extractiva en Ayacucho representó el 1.1%** del desembarque nacional continental para CHD.
- En el 2023, la **pesca registró 955 TM**, cifra inferior en 8.7%, respecto al año 2022.
- Las especies más representativas fueron Trucha y Paco.

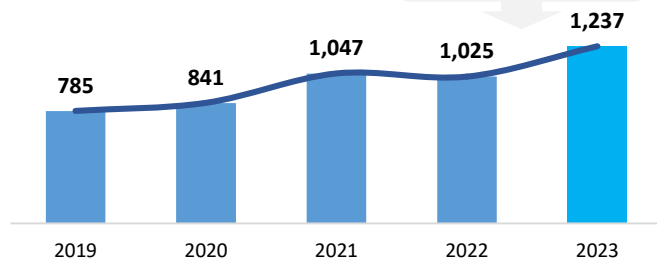
ACUICULTURA

Evolución de la Cosecha acuícola 2019-2023

(TM)

Var. % (23/22)

20.7%



Fuente: DIREPRO Ayacucho y Empresas Acuícolas.

Elaboración: PRODUCE – Oficina de Estudios Económicos (OEE)

- Durante el 2023, en Ayacucho predominó el **cultivo de Truchas** (95.2%; 1,177 TM).
- La **cosecha acuícola aumentó 20.7%** para el 2023. Esto debido al mayor cultivo de Truchas.

301

Acuicultores

305

Derechos otorgados
160 AMYPE, 145 AREL

38

Has para la crianza



POBLACIÓN y POBREZA

Población

- La región Ayacucho cuenta **con una población de 672,901 habitantes**, de los cuales, el 49.4% son hombres y el 50.6% son mujeres.
- La población con hasta 14 años representa el 26.6% del total de la población de la región Ayacucho.

Pobreza

- La tasa de pobreza de la región de Ayacucho es:

Pobreza
40.5%

Pobreza Extrema
10.7%

Fuente: INEI, MIDIS

Región Ayacucho: Población según sexo (Número de personas)



332 639



340 262

Ayacucho: nivel de pobreza por provincias (%)

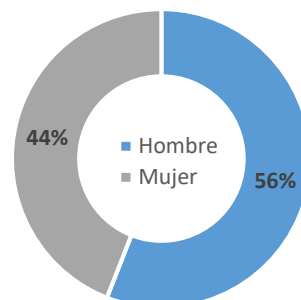
Provincia	Pobreza	Pobreza extrema
Huamanga	35.9	11.7
Paúcar del Sara Sara	47.1	19.0
Lucanas	51.1	19.1
Parinacochas	57.5	22.1
Huanca Sancos	60.2	26.4
Huanta	61.9	27.0
La Mar	65.8	26.0
Sucre	66.7	30.8
Vilcas Huamán	68.0	29.3
Cangallo	70.1	32.7

EMPLEO

- La región Ayacucho cuenta **con una PEA ocupada alrededor de 368 mil trabajadores**.
- De esta población, el 44% son mujeres y el 56% son hombres.
- El 45.5% de la PEA ocupada se dedican a la actividad agropecuaria.**

Fuente: INEI – Encuesta Permanente de Empleo Nacional

Región de Ayacucho: PEA Ocupada según sexo (Distribución porcentual)



Elaboración: PRODUCE / OGEIEE – Oficina de Estudios Económicos (OEE)

EDUCACIÓN y SALUD

Establecimientos de salud



➤ **429** establecimientos de salud

- 9,702 Niños menores de 1 año, de los cuales el 91% (8,802) cuentan con Seguro Integral de Salud (SIS).**

Indicadores priorizados de anemia

% de niños de 6-11 meses con diagnóstico de anemia	99.3%
% de niños entre 190-360 días sin anemia, con suplementación de con hierro	92.5%
% de niños que recibieron gotas de sulfato ferroso entre 110 y 130 días de edad	85.9%

Fuente: MIDIS



3,399 Instituciones Educativas

Matriculados en Instituciones Educativas (II.EE) (Número)



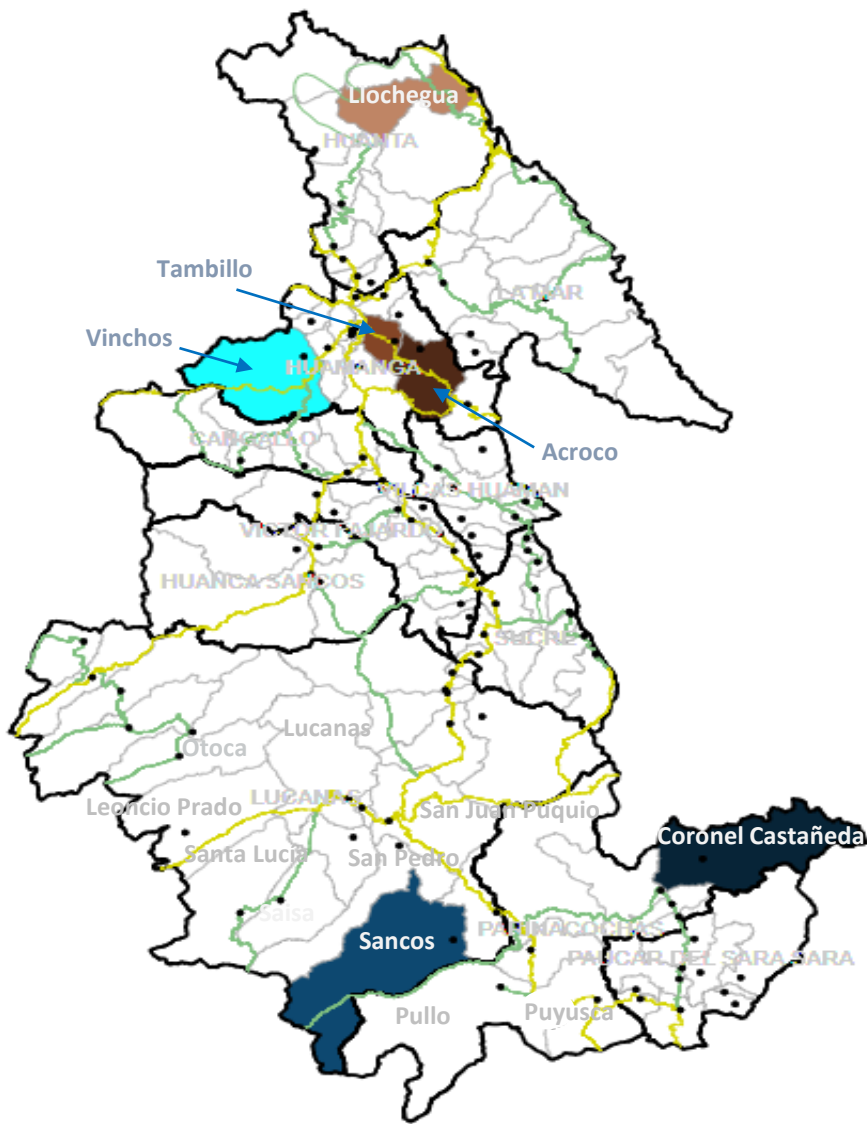
Educación inicial	1,558
Educación primaria	1,307
Educación secundaria	462

Elaboración: PRODUCE / OGEIEE – Oficina de Estudios Económicos (OEE)



Zonas Productivas

Zonas Productivas Predominantes – Ayacucho



Leyenda

- Capital de distrito
- Red Vial Nacional
- Red Vial Departamental
- Potencial Minero
 - Oro
 - Plata
- Potencial Agroindustrial
 - Quinoa
 - Papa
 - Cacao
- Potencial Acuicola (Trucha)

Productos potenciales de la región

Productos	Part.% Valor de Producción
Oro	46.6%
Plata	21.5%
Zinc	11.5%
Papa	9.0%
Quinoa	1.9%
Alfalfa	1.9%
Plomo	1.3%
Cacao	1.0%
Tuna	0.7%
Trigo	0.6%

Provincias de Ayacucho:

- HUAMANGA
- CANGALLO
- HUANCA SANCOS
- HUANTA
- LA MAR
- LUCANAS
- PARINACOCNAS
- PAUCAR DEL SARA SARA
- SUCRE
- VICTOR FAJARDO
- VILCASHUAMAN