

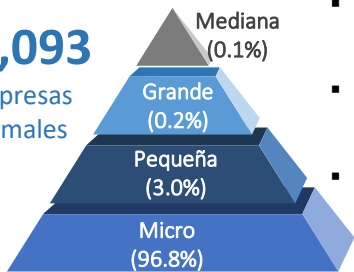


## ESTRUCTURA PRODUCTIVA Y ORIENTACIÓN EXPORTADORA DE LA REGIÓN

### Dinámica empresarial

36,093

Empresas formales

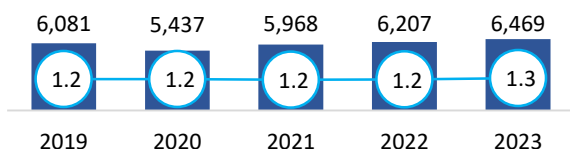


- Por cada 100 empresas existentes, entraron 7 empresas al mercado
- Por cada 100 empresas existentes, salieron 3 empresas del mercado
- 93.2% de las MYPE son informales

- 35,996 MYPE, 84.4% Comercio y Servicios

### PBI Huánuco (Millones de S/. y Part.% en el PBI Nacional)

Var. % (23/22)  
+4.2%

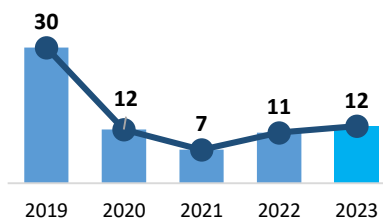


Millones de soles corrientes    Part. % PBI

### Exportaciones, 2019 - 2023

(Millones de US\$ FOB)

Las exportaciones de Huánuco **aumentaron en 12.9%** para el año 2023, respecto al año anterior.



#### Principales productos exportados (Part.% 2023)

Cobre	28.9%
Dátiles, higos, piñas, paltas	13.6%
Hortalizas de vainas secas	9.5%
Cacao	9.0%
Frutas y nueces	5.5%

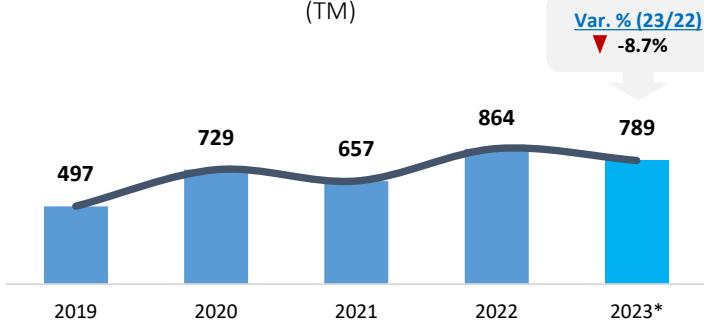
#### PEA ocupada: 2023 (379,994 trabajadores)

- 55% (Hombres) / 45% (Mujeres)
- 44.5% se concentra en agropecuario y 32.7% en servicios
- Aporte al PBI Nacional 2023: 1.3% PBI, Crec. 2019-2023: 1.5%
- PBI per cápita 2023: 8,519 S/ x hab
- Principales sectores: Servicios/agropecuaria/comercio

## ACTIVIDAD PESQUERA: PESCA EXTRACTIVA

### Evolución de la pesca artesanal continental, 2019-2023\*

(TM)



Nota: Excluye acuicultura. (\*) Cifras sujetas a reajuste  
Fuente: DIREPRO Huánuco  
Elaboración: PRODUCE – Oficina de Estudios Económicos (OEE)

- En el 2023, la **pesca alcanzó 789 TM**, cifra inferior en 8.7% respecto al año 2022.
- Durante el 2023, la **pesca en Huánuco representó el 0.9%** del desembarque nacional en el ámbito continental para el CHD. Las especies más representativas fueron Trucha, Paco, Carachama, Boquichico, entre otros.

#### Principales especies (Part.%)

TRUCHA	66.2
PACO	23.3
CARACHAMA	2.9
BOQUICHICO	2.7

## ACUICULTURA

### Evolución de la Cosecha acuícola 2019-2023

(TM)



Fuente: DIREPRO Huánuco y Empresas Acuícolas.  
Elaboración: PRODUCE – Oficina de Estudios Económicos (OEE)

- Durante el 2023, en Huánuco predominó **el cultivo de Trucha** (53.6%; 342 TM).
- La **cosecha acuícola disminuyó 21.1%** para el 2023. Esto debido al menor cultivo de Truchas.

1,256

Acuicultores

1,295

Derechos otorgados

80 AMYPE, 1,215 AREL

142

Has para la crianza



## POBLACIÓN y POBREZA

### Población

- La región Huánuco cuenta **con una población de 759,307 habitantes**, de los cuales, el 50.5% son hombres y el 49.5% son mujeres.
- La población con hasta 14 años representa el 28.1% del total de la población de la región Huánuco.

### Pobreza

- La tasa de pobreza de la región de Huánuco es:

Pobreza  
**42.2%**

Pobreza Extrema  
**12.0%**

Fuente: INEI, MIDIS

### Región de Huánuco: Población según sexo (Número de personas)



383 117



376 190

### Huánuco: nivel de pobreza por provincias (%)

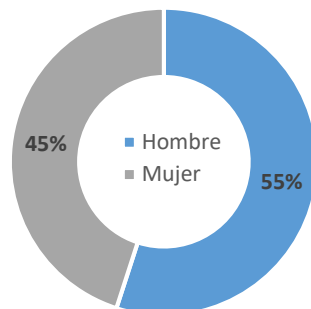
Provincia	Pobreza	Pobreza extrema
Ambo	55.5	22.7
Dos de Mayo	51.6	20.5
Huacaybamba	69.5	33.0
Huamalíes	55.0	18.9
<b>Huánuco</b>	<b>34.5</b>	<b>13.6</b>
Lauricocha	48.1	16.5
Leoncio Prado	32.0	9.9
Marañón	63.8	28.4
Pachitea	66.4	30.9
Puerto Inca	36.1	9.1
Yarowilca	59.2	21.9

## EMPLEO

- La región Huánuco cuenta **con una PEA ocupada de alrededor de 380 mil trabajadores**.
- De esta población, el 45% son mujeres y el 55% son hombres.
- El 44.5% de la PEA ocupada se dedican a la actividad agropecuaria.**

Fuente: INEI – Encuesta Permanente de Empleo Nacional

### Región de Huánuco: PEA Ocupada según sexo (Distribución porcentual)



Elaboración: PRODUCE / OGEIEE – Oficina de Estudios Económicos (OEE)

## EDUCACIÓN y SALUD



➤ **336** establecimientos de salud

- 12,471** Niños menores de 1 año, de los cuales el 85% (10,556) cuentan con Seguro Integral de Salud (SIS).

### Indicadores priorizados de anemia

% de niños de 6-11 meses con diagnóstico de anemia	<b>97.5%</b>
% de niños entre 190-360 días sin anemia, con suplementación de con hierro	93.5%
% de niños que recibieron gotas de sulfato ferroso entre 110 y 130 días de edad	85.7%

Fuente: MIDIS



**4,036** Instituciones Educativas

### Instituciones Educativas (II.EE) (Número)



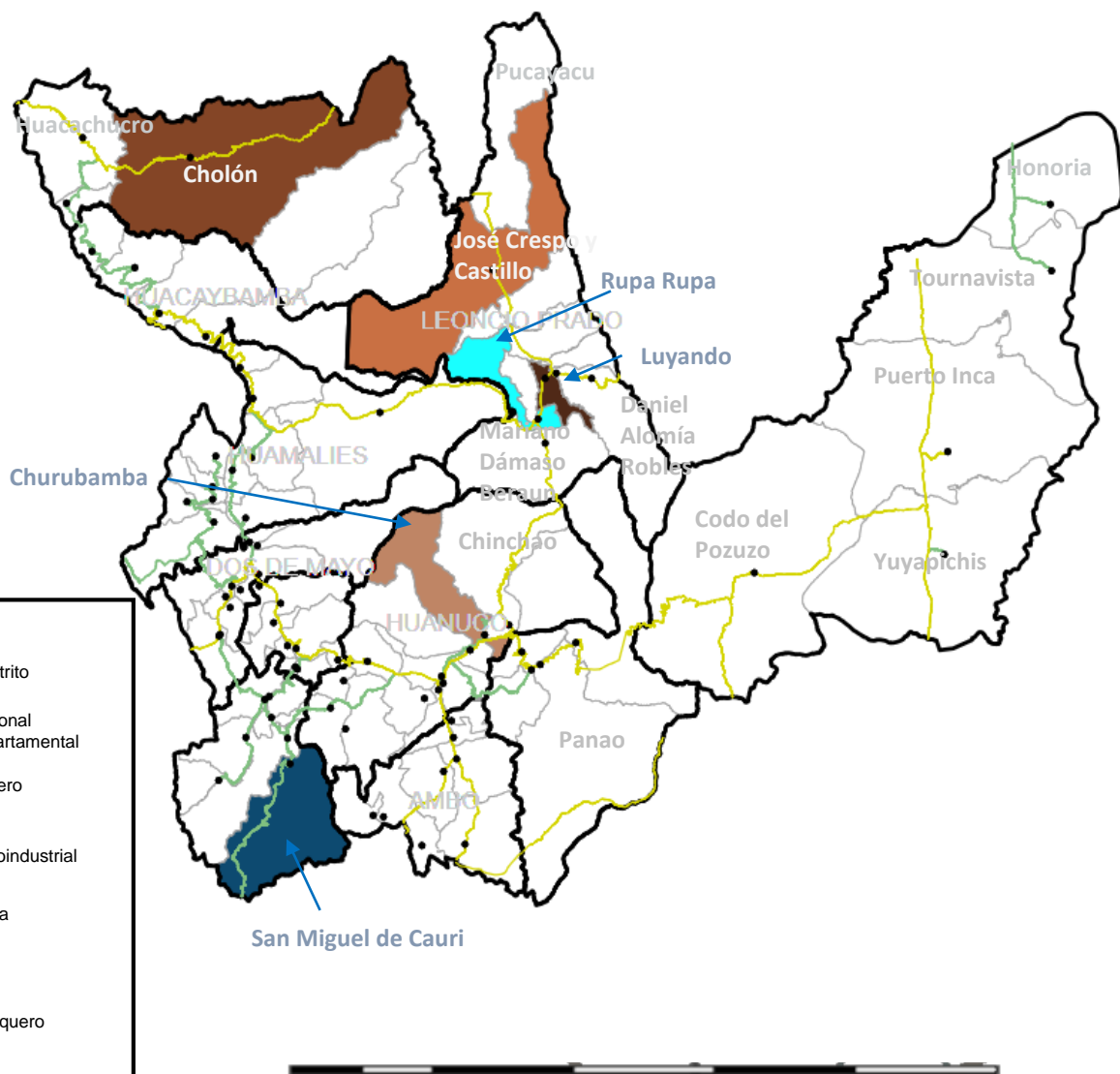
Educación inicial	<b>1,865</b>
Educación primaria	1,659
Educación secundaria	487

Elaboración: PRODUCE / OGEIEE – Oficina de Estudios Económicos (OEE)



## Zonas Productivas

### Zonas Productivas Predominantes – Huánuco



### Productos potenciales de la región

Productos	Part.% Valor de Producción
Papa	39.7%
Zinc	17.8%
Plata	6.5%
Plátano	5.5%
Plomo	5.5%
Cacao	4.6%
Café	3.0%
Cobre	2.1%
Maíz amarillo duro	1.8%
Arroz	1.7%

### Provincias de Huánuco:

- LAURICOCHA
- HUANUCO
- PACHITEA
- LEONCIO PRADO
- AMBO
- PUERTO INCA
- MARAÑON
- HUAMALIES
- YAROWILCA
- DOS DE MAYO
- HUACAYBAMBA