

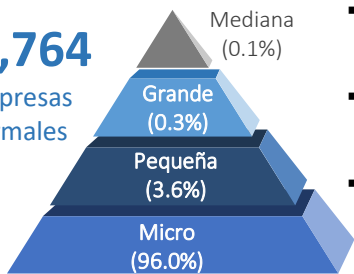


ESTRUCTURA PRODUCTIVA Y ORIENTACIÓN EXPORTADORA DE LA REGIÓN

Dinámica empresarial

76,764

Empresas formales

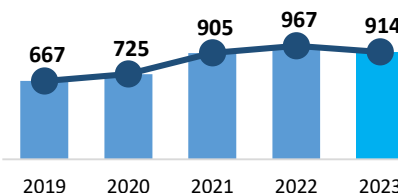


- Por cada 100 empresas existentes, entraron 7 empresas al mercado
- Por cada 100 empresas existentes, salieron 3 empresas del mercado
- 83.1% de las MYPE son informales

- 76,442 MYPE, 89.3% Comercio y Servicios

Exportaciones, 2019 - 2023 (Millones de US\$ FOB)

Las exportaciones de Lambayeque disminuyeron en 5.4% para el año 2023, respecto al año anterior.

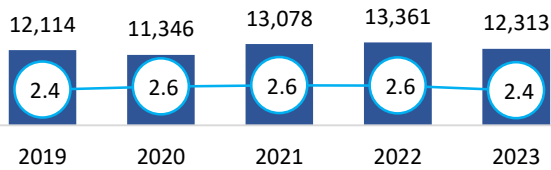


Principales productos exportados (Part.%) 2023

Arándanos	35.3%
Palta	18.4%
Café sin tostar	8.4%
Uvas	8.4%
Mango	3.2%

PBI Lambayeque (Millones de S/. y Part.% en el PBI Nacional)

Var. % (23/22)
-7.8%



PEA ocupada: 2023 (657,641 trabajadores)

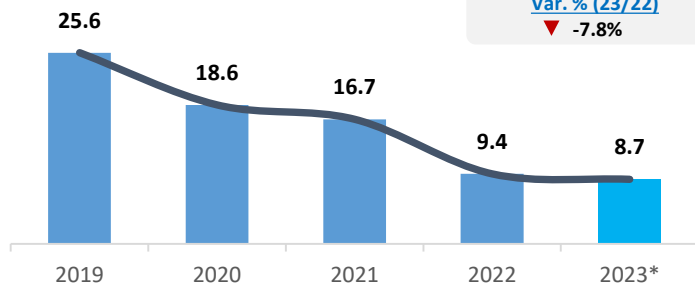
- 55% (Hombres) / 45% (Mujeres)
- 40.6% se concentra en servicios y 24.1% en el sector agropecuario
- Aporte al PBI Nacional 2023: 2.4% PBI, Crec. 2019-2023: 0.8%
- PBI per cápita 2023: 9,079 S/ x hab
- Principales sectores: Servicios/comercio/construcción

ACTIVIDAD PESQUERA: PESCA EXTRACTIVA



Evolución de la pesca extractiva marítima CHD, 2019-2023* (Miles de TM)

Var. % (23/22)
▼ -7.8%



Fuente: DIREPRO
Elaboración: PRODUCE – Oficina de Estudios Económicos (OEE)

- La pesca marítima de CHD en Lambayeque representó el 0.6% del desembarque nacional marítimo de CHD. El 69.7% de los recursos hidrobiológicos se destina al consumo fresco y el 16.0% para la elaboración de productos enlatados.

Principales especies CHD (Participación %)

Caballa	36.2
Bonito	32.0
Lisa	6.1
Ayanca	3.1
Raya	3.0
Tollo	2.6
Jurel	1.5
Otros peces	15.4

5.3% Del total de Pescadores Artesanales

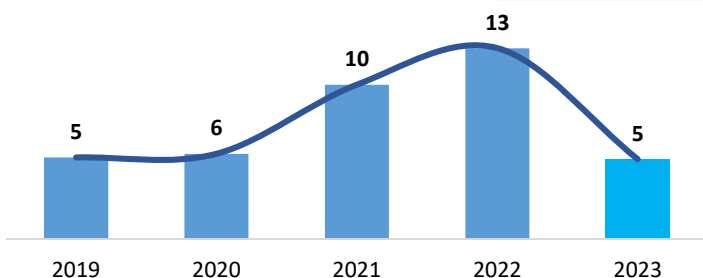
3.9% Del total de Embarcaciones Artesanales

ACTIVIDAD PESQUERA: ACUICULTURA



Evolución de la Cosecha acuícola, 2019-2023 (TM)

Var. % (23/22)
▼ -58.2%



Fuente: DIREPRO y Empresas Acuícolas.
Elaboración: PRODUCE – Oficina de Estudios Económicos (OEE)

- Durante el 2023, en Lambayeque predominó el cultivo de Tilapia (60.2%; 3 TM).
- La cosecha acuícola disminuyó 58.2% para el 2023. Esto debido al menor cultivo de Tilapia.

67 Acuicultores

3 Has para la crianza

68 Derechos otorgados
0 AMYPE; 68 AMYPE



POBLACIÓN y POBREZA

Población

- La región Lambayeque cuenta **con una población de 1,356,202 habitantes**, de los cuales, el 49.4% son hombres y el 50.6% son mujeres.
- La población con hasta 14 años representa el 25.8% del total de la población de la región Lambayeque.

Pobreza

- La tasa de pobreza de la región de Lambayeque es:

Pobreza
14.1%

Pobreza Extrema
1.0%

Fuente: INEI, MIDIS

Región de Lambayeque: Población según sexo (Número de personas)



669 678



686 524

Lambayeque: nivel de pobreza por provincias (%)

Provincias	Pobreza	Pobreza extrema
Chiclayo	17.8	0.7
Ferreñafe	46.7	16.6
Lambayeque	31.4	2.4

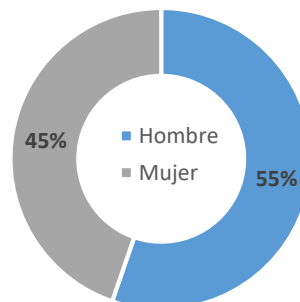
Fuente: INEI, CEPLAN (2018)

EMPLEO

- La región Lambayeque cuenta **con una PEA ocupada de 658 mil trabajadores**.
- De esta población, el 45% son mujeres y el 55% son hombres.
- El 64.7% de la PEA ocupada se dedican a la actividad agropecuaria y servicios.**

Fuente: INEI – Encuesta Permanente de Empleo Nacional

Región de Lambayeque: PEA Ocupada según sexo (Distribución porcentual)



Elaboración: PRODUCE / OGEIEE – Oficina de Estudios Económicos (OEE)

EDUCACIÓN y SALUD

Establecimientos de salud



➤ **194** establecimientos de salud

- 17,867 Niños menores de 1 año, de los cuales el 74% (13,245) cuentan con Seguro Integral de Salud (SIS).**

Indicadores priorizados de anemia

% de niños de 6-11 meses con diagnóstico de anemia	90.5%
% de niños entre 190-360 días sin anemia, con suplementación de con hierro	81.8%
% de niños que recibieron gotas de sulfato ferroso entre 110 y 130 días de edad	73.3%

Fuente: MIDIS

2,286 Instituciones Educativas

Número de Instituciones Educativas (II.EE)



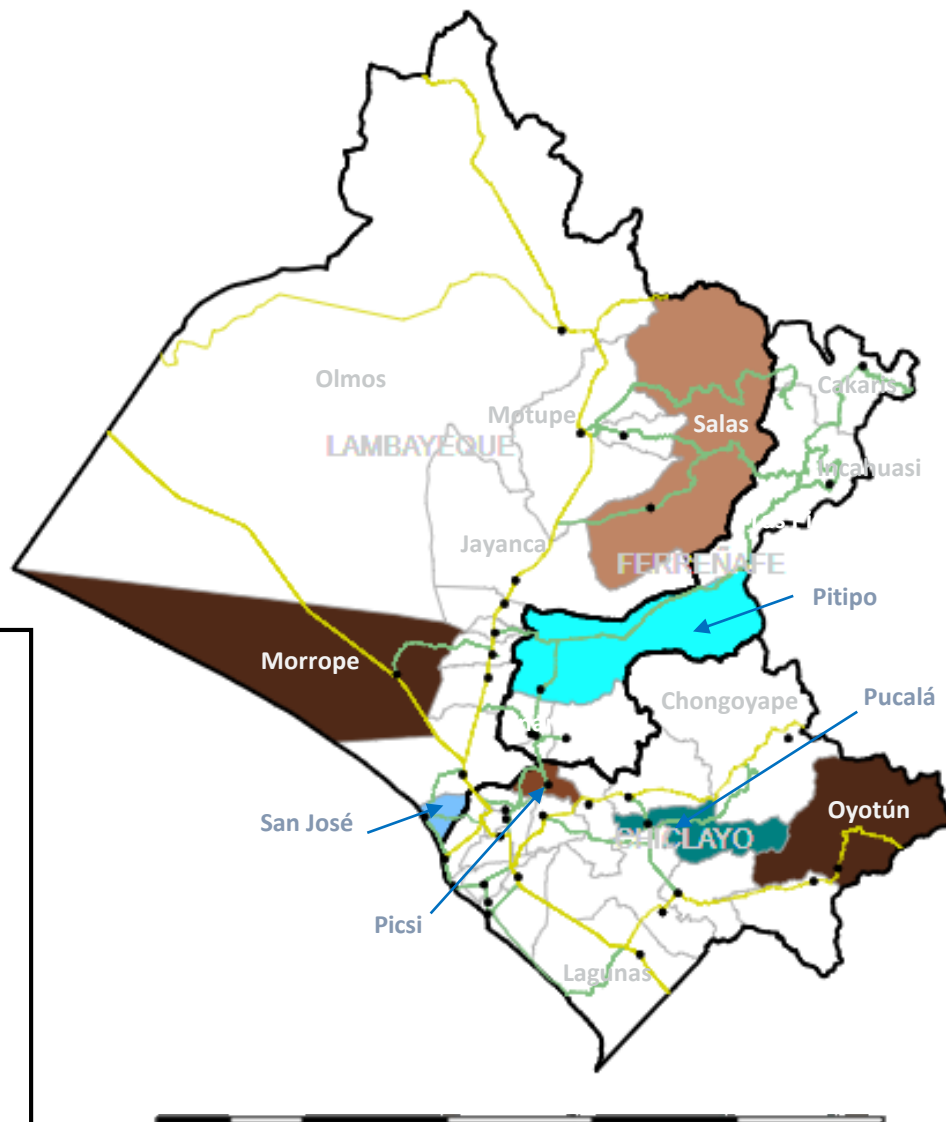
Educación inicial	1 315
Educación primaria	701
Educación secundaria	240

Elaboración: PRODUCE / OGEIEE – Oficina de Estudios Económicos (OEE)



Zonas Productivas

Zonas Productivas Predominantes – Lambayeque



Leyenda

- Capital de distrito
- Red Vial Nacional
- Red Vial Departamental
- Potencial Agroindustrial
- Arroz
- Azúcar
- Plátano
- Potencial Pesquero (Bonito)
- Potencial Acuícola (Tilapia)
- Potencial Manufacturero (Melaza)

Productos potenciales de la región

Productos	Part.% Valor de Producción
Arroz	27.1%
Azúcar	12.4%
Plátano	12.3%
Maíz	9.1%
Uva	6.4%
Bonito	2.7%
Limón	2.1%
Mango	2.0%
Melaza	2.0%
Cebolla	1.7%

Provincias de Lambayeque:

- CHICLAYO
- FERREÑAFE
- LAMBAYEQUE