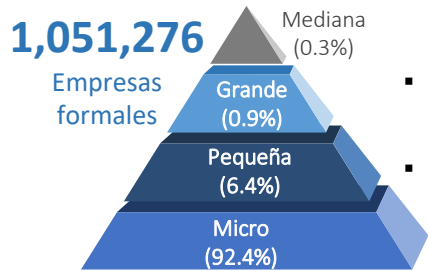




## ESTRUCTURA PRODUCTIVA Y ORIENTACIÓN EXPORTADORA DE LA REGIÓN

### Dinámica empresarial

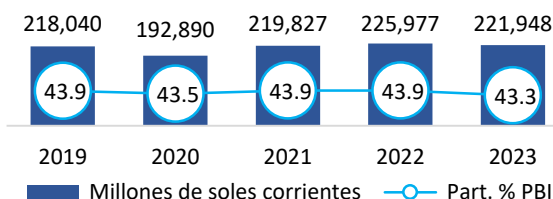


- Por cada **100** empresas existentes, entraron **7** empresas al mercado
- Por cada **100** empresas existentes, salieron **3** empresas del mercado
- **61.4%** de las MYPE son informales

- **1,038,649** MYPE, **85.3%** Comercio y Servicios

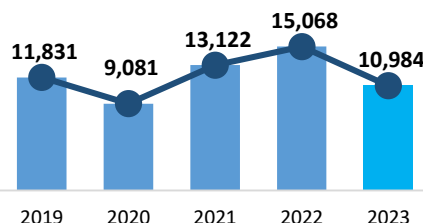
### PBI Lima (Millones de S/. y Part.% en el PBI Nacional)

Var. % (23/22)  
**-1.8%**



### Exportaciones, 2019 - 2023 (Millones de US\$ FOB)

*Las exportaciones de Lima disminuyeron en 27.1% para el año 2023, respecto al año anterior.*



#### Principales productos exportados (Part.% 2023)

Gas de petróleo	14.1%
Oro	8.3%
Zinc en bruto	4.4%
Alambre de Cobre	2.5%
Dátiles, higos, piñas, paltas	2.4%

### PEA ocupada: 2023 (5,867,486 trabajadores)

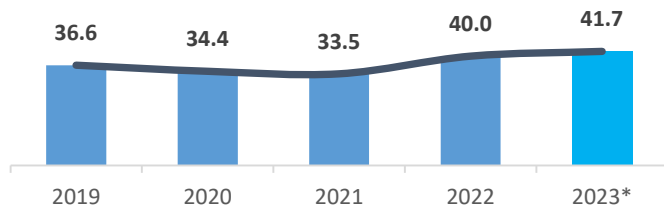
- 54% (Hombres) / 46% (Mujeres)
- 55.4% se concentra en servicios y 20.5% en comercio
- Aporte al PBI Nacional 2023: 43.8% PBI, Crec. 2019-2023: 0.9%
- PBI per cápita 2023: 19,869 S/ x hab
- Principales sectores: Servicios/ manufactura/ comercio

## ACTIVIDAD PESQUERA: PESCA EXTRACTIVA

### Desembarque pesquero para el CHD, 2019-2023\*

(Miles de TM)

Var. % (23/22)  
**▲ +4.4%**

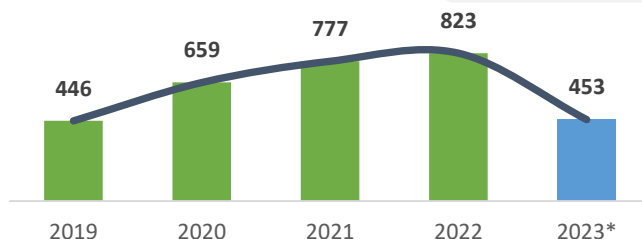


- En el 2023, la pesca fue 41.7 mil TM, volumen superior en 4.4%, respecto al año 2022. Representa el **2.7% del desembarque nacional marítimo para el CHD**. Las principales especies son Caballa y Bonito.

### Desembarque pesquero para el CHI, 2019-2023\*

(Miles de TM)

Var. % (23/22)  
**▼ -44.9%**

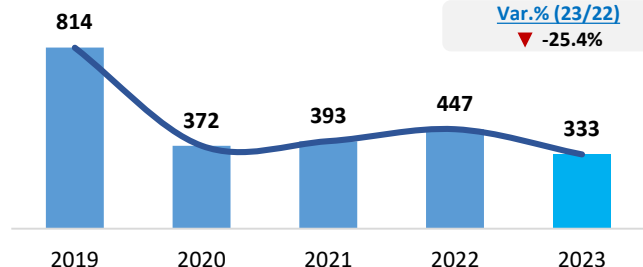


- En el 2023, el desembarque fue 453 mil TM de anchoveta, significando una reducción de 44.9%, respecto al año 2022. Esta región tuvo una participación de **22.7% del desembarque nacional marítimo para el CHI**.

## ACUICULTURA

### Evolución de la Cosecha acuícola 2019-2023 (TM)

Var. % (23/22)  
**▼ -25.4%**



- Durante el 2023, en Lima predominó **el cultivo de Trucha** (100%; 333 TM).
- La **cosecha acuícola disminuyó en 25.4%** para el 2023. Esto debido al mayor cultivo de Trucha.

111

Acuicultores

114

Derechos otorgados  
1 AMYGE, 58  
AMYPE, 55 AREL

130

Has para la crianza

Fuente: DIREPRO Lima y Empresas Acuícolas.  
Elaboración: PRODUCE – Oficina de Estudios Económicos (OEE)



## POBLACIÓN y POBREZA

### Población

- La región Lima cuenta **con una población de 11,170,333 habitantes**, de los cuales, el 49.6% son hombres y el 50.4% son mujeres.
- La población con hasta 14 años representa el 22.1% del total de la población de la región Lima.

### Pobreza

- La tasa de pobreza de la región de Lima es:

Pobreza  
**26.5%**

Pobreza Extrema  
**2.8%**

Fuente: INEI, MIDIS

### Región de Lima: Población según sexo (Número de personas)



5 541 580



5 628 753

### Lima: nivel de pobreza por provincias (%)

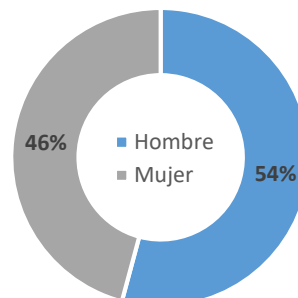
Provincias	Pobreza	Pobreza extrema
Cajatambo	48.3	16.4
Yauyos	38.3	10.5
Oyón	21.2	3.6
Canta	20.7	3.3
Huarocharí	18.4	3.2
Huaral	15.5	1.1
Huaura	14.4	1.3
Cañete	14.4	0.8
Barranca	14.2	0.8

## EMPLEO

- La región Lima cuenta **con una PEA ocupada de alrededor de 5.9 millones de trabajadores**.
- De esta población, el 46% son mujeres y el 54% son hombres.
- El 75.9% de la PEA ocupada se dedican a la actividad de comercio y servicios.**

Fuente: INEI – Encuesta Permanente de Empleo Nacional

### Región de Lima: PEA Ocupada según sexo (Distribución porcentual)



Elaboración: PRODUCE / OGEIEE – Oficina de Estudios Económicos (OEE)

## EDUCACIÓN y SALUD

### Establecimientos de salud



➤ **796** establecimientos de salud

- 120,987 Niños menores de 1 año, de los cuales el 52% (63,470) cuentan con Seguro Integral de Salud (SIS).**

### Indicadores priorizados de anemia

% de niños de 6-11 meses con diagnóstico de anemia	<b>92.6%</b>
% de niños entre 190-360 días sin anemia, con suplementación de con hierro	69.2%
% de niños que recibieron gotas de sulfato ferroso entre 110 y 130 días de edad	60.7%

Fuente: MIDIS

**6,845** Instituciones Educativas

### Instituciones Educativas (II.EE) (Número)



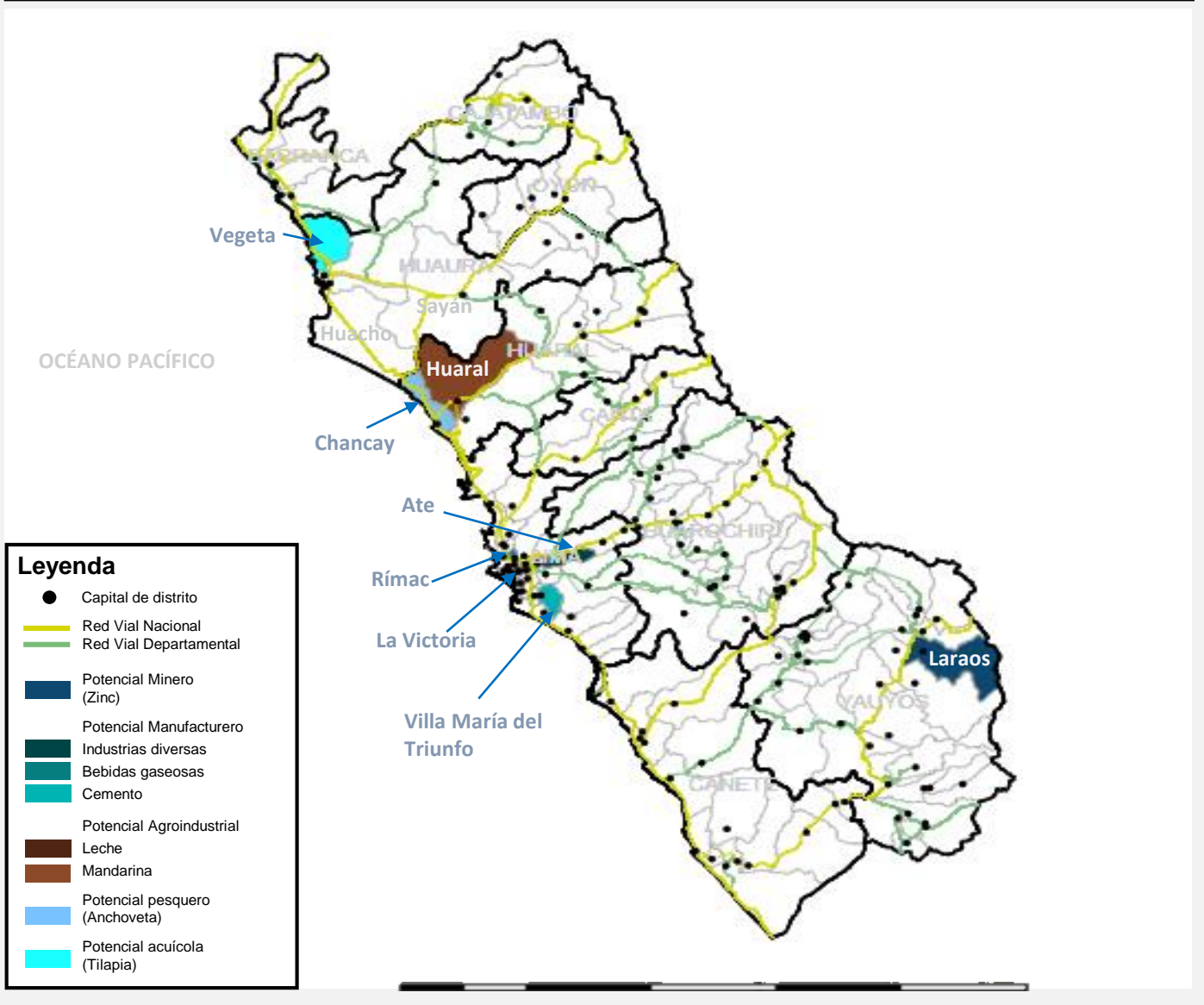
Educación inicial	<b>3,934</b>
Educación primaria	1,634
Educación secundaria	960

Elaboración: PRODUCE / OGEIEE – Oficina de Estudios Económicos (OEE)



## Zonas Productivas

### Zonas Productivas Predominantes – Lima



### Productos potenciales de la región

Productos	Part.% Valor de Producción
Industrias diversas	5.9%
Zinc refinado	4.4%
Cervezas	3.4%
Telas	3.3%
Leche	2.8%
Cemento	2.5%
Plata refinada	2.5%
Zinc	2.4%
Bebidas gaseosas	1.9%
Polos de algodón	1.9%

### Provincias de Lima:

- LIMA
- HUARAL
- HUAURA
- YAUYOS
- BARRANCA
- CAJATAMBO
- HUAROCHIRÍ
- CANTA
- OYÓN
- CAÑETE