

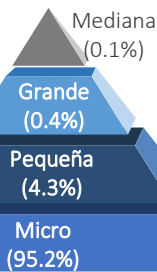


## ESTRUCTURA PRODUCTIVA Y ORIENTACIÓN EXPORTADORA DE LA REGIÓN

### Dinámica empresarial

40,229

Empresas formales



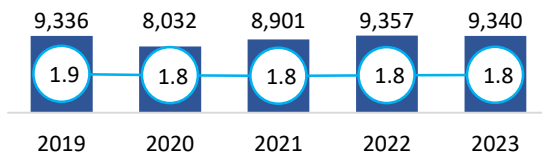
- Por cada **100** empresas existentes, entraron **6** empresas al mercado
- Por cada **100** empresas existentes, salieron **3** empresas del mercado
- 91.7%** de las MYPE son informales

- 40,034 MYPE, 84.7% Comercio y Servicios

### PBI Loreto (Millones de S/. y Part.% en el PBI Nacional)

Var. % (23/22)

-0.2%

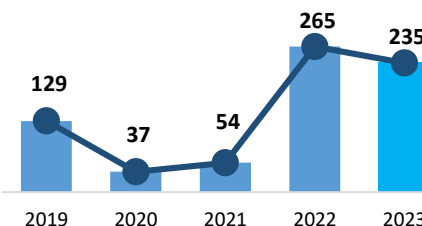


Millones de soles corrientes — Part. % PBI

### Exportaciones, 2019 - 2023

(Millones de US\$ FOB)

Las exportaciones de Loreto disminuyeron en 11.2% para el año 2023, respecto al año anterior.



#### Principales productos exportados (Part.% 2023)

Aceites crudos de petróleo	94.2%
Aceites de petróleo	2.6%
Otros animales vivos	0.8%
Peces vivos	0.7%
Café	0.2%

#### PEA ocupada: 2023 (486,189 trabajadores)

- 59% (Hombres) / 41% (Mujeres)
- 41.5% se concentra en servicios y 26.5% en agropecuario
- Aporte al PBI Nacional 2023: 1.8% PBI, Crec. 2019-2023: 0.9%
- PBI per cápita 2023: 8,791 S/ x hab
- Principales sectores: Servicios/comercio/minería/agropecuaria

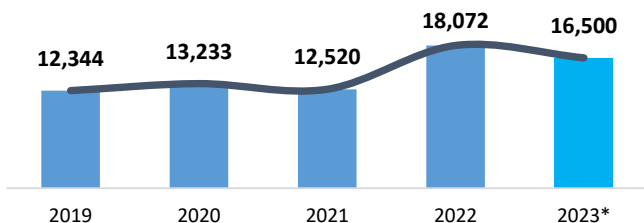
## ACTIVIDAD PESQUERA: PESCA EXTRACTIVA



### Evolución de la pesca extractiva continental, 2019-2023\* (TM)

Var. % (23/22)

-8.7%

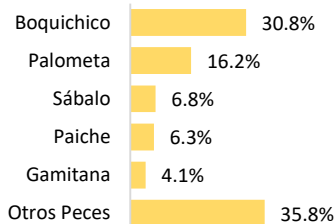


Fuente: DIREPRO  
Elaboración: PRODUCE – Oficina de Estudios Económicos (OEE)

- La pesca en Loreto representa el 18.5% del desembarque nacional continental. El 90% de los recursos hidrobiológicos se destina al consumo fresco y el 10% a la elaboración de productos curados.

#### Principales especies CHD

(Participación %)



7,612 Pescadores Continentales

23.7% Del total de Pescadores Continentales

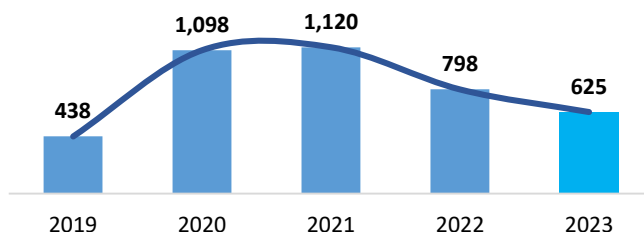
## ACUICULTURA

### Evolución de la Cosecha acuícola, 2019-2023 (TM)

(TM)

Var. % (23/22)

-21.7%



Fuente: DIREPRO y Empresas Acuícolas.  
Elaboración: PRODUCE – Oficina de Estudios Económicos (OEE)

- Durante el 2023, en Loreto predominó la crianza de **Gamitana** (38.1%; 238 TM).
- La **cosecha acuícola disminuyó en 21.7%** para el 2023. Esto debido a la menor crianza de Gamitana.

1,587 Acuicultores

1,045 Has para la crianza

1,617 Derechos otorgados  
495 AMYPE; 1,122 AREL



## POBLACIÓN y POBREZA

### Población

- La región Loreto cuenta **con una población de 1,062,366 habitantes**, de los cuales, el 51.6% son hombres y el 48.4% son mujeres.
- La población con hasta 14 años representa el 34.9% del total de la población de la región Loreto.

### Pobreza

- La tasa de pobreza de la provincia de Iquitos es:

Pobreza  
**39.8%**

Pobreza Extrema  
**13.2%**

Fuente: INEI, MIDIS

### Región de Loreto: Población según sexo (Número de personas)



547 726



514 640

### Loreto: nivel de pobreza por provincias (%)

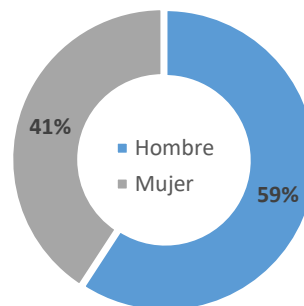
Provincia	Pobreza	Pobreza extrema
Alto Amazonas	56.1	20.7
Datem del Marañón	52.9	15.4
Loreto	54.2	15.1
Mariscal Ramón Castilla	46.4	12.3
Maynas	24.9	4.9
Putumayo	47.0	16.1
Requena	53.2	14.3
Ucayali	53.0	15.4

## EMPLEO

- La región Loreto cuenta **con una PEA ocupada alrededor de 486 mil trabajadores**.
- De esta población, el 41% son mujeres y el 59% son hombres.
- El 68.0% de la PEA ocupada se dedican a la actividad agropecuaria y servicios.**

Fuente: INEI – Encuesta Permanente de Empleo Nacional

### Región de Loreto: PEA Ocupada según sexo (Distribución porcentual)



Elaboración: PRODUCE / OGEIEE – Oficina de Estudios Económicos (OEE)

## EDUCACIÓN y SALUD

### Establecimientos de salud



➤ **485** establecimientos de salud

- 18,05 Niños menores de 1 año, de los cuales el 80% (14,411) cuentan con Seguro Integral de Salud (SIS).**

### Indicadores priorizados de anemia

% de niños de 6-11 meses con diagnóstico de anemia	<b>91.3%</b>
% de niños entre 190-360 días sin anemia, con suplementación de con hierro	76.8%
% de niños que recibieron gotas de sulfato ferroso entre 110 y 130 días de edad	66.8%

Fuente: MIDIS

**5,254** Instituciones Educativas

### Instituciones Educativas (II.EE) (Número)



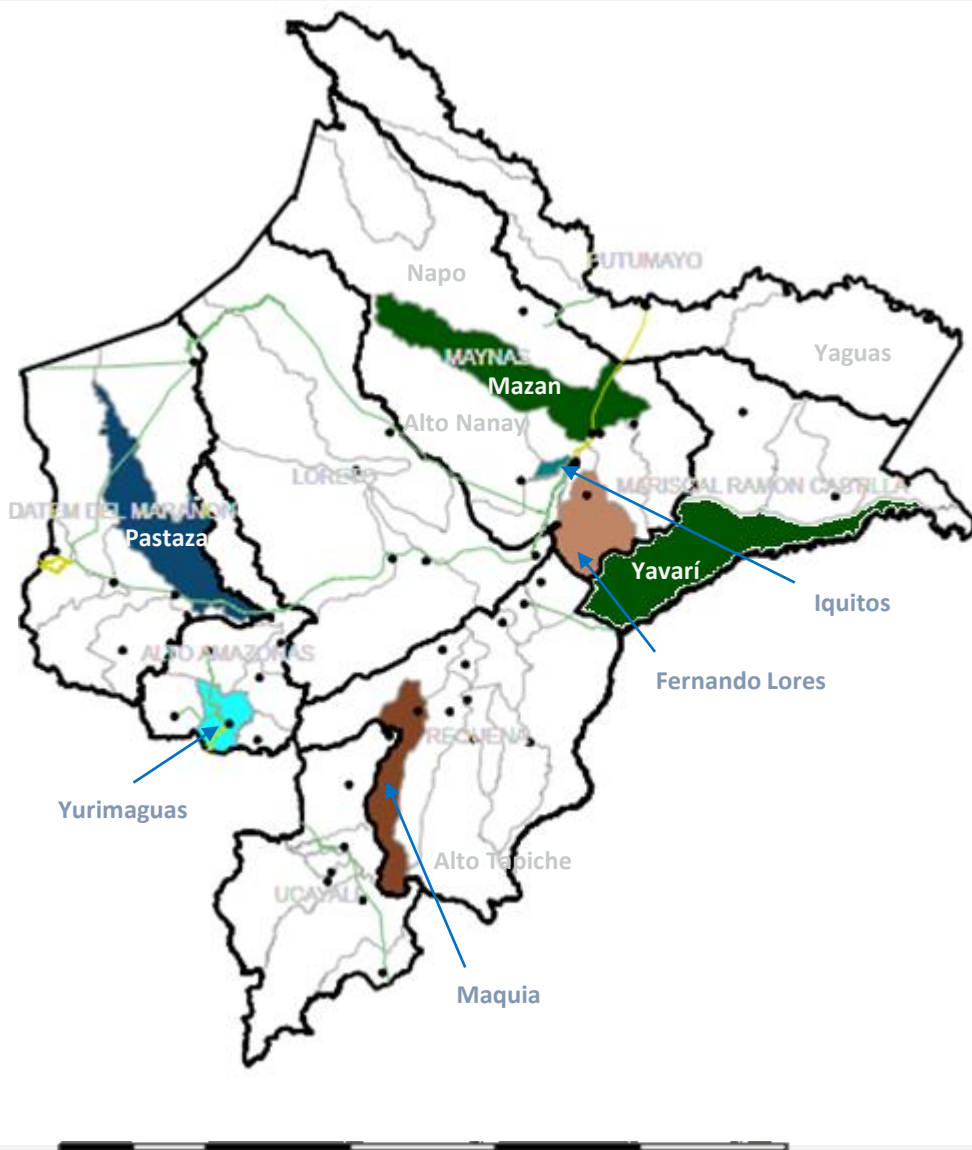
Educación inicial	2,057
Educación primaria	2,455
Educación secundaria	677

Elaboración: PRODUCE / OGEIEE – Oficina de Estudios Económicos (OEE)



## Zonas Productivas

### Zonas Productivas Predominantes – Loreto



#### Leyenda

- Capital de distrito
- Red Vial Nacional
- Red Vial Departamental
- Potencial Hidrocarburo (Petróleo)
- Potencial Agroindustrial
- Plátano
- Yuca
- Potencial Forestal (Madera rolliza)
- Potencial Manufacturero (Bebidas Gaseosas)
- Potencial Acuícola (Boquichico)

#### Productos potenciales de la región

Productos	Part.% Valor de Producción
Yuca	15.4%
Madera rolliza	13.3%
Plátano	10.4%
Maíz	8.8%
Industrias diversas	6.6%
Arroz	6.2%
Triplay	6.0%
Bebidas gaseosas	5.7%
Carne de pollo	5.6%
Palma aceitera	4.5%

#### Provincias de Loreto:

- DATEM DEL MARAÑÓN
- ALTO AMAZONAS
- MAYNAS
- REQUENA