

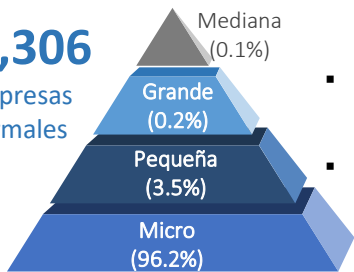


## ESTRUCTURA PRODUCTIVA Y ORIENTACIÓN EXPORTADORA DE LA REGIÓN

### Dinámica empresarial

14,306

Empresas formales



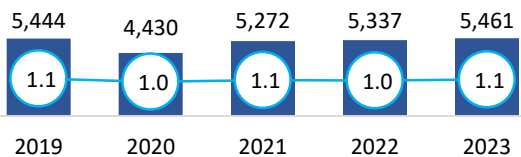
- Por cada 100 empresas existentes, entraron 7 empresas al mercado
- Por cada 100 empresas existentes, salieron 3 empresas del mercado
- 92.7% de las MYPE son informales

- 14,265 MYPE, 83.2% Comercio y Servicios

### PBI Pasco (Millones de S/. y Part.% en el PBI Nacional)

Var. % (23/22)

+2.3%

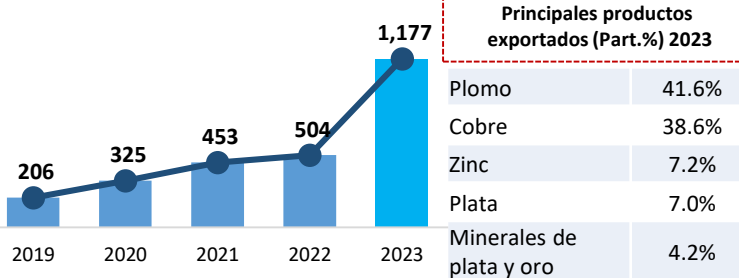


Millones de soles corrientes    Part. % PBI

### Exportaciones, 2019 - 2023

(Millones de US\$ FOB)

Las exportaciones de Pasco **aumentaron en 133.5%** para el año 2023, respecto al año anterior.



### PEA ocupada: 2023 (146,618 trabajadores)

- 59% (Hombres) / 41% (Mujeres)
- 39.7% se concentra en agropecuario y 32.1% en servicios
- Aporte al PBI Nacional 2023: 1.1% PBI, Crec. 2019-2023: 0.5%
- PBI per cápita 2023: 20,139 S/ x hab
- Principales sectores: Minería/servicios/agropecuaria

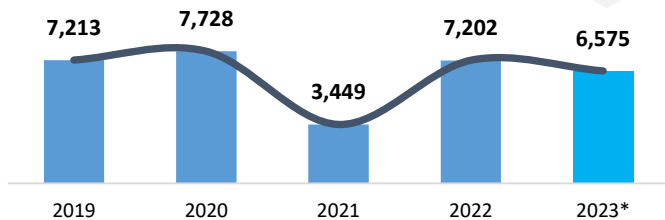
## ACTIVIDAD PESQUERA: PESCA EXTRACTIVA

### Evolución de la pesca extractiva continental, 2019-2023\*

(TM)

Var. % (23/22)

▼ -8.7%



Nota: (\*) Cifras preliminares, sujetas a ajustes

Fuente: DIREPRO.

Elaboración: PRODUCE – Oficina de Estudios Económicos (OEE)

- La pesca en Pasco representa el **7.4% del desembarque nacional continental**.
- En el 2023, la **pesca alcanzó las 6,575 TM**, cifra inferior en 8.7%, respecto al año anterior.
- La especie más representativa fue Trucha.

### Principales especies CHD

(Participación %)

TRUCHA 100.0

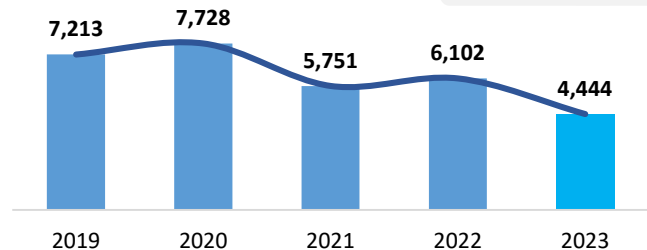
## ACUICULTURA

### Evolución de la Cosecha acuícola, 2019-2023

(TM)

Var. % (23/22)

▼ -27.2%



Fuente: DIREPRO y Empresas Acuícolas.

Elaboración: PRODUCE – Oficina de Estudios Económicos (OEE)

- Durante el 2023, en Pasco predominó **el cultivo de Trucha** (100%; 4,444 TM).
- La **cosecha acuícola disminuyó en 27.2%** para el 2023. Esto debido al mayor cultivo de Trucha.

172 Acuicultores

371 Has para la crianza

183 Derechos otorgados  
4 AMYGE, 85 AMYPE, 94 AREL



## POBLACIÓN y POBREZA

### Población

- La región Pasco cuenta **con una población de 271,173 habitantes**, de los cuales, el 52.1% son hombres y el 47.9% son mujeres.
- La población con hasta 14 años representa el 27.2% del total de la población de la región Pasco.

### Pobreza

- La tasa de pobreza de la región de Pasco es:

Pobreza  
**40.1%**

Pobreza Extrema  
**9.4%**

Fuente: INEI, MIDIS

### Región de Pasco: Población según sexo (Número de personas)



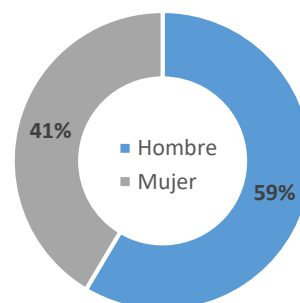
### Pasco: nivel de pobreza por provincias (%)

Provincia	Pobreza	Pobreza extrema
Daniel Alcides Carrión	67.4	31.7
Oxapampa	54.4	22.4
Pasco	38.0	12.5

## EMPLEO

- La región Pasco cuenta **con una PEA ocupada de alrededor de 147 mil trabajadores**.
- De esta población, el 41% son mujeres y el 59% son hombres.
- El 39.7% de la PEA ocupada se dedican a la actividad agropecuaria.**

### Región de Pasco: PEA Ocupada según sexo (Distribución porcentual)



Fuente: INEI – Encuesta Permanente de Empleo Nacional

Elaboración: PRODUCE / OGEIEE – Oficina de Estudios Económicos (OEE)

## EDUCACIÓN y SALUD

### Establecimientos de salud



➤ **262** establecimientos de salud

- 4,215 Niños menores de 1 año, de los cuales el 74% (3,103) cuentan con Seguro Integral de Salud (SIS).**

### Indicadores priorizados de anemia

% de niños de 6-11 meses con diagnóstico de anemia	<b>98.7%</b>
% de niños entre 190-360 días sin anemia, con suplementación de con hierro	87.0%
% de niños que recibieron gotas de sulfato ferroso entre 110 y 130 días de edad	79.5%

Fuente: MIDIS

**1,691** Instituciones Educativas

### Instituciones Educativas (II.EE) (Número)



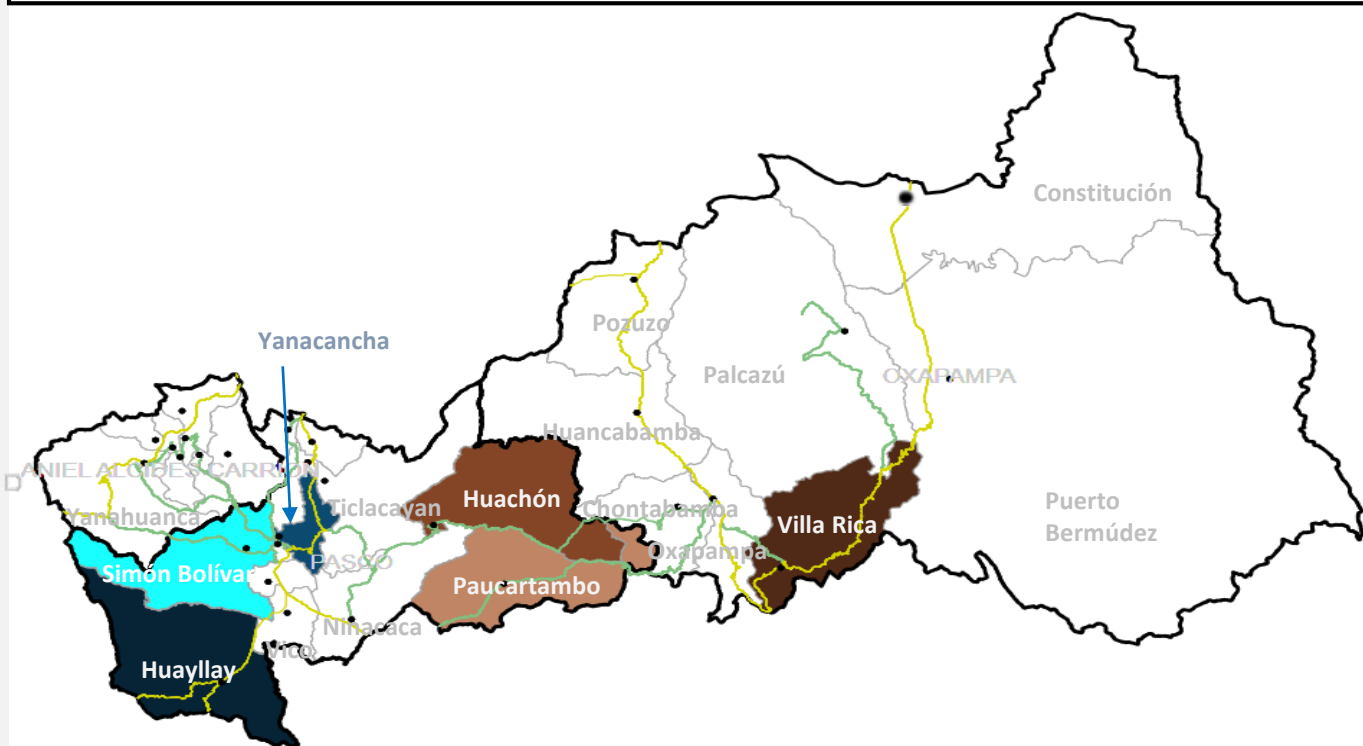
Educación inicial	<b>734</b>
Educación primaria	680
Educación secundaria	211

Elaboración: PRODUCE / OGEIEE – Oficina de Estudios Económicos (OEE)



## Zonas Productivas

### Zonas Productivas Predominantes – Pasco



**Leyenda**

- Capital de distrito
- Red Vial Nacional
- Red Vial Departamental
- Potencial Minero
  - Zinc
  - Plata
- Potencial Agroindustrial
  - Rocoto
  - Café
  - Papa
- Potencial Acuícola (Trucha)
  - Trucha



### Productos potenciales de la región

Productos	Part.% Valor de Producción
Zinc	34.3%
Plata	19.1%
Cobre	18.8%
Plomo	11.2%
Oro	4.8%
Papa	2.5%
Pastos	2.0%
Rocoto	1.3%
Trucha	1.0%
Café	1.0%

### Provincias de Pasco:

- PASCO
- OXAPAMPA
- DANIEL ALCIDES CARRIÓN