

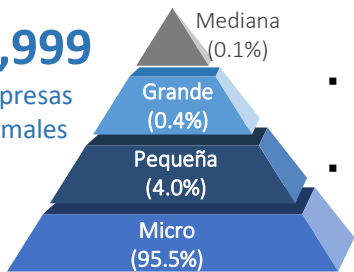


## ESTRUCTURA PRODUCTIVA Y ORIENTACIÓN EXPORTADORA DE LA REGIÓN

### Dinámica empresarial

37,999

Empresas formales



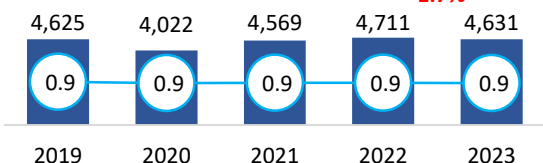
- Por cada 100 empresas existentes, entraron 8 empresas al mercado
- Por cada 100 empresas existentes, salieron 3 empresas del mercado
- 83.4% de las MYPE son informales

- 37,807 MYPE, 81.2% Comercio y Servicios

PBI Ucayali (Millones de S/. y Part.% en el PBI Nacional)

Var. % (23/22)

-1.7%

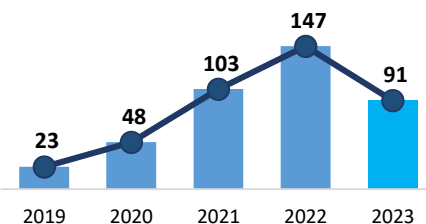


Millones de soles corrientes — Part. % PBI

### Exportaciones, 2019 - 2023

(Millones de US\$ FOB)

Las exportaciones de Ucayali disminuyeron en 38.2% para el año 2023, respecto al año anterior.



#### Principales productos exportados (Part.% 2023)

Aceite de palma	56.3%
Madera aserrada	16.5%
Cacao	10.1%
Madera perfilada	5.3%
Madera en bruto	3.1%

#### PEA ocupada: 2023 (307,873 trabajadores)

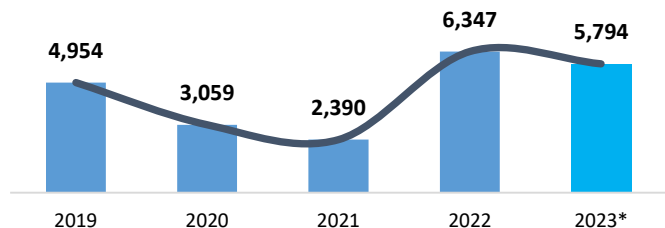
- 61% (Hombres) / 39% (Mujeres)
- 43.1% se concentra en servicios y 25.1% en agropecuarios
- Aporte al PBI Nacional 2023: 0.9% PBI, Crec. 2019-2023: 0.8%
- PBI per cápita 2023: 7,344 S/ x hab
- Principales sectores: Servicios/comercio/manufactura/agricultura

## ACTIVIDAD PESQUERA: PESCA EXTRACTIVA

### Evolución de la pesca artesanal continental, 2019-2023\* (TM)

Var. % (23/22)

-8.7%



Nota: Excluye acuicultura / (\*) cifras sujetas a reajuste

Fuente: DIREPRO Ucayali

Elaboración: PRODUCE – Oficina de Estudios Económicos (OEE)

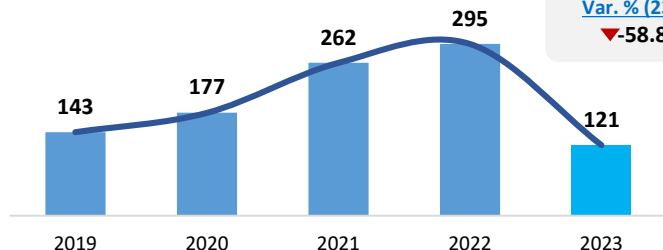
- Durante el 2023, la pesca en Ucayali representa el 6.5% del desembarque nacional continental para CHD.
- En el 2023, la pesca alcanzó las 5,794 TM, cifra inferior en 8.7%, respecto al año anterior.
- Las especies más representativas fueron Boquichico, Mota, Doncella, entre otros.

## ACUICULTURA

### Evolución de la Cosecha acuícola 2019-2023 (TM)

Var. % (23/22)

-58.8%



Fuente: DIREPRO Ucayali y Empresas Acuícolas.

Elaboración: PRODUCE – Oficina de Estudios Económicos (OEE)

- Durante el 2023, en Ucayali predominó el cultivo de Paco (84.9%; 103 TM).
- La cosecha acuícola disminuyó en 58.8% para el 2023. Esto debido al menor cultivo de Paco.

1,012

Acuicultores

1,078

Derechos otorgados  
125 AMYPE, 953 AREL

394

Has para la crianza



## POBLACIÓN y POBREZA

### Población

- La región Ucayali cuenta **con una población de 630,485 habitantes**, de los cuales, el 51.9% son hombres y el 48.1% son mujeres.
- La población con hasta 14 años representa el 33.1% del total de la población de la región Ucayali.

### Pobreza

- La tasa de pobreza de la región Ucayali es:

Pobreza  
**22.5 %**

Pobreza Extrema  
**2.9 %**

Fuente: INEI, MIDIS

### Región Ucayali: Población según sexo (Número de personas)



327 453



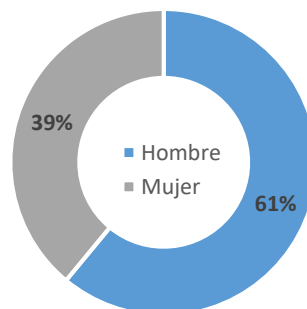
303 032

Provincia	Pobreza	Pobreza extrema
Atalaya	31.9	6.2
Coronel Portillo	9.9	0.5
Padre Abad	16.5	1.1
Purús	23.9	1.6

## EMPLEO

- La región Ucayali cuenta **con una PEA ocupada de alrededor de 308 mil trabajadores**.
- De esta población, el 39% son mujeres y el 61% son hombres.
- El 68.2% de la PEA ocupada se dedican a la actividad de servicios y agropecuario.**

### Región de Ucayali: PEA Ocupada según sexo (Distribución porcentual)



Fuente: INEI – Encuesta Permanente de Empleo Nacional

Elaboración: PRODUCE / OGEIIE – Oficina de Estudios Económicos (OEE)

## EDUCACIÓN y SALUD

### Establecimientos de salud



➤ **220** establecimientos de salud

- 11,052 Niños menores de 1 año, de los cuales el 81% (8,918) cuentan con Seguro Integral de Salud (SIS).**

### Indicadores priorizados de anemia

% de niños de 6-11 meses con diagnóstico de anemia	92.2%
% de niños entre 190-360 días sin anemia, con suplementación de con hierro	83.5%
% de niños que recibieron gotas de sulfato ferroso entre 110 y 130 días de edad	68.4%

Fuente: MIDIS

Elaboración: PRODUCE / OGEIIE – Oficina de Estudios Económicos (OEE)



**2,096** Instituciones Educativas

### Matriculados en Instituciones Educativas (II.EE) (Número)

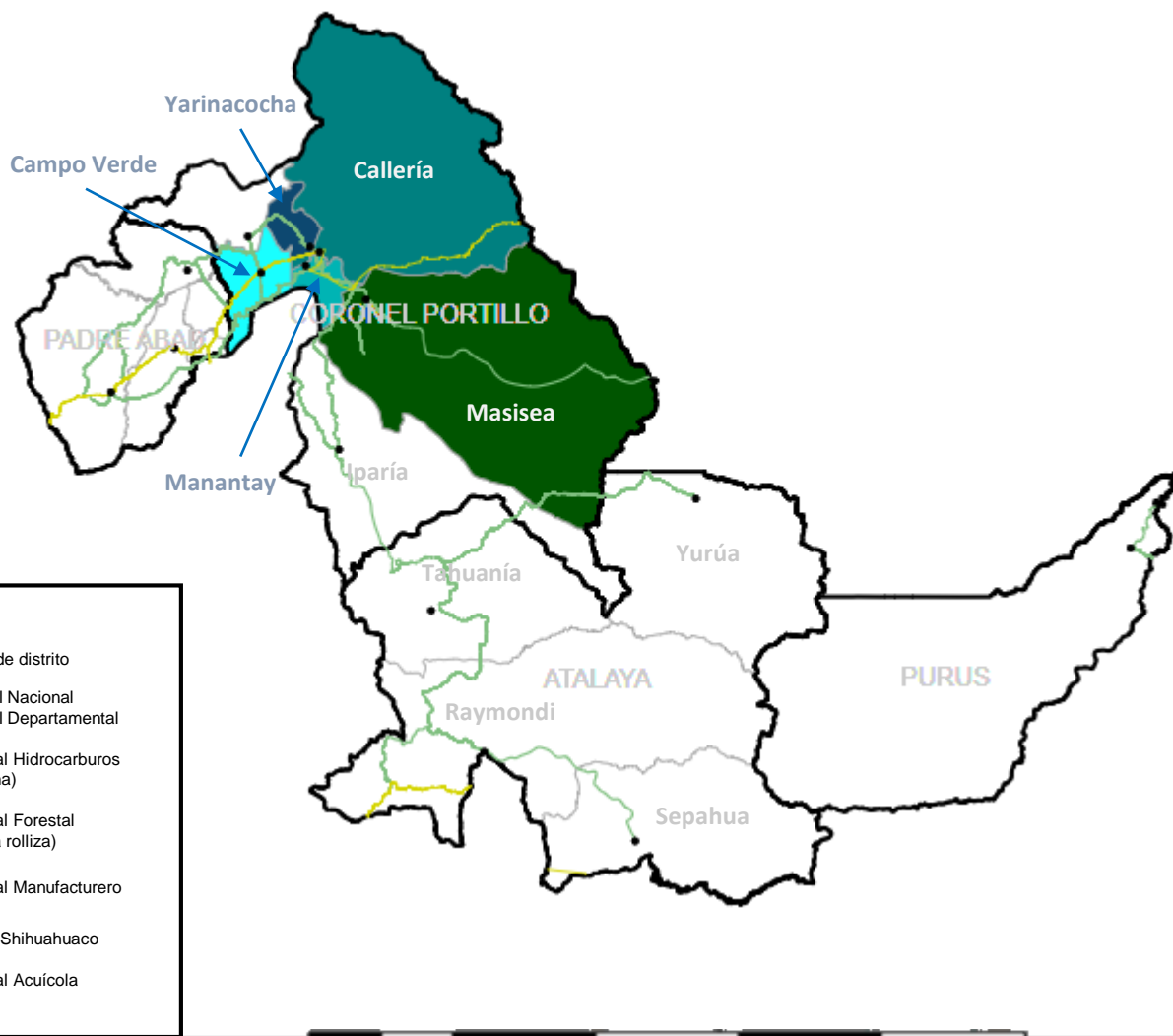


Educación inicial	950
Educación primaria	823
Educación secundaria	285



## Zonas Productivas

### Zonas Productivas Predominantes – Ucayali



#### Leyenda

- Capital de distrito
- Red Vial Nacional
- Red Vial Departamental
- Potencial Hidrocarburos (Gasolina)
- Potencial Forestal (Madera rolliza)
- Potencial Manufacturero
- Parquet
- Madera Shihuahuaco
- Potencial Acuícola (Paco)

#### Productos potenciales de la región

Productos	Part.% Valor de Producción
Parquet	32.7%
Cervezas	18.5%
Triplay	11.2%
Madera rolliza	9.2%
Bebidas gaseosas	4.2%
Madera shihuahuaco	3.2%
Industrias diversas	2.9%
Gasolina	2.5%
GLP	1.5%
Alimentos balanceados	1.1%

#### Provincias de Ucayali:

- CORONEL PORTILLO
- ATALAYA
- PADRE ABAD
- PURUS