

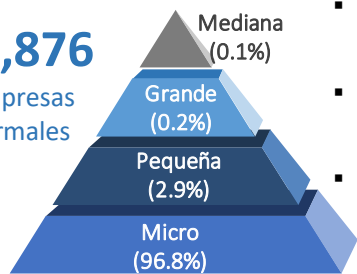


## ESTRUCTURA PRODUCTIVA Y ORIENTACIÓN EXPORTADORA DE LA REGIÓN

### Dinámica empresarial

**36,876**

Empresas formales



- Por cada 100 empresas existentes, entraron 7 empresas al mercado
- Por cada 100 empresas existentes, salieron 2 empresas del mercado
- 95.9% de las MYPE son informales

- 36,774 MYPE, 84.6% Comercio y Servicios

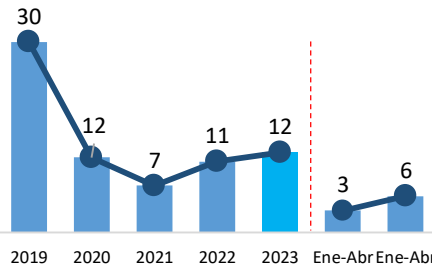
### PBI Huánuco (Millones de S/. y Part.% en el PBI Nacional)



### Exportaciones, 2019 - 2024

(Millones de US\$ FOB)

Las exportaciones de Huánuco **añadieron** en 65.2% entre enero y abril del 2024, respecto al mismo periodo del año anterior.



#### Principales productos exportados (Part.%) 2023

Cobre	28.9%
Dátiles, higos, piñas, paltas	13.6%
Hortalizas de vainas secas	9.5%
Cacao	9.0%
Frutas y nueces	5.5%

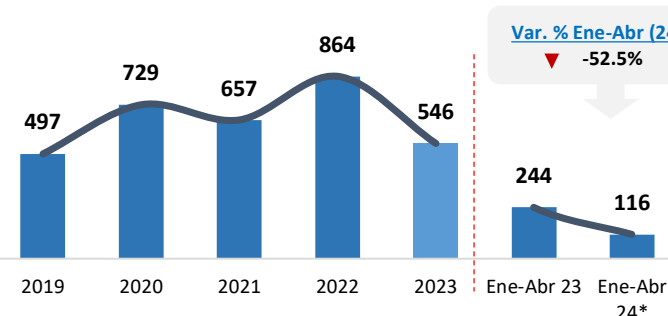
#### PEA ocupada: 2023 (499,994 trabajadores)

- 57% (Hombres) / 43% (Mujeres)
- 55.8% se concentra en agropecuario y 22.7% en servicios
- Aporte al PBI Nacional 2023: 1.3% PBI, Crec. 2019-2023: +1.8%
- PBI per cápita 2023: 8,673 S/ x hab
- Principales sectores: Servicios/agropecuario/comercio

## ACTIVIDAD PESQUERA: PESCA EXTRACTIVA

### Evolución de la pesca artesanal continental, 2019-2024\*

(TM)



Nota: Excluye acuicultura. (\*) Cifras sujetas a reajuste

Fuente: DIREPRO Huánuco

Elaboración: PRODUCE – Oficina de Estudios Económicos (OEE)

- Durante el 2023, la **pesca en Huánuco representó el 0.8%** del desembarque nacional en el ámbito continental para el CHD.
- Entre los meses de enero a abril de 2024, la **pesca alcanzó 116 TM**, cifra inferior en 52.5% respecto al año 2023.
- Las especies más representativas fueron Trucha, Boquichico, Tilapia, entre otros.

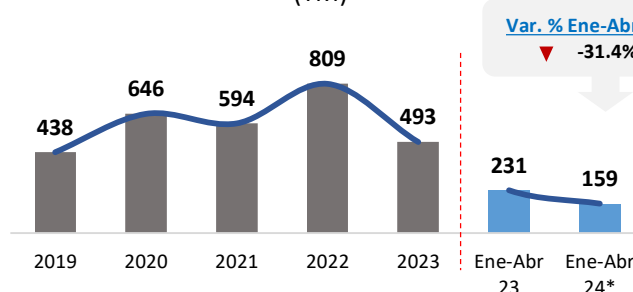
#### Principales especies, 2023 (Part.%)

Trucha	81.3
Boquichico	3.2
Tilapia	0.5
Otros peces	15.0

## ACUICULTURA

### Evolución de la Cosecha acuícola 2019-2024

(TM)



Fuente: DIREPRO Huánuco y Empresas Acuícolas.

Elaboración: PRODUCE – Oficina de Estudios Económicos (OEE)

- Durante el 2023, en Huánuco predominó **el cultivo de Trucha** (45.0%; 222 TM).
- La **cosecha acuícola disminuyó en 31.4%** entre los meses de **enero a abril de 2024**. Esto debido al menor cultivo de Truchas.

1,446

Acuicultores

1,489

Derechos otorgados

86 AMYPE; 1,403 AREL

159

Has para la crianza



## POBLACIÓN y POBREZA

### Población

- La región Huánuco cuenta **con una población de 759,307 habitantes**, de los cuales, el 50.5% son hombres y el 49.5% son mujeres.
- La población con hasta 14 años representa el 28.1% del total de la población de la región Huánuco.

### Pobreza

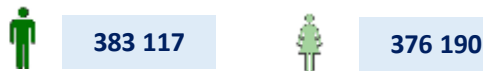
- La tasa de pobreza de la región de Huánuco es:

Pobreza  
**39.5%**

Pobreza Extrema  
**11.8%**

Fuente: INEI, MIDIS

### Región de Huánuco: Población según sexo (Número de personas)



### Huánuco: nivel de pobreza por provincias (%)

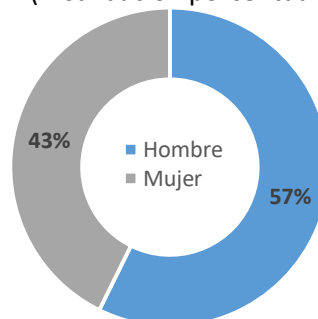
Provincia	Pobreza	Pobreza extrema
Ambo	55.5	22.7
Dos de Mayo	51.6	20.5
Huacaybamba	69.5	33.0
Huamalíes	55.0	18.9
<b>Huánuco</b>	<b>34.5</b>	<b>13.6</b>
Lauricocha	48.1	16.5
Leoncio Prado	32.0	9.9
Marañón	63.8	28.4
Pachitea	66.4	30.9
Puerto Inca	36.1	9.1
Yarowilca	59.2	21.9

## EMPLEO

- La región Huánuco cuenta **con una PEA ocupada de alrededor de 500 mil trabajadores**.
- De esta población, el 43% son mujeres y el 57% son hombres.
- El 55.8% de la PEA ocupada se dedican a la actividad agropecuaria.**

Fuente: INEI – Encuesta Nacional de Hogares

### Región de Huánuco: PEA Ocupada según sexo (Distribución porcentual)



Elaboración: PRODUCE / OGEIEE – Oficina de Estudios Económicos (OEE)

## EDUCACIÓN y SALUD



➤ **336** establecimientos de salud

- 12,471** Niños menores de 1 año, de los cuales el 85% (10,556) cuentan con Seguro Integral de Salud (SIS).

### Indicadores priorizados de anemia

% de niños de 6-11 meses con diagnóstico de anemia	<b>97.5%</b>
% de niños entre 190-360 días sin anemia, con suplementación de con hierro	93.5%
% de niños que recibieron gotas de sulfato ferroso entre 110 y 130 días de edad	85.7%

Fuente: MIDIS



**4,036** Instituciones Educativas

### Instituciones Educativas (II.EE) (Número)



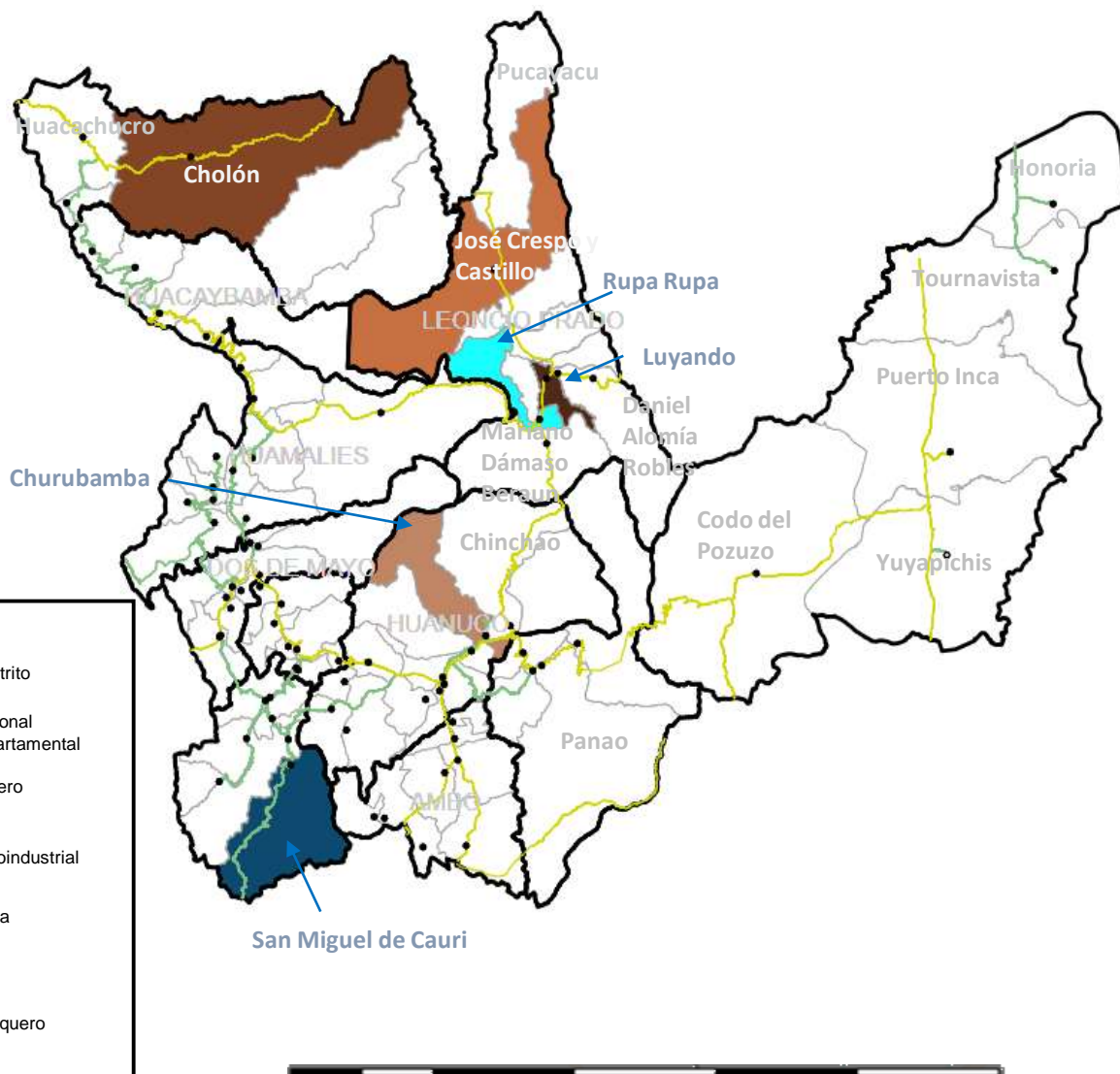
Educación inicial	<b>1,865</b>
Educación primaria	1,659
Educación secundaria	487

Elaboración: PRODUCE / OGEIEE – Oficina de Estudios Económicos (OEE)



## Zonas Productivas

### Zonas Productivas Predominantes – Huánuco



#### Leyenda

- Capital de distrito
- Red Vial Nacional
- Red Vial Departamental
- Potencial Minero (Zinc)
- Potencial Agroindustrial
- Cacao
- Palma aceitera
- Plátano
- Papa
- Potencial Pesquero (Boquichico)

#### Productos potenciales de la región

Productos	Part.% Valor de Producción
Papa	39.7%
Zinc	17.8%
Plata	6.5%
Plátano	5.5%
Plomo	5.5%
Cacao	4.6%
Café	3.0%
Cobre	2.1%
Maíz amarillo duro	1.8%
Arroz	1.7%

#### Provincias de Huánuco:

- LAURICOCHA
- HUANUCO
- PACHITEA
- LEONCIO PRADO
- AMBO
- PUERTO INCA
- MARAÑÓN
- HUAMALIES
- YAROWILCA
- DOS DE MAYO
- HUACAYBAMBA