

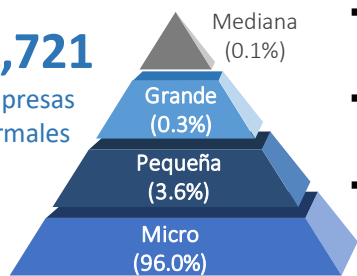


ESTRUCTURA PRODUCTIVA Y ORIENTACIÓN EXPORTADORA DE LA REGIÓN

Dinámica empresarial

76,721

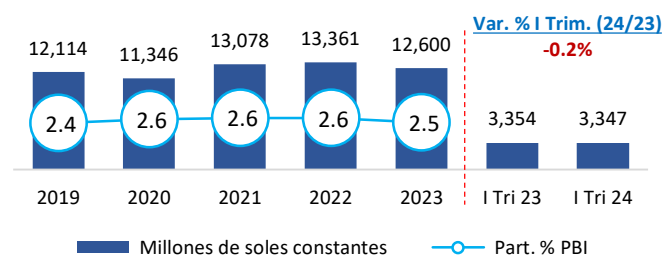
Empresas formales



- Por cada 100 empresas existentes, entraron 7 empresas al mercado
- Por cada 100 empresas existentes, salieron 3 empresas del mercado
- 84.0% de las MYPE son informales

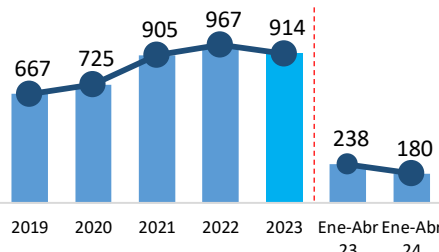
- 76,420 MYPE, 89.1% Comercio y Servicios

PBI Lambayeque (Millones de S/. y Part.% en el PBI Nacional)



Exportaciones, 2019 - 2024 (Millones de US\$ FOB)

Las exportaciones de Lambayeque disminuyeron en 24.4% entre enero y abril del 2024, respecto al mismo periodo del año anterior.



Principales productos exportados (Part.% 2023)

Arándanos	35.3%
Palta	18.4%
Café sin tostar	8.4%
Uvas	8.4%
Mango	3.2%

PEA ocupada: 2023 (686,846 trabajadores)

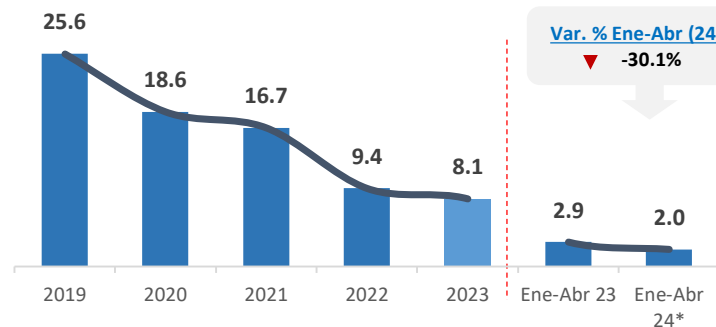
- 55% (Hombres) / 45% (Mujeres)
- 40.0% se concentra en servicios y 22.1% en el sector comercio

- Aporte al PBI Nacional 2023: 2.5% PBI, Crec. 2019-2023: +1.3%
- PBI per cápita 2023: 9,290 S/ x hab
- Principales sectores: Servicios/comercio/construcción

ACTIVIDAD PESQUERA: PESCA EXTRACTIVA



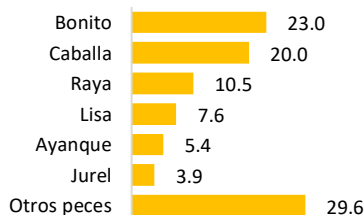
Evolución de la pesca extractiva marítima CHD, 2019-2024* (Miles de TM)



Fuente: DIREPRO
Elaboración: PRODUCE – Oficina de Estudios Económicos (OEE)

- La pesca marítima de CHD en Lambayeque representó el 0.5% del desembarque nacional marítimo de CHD. El 59.6% de los recursos hidrobiológicos se destina al consumo fresco, 25.6% a curados y el 14.7% para la elaboración de productos enlatados.

Principales especies CHD, 2023 (Participación %)



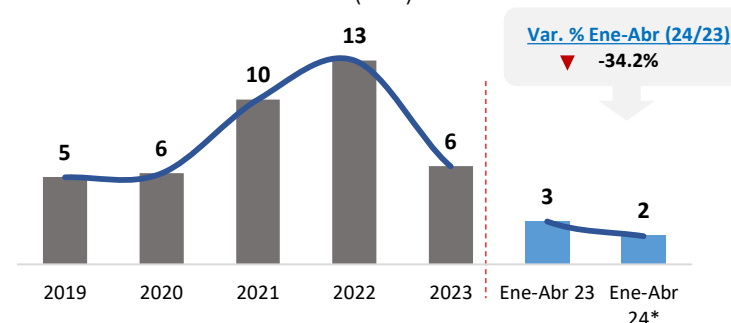
5.3% Del total de Pescadores Artesanales

3.9% Del total de Embarcaciones Artesanales

ACTIVIDAD PESQUERA: ACUICULTURA



Evolución de la Cosecha acuícola, 2019-2024 (TM)



Fuente: DIREPRO y Empresas Acuícolas.
Elaboración: PRODUCE – Oficina de Estudios Económicos (OEE)

- Durante el 2023, en Lambayeque predominó el cultivo de Tilapia (71.5%; 4 TM).
- La cosecha acuícola disminuyó en 34.2% entre los meses de enero a abril de 2024. Esto debido al menor cultivo de Tilapia.

67 Acuicultores

68 Derechos otorgados
0 AMYPE; 68 AMYPE

3 Has para la crianza



POBLACIÓN y POBREZA

Población

- La región Lambayeque cuenta **con una población de 1,356,202 habitantes**, de los cuales, el 49.4% son hombres y el 50.6% son mujeres.
- La población con hasta 14 años representa el 25.8% del total de la población de la región Lambayeque.

Pobreza

- La tasa de pobreza de la región de Lambayeque es:

Pobreza
17.9%

Pobreza Extrema
0.8%

Fuente: INEI, MIDIS

Región de Lambayeque: Población según sexo (Número de personas)



669 678



686 524

Lambayeque: nivel de pobreza por provincias (%)

Provincias	Pobreza	Pobreza extrema
Chiclayo	17.8	0.7
Ferreñafe	46.7	16.6
Lambayeque	31.4	2.4

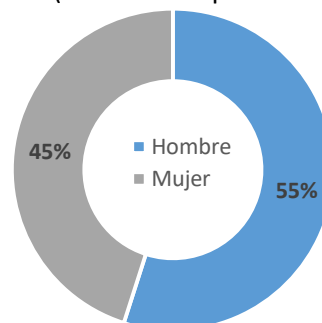
Fuente: INEI, CEPLAN (2018)

EMPLEO

- La región Lambayeque cuenta **con una PEA ocupada de 687 mil trabajadores**.
- De esta población, el 45% son mujeres y el 55% son hombres.
- El 62.1% de la PEA ocupada se dedican a la actividad de comercio y servicios.**

Fuente: INEI – Encuesta Nacional de Hogares

Región de Lambayeque: PEA Ocupada según sexo (Distribución porcentual)



Elaboración: PRODUCE / OGEIEE – Oficina de Estudios Económicos (OEE)

EDUCACIÓN y SALUD

Establecimientos de salud



➤ **194** establecimientos de salud

- 17,867 Niños menores de 1 año, de los cuales el 74% (13,245) cuentan con Seguro Integral de Salud (SIS).**

Indicadores priorizados de anemia

% de niños de 6-11 meses con diagnóstico de anemia	90.5%
% de niños entre 190-360 días sin anemia, con suplementación de con hierro	81.8%
% de niños que recibieron gotas de sulfato ferroso entre 110 y 130 días de edad	73.3%

Fuente: MIDIS

2,286 Instituciones Educativas

Número de Instituciones Educativas (II.EE)



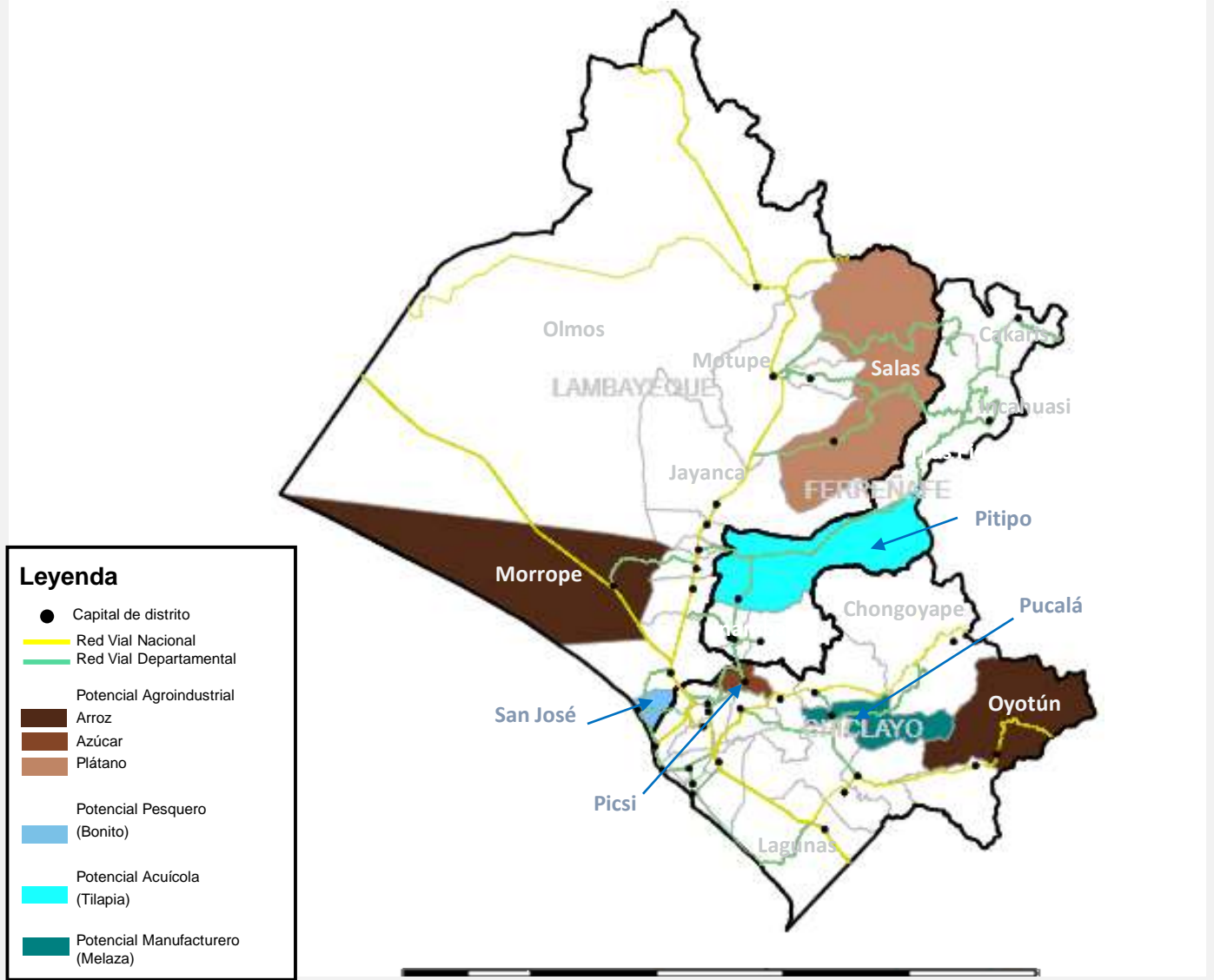
Educación inicial	1 315
Educación primaria	701
Educación secundaria	240

Elaboración: PRODUCE / OGEIEE – Oficina de Estudios Económicos (OEE)



Zonas Productivas

Zonas Productivas Predominantes – Lambayeque



Leyenda

- Capital de distrito
- Red Vial Nacional
- Red Vial Departamental
- Potencial Agroindustrial
- Arroz
- Azúcar
- Plátano
- Potencial Pesquero (Bonito)
- Potencial Acuícola (Tilapia)
- Potencial Manufacturero (Melaza)

Productos potenciales de la región

Productos	Part.% Valor de Producción
Arroz	27.1%
Azúcar	12.4%
Plátano	12.3%
Maíz	9.1%
Uva	6.4%
Bonito	2.7%
Limón	2.1%
Mango	2.0%
Melaza	2.0%
Cebolla	1.7%

Provincias de Lambayeque:

- CHICLAYO
- FERREÑAFE
- LAMBAYEQUE