

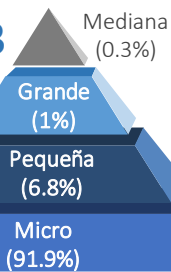


### ESTRUCTURA PRODUCTIVA Y ORIENTACIÓN EXPORTADORA DE LA REGIÓN

#### Dinámica empresarial

**1,032,023**

Empresas formales



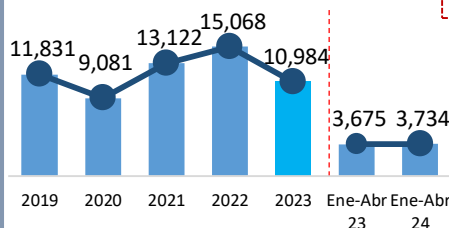
- Por cada **100** empresas existentes, entraron **6** empresas al mercado
- Por cada **100** empresas existentes, salieron **3** empresas del mercado
- **60.4%** de las MYPE son informales

- **1,019,217 MYPE, 85.4% Comercio y Servicios**

#### Exportaciones, 2019 - 2024

(Millones de US\$ FOB)

Las exportaciones de Lima **aumentaron en 1.6%** entre enero y abril del 2024, respecto al mismo periodo del año anterior.



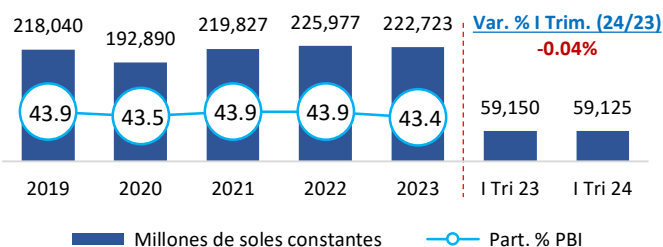
#### Principales productos exportados (Part.%) 2023

Gas de petróleo	14.1%
Oro	8.3%
Zinc en bruto	4.4%
Alambre de Cobre	2.5%
Dátiles, higos, piñas, paltas	2.4%

#### PEA ocupada: 2023 (5,532,739 trabajadores)

- 55% (Hombres) / 45% (Mujeres)
- 52.5% se concentra en servicios y 22.5% en comercio
- Aporte al PBI Nacional 2023: 43.4% PBI, Crec. 2019-2023: +1.0%
- PBI per cápita 2023: 19,939 S/ x hab
- Principales sectores: Servicios/ manufactura/ comercio

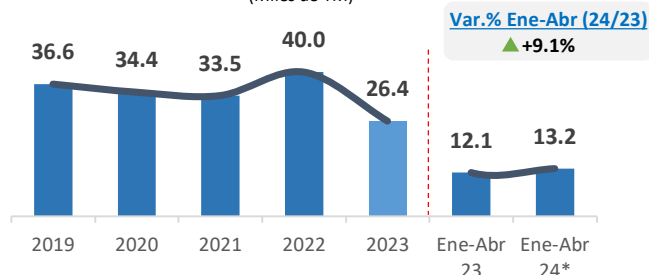
#### PBI Lima (Millones de S/. y Part.% en el PBI Nacional)



### ACTIVIDAD PESQUERA: PESCA EXTRACTIVA

#### Desembarque pesquero para el CHD, 2019-2024\*

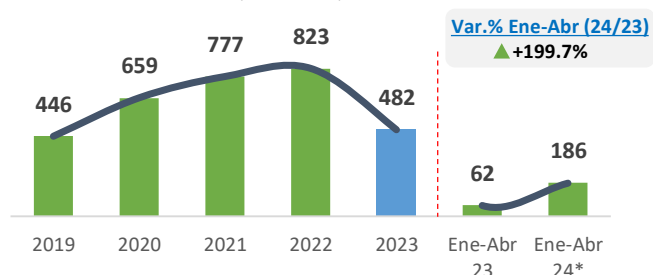
(Miles de TM)



- Entre los meses de enero a abril de 2024, la pesca fue 13.2 mil TM, volumen superior en 9.1%, respecto a similar periodo del año 2023. Representa el **1.7% del desembarque nacional marítimo para el CHD**. Las principales especies son Bonito, Perico, Lisa y Pota.

#### Desembarque pesquero para el CHI, 2019-2024\*

(Miles de TM)

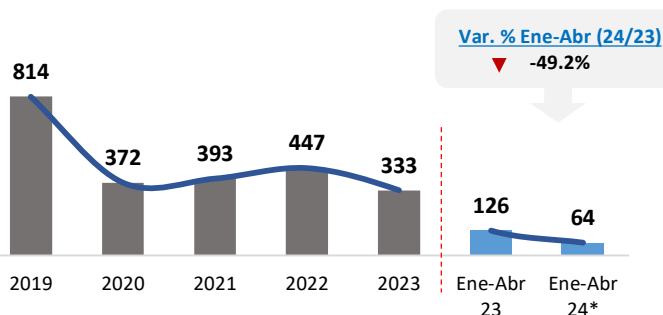


- Entre los meses de enero a abril de 2024, el desembarque fue 186 mil TM de anchoveta, significando un aumento de 199.7%, respecto a similar periodo del año 2023. Esta región tuvo una participación de **24.3% del desembarque nacional marítimo para el CHI**.

### ACUICULTURA

#### Evolución de la Cosecha acuícola 2019-2024

(TM)



- Durante el 2023, en Lima predominó **el cultivo de Trucha** (100%; 333 TM).
- La **cosecha acuícola disminuyó en 49.2%** entre los meses de **enero a abril de 2024**. Esto debido al menor cultivo de Trucha.

111

Acuicultores

113

Derechos otorgados  
1 AMYGE, 57  
AMYPE, 55 AREL

129

Has para la crianza



## POBLACIÓN y POBREZA

### Población

- La región Lima cuenta **con una población de 11,170,333 habitantes**, de los cuales, el 49.6% son hombres y el 50.4% son mujeres.
- La población con hasta 14 años representa el 22.1% del total de la población de la región Lima.

### Pobreza

- La tasa de pobreza de la región de Lima es:

Pobreza  
**27.9%**

Pobreza Extrema  
**3.3%**

Fuente: INEI, MIDIS

### Región de Lima: Población según sexo (Número de personas)



5 541 580



5 628 753

### Lima: nivel de pobreza por provincias (%)

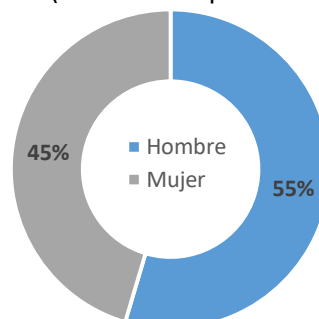
Provincias	Pobreza	Pobreza extrema
Cajatambo	48.3	16.4
Yauyos	38.3	10.5
Oyón	21.2	3.6
Canta	20.7	3.3
Huarocharí	18.4	3.2
Huaral	15.5	1.1
Huaura	14.4	1.3
Cañete	14.4	0.8
Barranca	14.2	0.8

## EMPLEO

- La región Lima cuenta **con una PEA ocupada de alrededor de 5.5 millones de trabajadores**.
- De esta población, el 45% son mujeres y el 55% son hombres.
- El 74.9% de la PEA ocupada se dedican a la actividad de comercio y servicios.**

Fuente: INEI – Encuesta Nacional de Hogares

### Región de Lima: PEA Ocupada según sexo (Distribución porcentual)



Elaboración: PRODUCE / OGEIEE – Oficina de Estudios Económicos (OEE)

## EDUCACIÓN y SALUD

### Establecimientos de salud



➤ **796** establecimientos de salud

- 120,987 Niños menores de 1 año, de los cuales el 52% (63,470) cuentan con Seguro Integral de Salud (SIS).**

### Indicadores priorizados de anemia

% de niños de 6-11 meses con diagnóstico de anemia	<b>92.6%</b>
% de niños entre 190-360 días sin anemia, con suplementación de con hierro	69.2%
% de niños que recibieron gotas de sulfato ferroso entre 110 y 130 días de edad	60.7%

Fuente: MIDIS

**6,845** Instituciones Educativas

### Instituciones Educativas (II.EE) (Número)



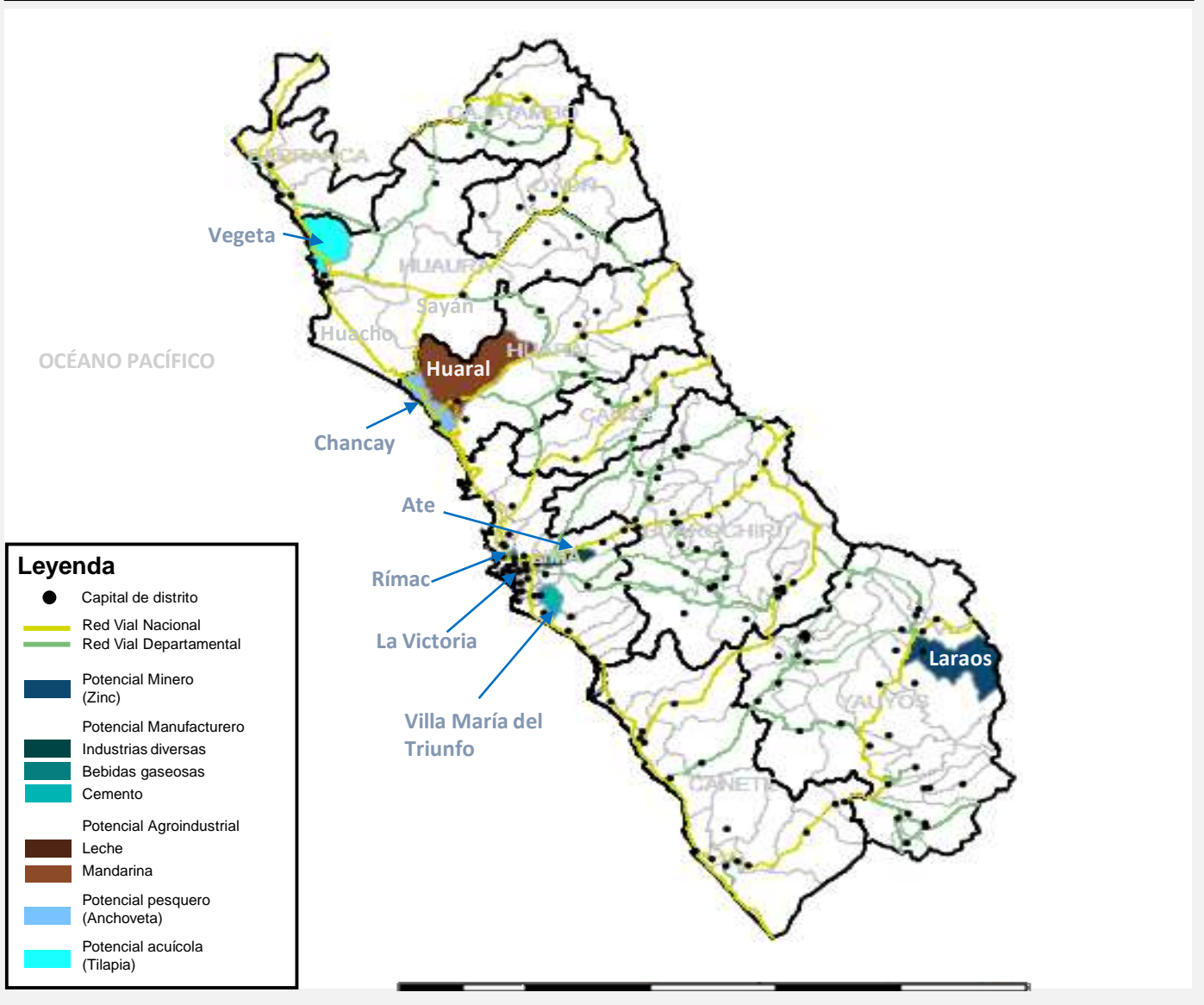
Educación inicial	<b>3,934</b>
Educación primaria	1,634
Educación secundaria	960

Elaboración: PRODUCE / OGEIEE – Oficina de Estudios Económicos (OEE)



## Zonas Productivas

### Zonas Productivas Predominantes – Lima



### Productos potenciales de la región

Productos	Part.% Valor de Producción
Industrias diversas	5.9%
Zinc refinado	4.4%
Cervezas	3.4%
Telas	3.3%
Leche	2.8%
Cemento	2.5%
Plata refinada	2.5%
Zinc	2.4%
Bebidas gaseosas	1.9%
Polos de algodón	1.9%

### Provincias de Lima:

- LIMA
- HUARAL
- HUAURA
- YAUYOS
- BARRANCA
- CAJATAMBO
- HUAROCHIRÍ
- CANTA
- OYÓN
- CAÑETE