

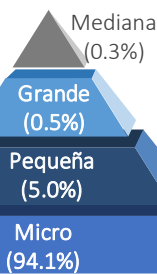


ESTRUCTURA PRODUCTIVA Y ORIENTACIÓN EXPORTADORA DE LA REGIÓN

Dinámica empresarial

61,079

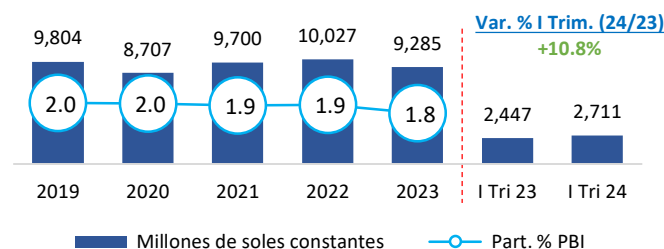
Empresas formales



- Por cada 100 empresas existentes, entraron 8 empresas al mercado
- Por cada 100 empresas existentes, salieron 3 empresas del mercado
- 94.5% de las MYPE son informales

60,561 MYPE, 80.8% Comercio y Servicios

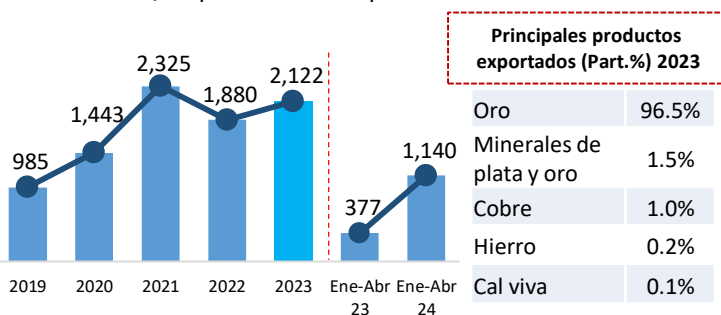
PBI Puno (Millones de S/. y Part.% en el PBI Nacional)



Exportaciones, 2019 - 2024

(Millones de US\$ FOB)

Las exportaciones de Puno aumentaron en 202.6% entre enero y abril del 2024, respecto al mismo periodo del año anterior.



Principales productos exportados (Part.%) 2023

Oro	96.5%
Minerales de plata y oro	1.5%
Cobre	1.0%
Hierro	0.2%
Cal viva	0.1%

PEA ocupada: 2023 (778,092 trabajadores)

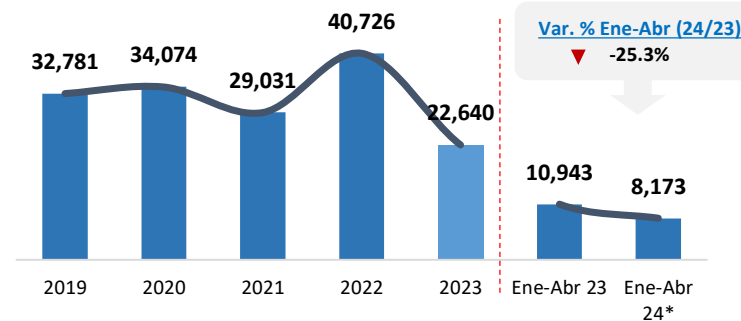
- 51% (Hombres) / 49% (Mujeres)
- 39.8% se concentra en agropecuario y 24.4% en servicios

- Aporte al PBI Nacional 2023: 1.8% PBI, Crec. 2019-2023: -0.8%
- PBI per cápita 2023: 7,613 S/ x hab
- Principales sectores: servicios/agricultura/comercio/construcción

ACTIVIDAD PESQUERA: PESCA EXTRACTIVA



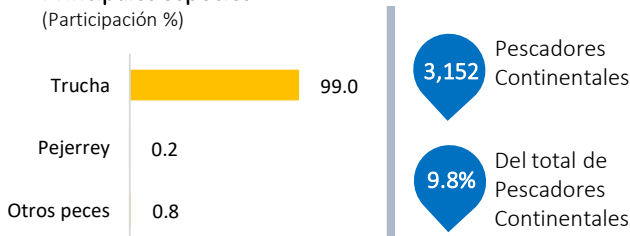
Evolución de la pesca extractiva continental, 2019-2024* (TM)



Fuente: DIREPRO
Elaboración: PRODUCE – Oficina de Estudios Económicos (OEE)

- La pesca en Puno representa el 31.4% del desembarque pesquero nacional continental. El 84.0% de los recursos hidrobiológicos se destina al consumo fresco y el 16.0% a la elaboración de productos congelados.

Principales especies (Participación %)

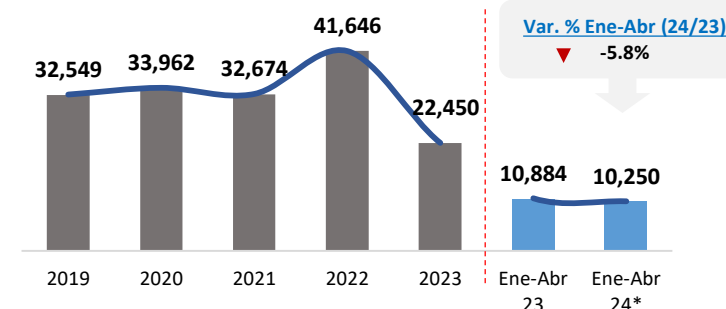


3,152 Pescadores Continentales
9.8% Del total de Pescadores Continentales

ACUICULTURA



Evolución de la Cosecha acuícola, 2019-2024 (TM)



Fuente: DIREPRO y Empresas Acuícolas.
Elaboración: PRODUCE – Oficina de Estudios Económicos (OEE)

- Puno se ubica como primera zona acuícola en la crianza de trucha, representa el 56.3% a nivel nacional.
- Durante el 2023, en Puno predominó el cultivo de Trucha (100%; 22,450 TM).
- La cosecha acuícola disminuyó en 5.8% entre los meses de enero a abril de 2024. Esto debido al mayor cultivo de Trucha.

590 Acuicultores

1,267 Has para la crianza

611 Derechos otorgados
2 AMYGE; 556 AMYPE;
53 AMYPE



POBLACIÓN y POBREZA

Población

- La región Puno cuenta **con una población de 1,219,625 habitantes**, de los cuales, el 49.6% son hombres y el 50.4% son mujeres.
- La población con hasta 14 años representa el 23.7% del total de la población de la región Puno.

Pobreza

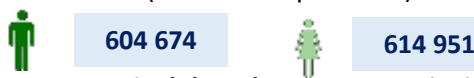
- La tasa de pobreza de la región de Puno es:

Pobreza
41.6%

Pobreza Extrema
13.9%

Fuente: INEI, MIDIS

Región de Puno: Población según sexo (Número de personas)



Puno: nivel de pobreza por provincias (%)

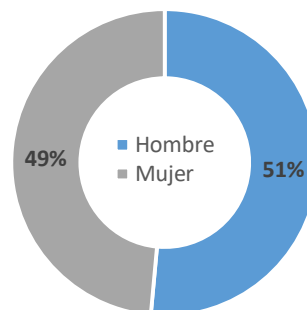
Provincia	Pobreza	Pobreza extrema
San Román	18.9	4.9
Puno	24.8	8.3
El Collao	42.3	14.0
Sandia	42.5	10.9
San Antonio de Putina	43.1	9.4
Lampa	43.6	13.0
Yunguyo	47.4	14.9
Melgar	48.9	15.6
Chucuito	49.3	16.8
Carabaya	50.2	15.3

EMPLEO

- La región Puno cuenta **con una PEA ocupada de 778 mil trabajadores**.
- De esta población, el 49% son mujeres y el 51% son hombres.
- El 64.2% de la PEA ocupada se dedican a la actividad agropecuaria y servicios.**

Fuente: INEI – Encuesta Nacional de Hogares

Región de Puno: PEA Ocupada según sexo (Distribución porcentual)



Elaboración: PRODUCE / OGEIEE – Oficina de Estudios Económicos (OEE)

EDUCACIÓN y SALUD

Establecimientos de salud



➤ **483** establecimientos de salud

- 14,825 Niños menores de 1 año, de los cuales el 76% (11,314) cuentan con Seguro Integral de Salud (SIS).**

Indicadores priorizados de anemia

% de niños de 6-11 meses con diagnóstico de anemia	98.4%
% de niños entre 190-360 días sin anemia, con suplementación de con hierro	85.0%
% de niños que recibieron gotas de sulfato ferroso entre 110 y 130 días de edad	83.4%

Fuente: MIDIS

5,930 Instituciones Educativas

Matriculados en Instituciones Educativas (II.EE) (Número)



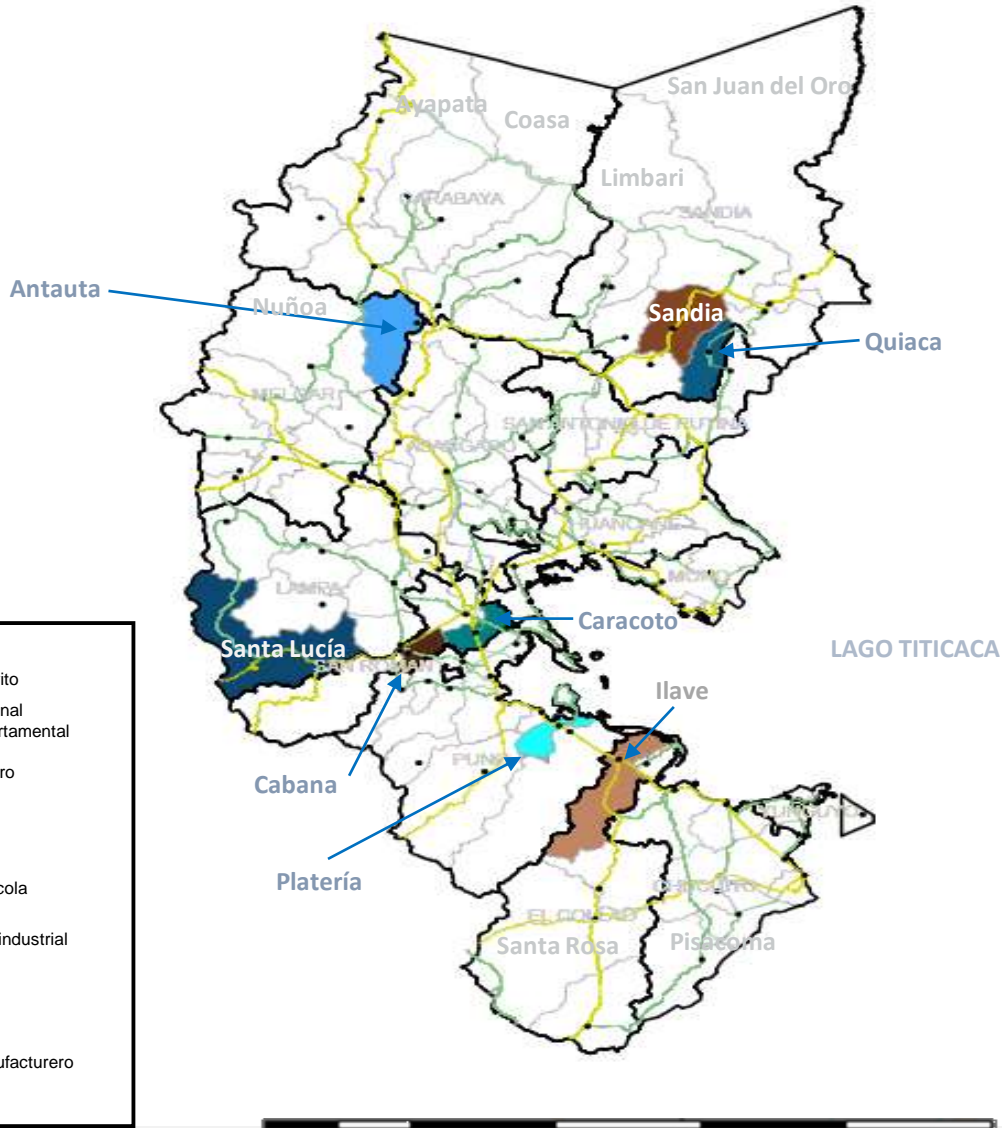
Educación inicial	3,629
Educación primaria	1,745
Educación secundaria	498

Elaboración: PRODUCE / OGEIEE – Oficina de Estudios Económicos (OEE)



Zonas Productivas

Zonas Productivas Predominantes – Puno



Leyenda

- Capital de distrito
- Red Vial Nacional
- Red Vial Departamental
- Potencial Minero
 - Cobre
 - Oro
 - Estaño
- Potencial Acuicola (Trucha)
- Potencial Agroindustrial
 - Alfalfa
 - Papa
 - Quinoa
- Potencial Manufacturero (Cemento)

Productos potenciales de la región

Productos	Part.% Valor de Producción
Estaño	28.8%
Papa	27.5%
Alfalfa	10.8%
Oro	10.3%
Quinoa	4.1%
Avena	3.1%
Cobre	1.5%
Trucha	1.4%
Café	1.3%
Cebada	1.0%

Provincias de Puno:

- SAN ROMAN
- PUNO
- AZANGARO
- CHUCUITO
- CARABAYA
- MELGAR
- EL COLLAO
- HUANCANE
- SANDIA
- LAMPA
- YUNGUYO
- SAN ANTONIO DE PUTINA
- MOHO