

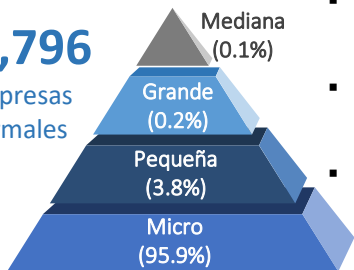


ESTRUCTURA PRODUCTIVA Y ORIENTACIÓN EXPORTADORA DE LA REGIÓN

Dinámica empresarial

24,796

Empresas formales



- Por cada 100 empresas existentes, entraron 8 empresas al mercado
- Por cada 100 empresas existentes, salieron 3 empresas del mercado
- 97.7% de las MYPE son informales

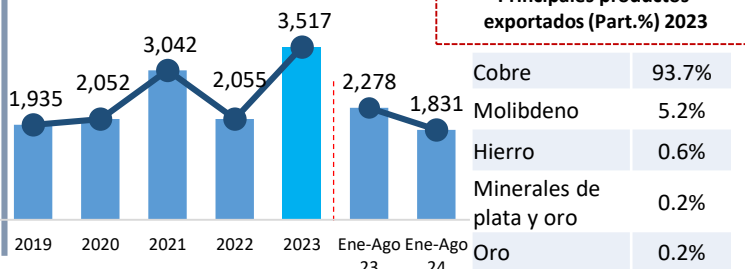
24,722 MYPE, 84.3% Comercio y Servicios

PBI Apurímac (Millones de S/. y Part.% en el PBI Nacional)



Exportaciones, 2019 - 2024 (Millones de US\$ FOB)

Las exportaciones de Apurímac disminuyeron en 19.6% entre enero y agosto del 2024, respecto al mismo periodo del año anterior.



Principales productos exportados (Part.% 2023)

Cobre	93.7%
Molibdeno	5.2%
Hierro	0.6%
Minerales de plata y oro	0.2%
Oro	0.2%

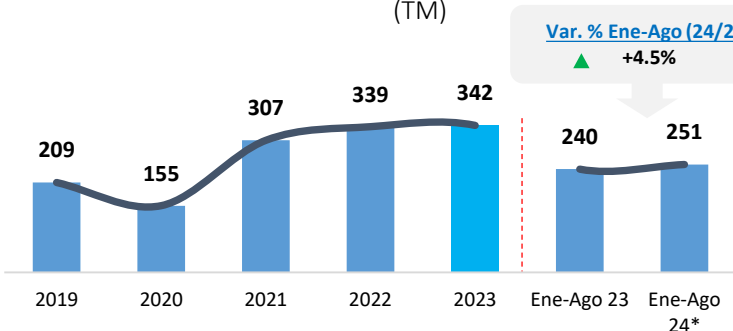
PEA ocupada: 2023 (282,817 trabajadores)

- 54% (Hombres) / 46% (Mujeres)
- 58.8% se concentra en agropecuario y 24.3% en servicios
- Aporte al PBI Nacional 2023: 1.3% PBI, Crec. 2019-2023: -1.3%
- PBI per cápita 2023: 15,547 S/ x hab
- Principales sectores: Minería/servicios/construcción/agropecuaria

ACTIVIDAD PESQUERA: PESCA EXTRACTIVA

Evolución de la pesca artesanal continental, 2019-2024*

(TM)



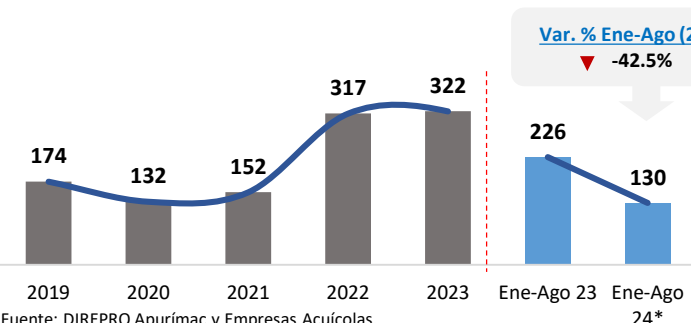
Nota: Excluye acuicultura. (*) Cifras sujetas a reajuste
Fuente: DIREPRO Apurímac.
Elaboración: PRODUCE – Oficina de Estudios Económicos (OEE)

- Durante el 2023, la pesca en Apurímac representó el 0.5% del desembarque nacional del ámbito continental para el CHD.
- Entre los meses de enero a agosto de 2024, la pesca alcanzó las 251 TM, cifra superior en 4.5% respecto a similar periodo de 2023.
- Los recursos pesqueros más representativos son la trucha y pejerrey.

ACUICULTURA

Evolución de la Cosecha acuícola 2019-2024*

(TM)



Fuente: DIREPRO Apurímac y Empresas Acuícolas.
Elaboración: PRODUCE – Oficina de Estudios Económicos (OEE)

- Durante el 2023, en Apurímac predominó el cultivo de Trucha (100%; 322 TM).
- La cosecha acuícola disminuyó en 42.5% entre los meses de enero a agosto de 2024. Esto debido al menor cultivo de Trucha.





POBLACIÓN y POBREZA

Población

- La región Apurímac cuenta **con una población de 430,704 habitantes**, de los cuales, el 49.7% son hombres y el 50.3% son mujeres.
- La población con hasta 14 años representa el 26.3% del total de la población de la región Apurímac.

Pobreza

- La tasa de pobreza de la región de Apurímac es:

Pobreza
25.8 %

Pobreza Extrema
4.0 %

Fuente: INEI, MIDIS

Región de Apurímac: Población según sexo (Número de personas)



214 256



216 448

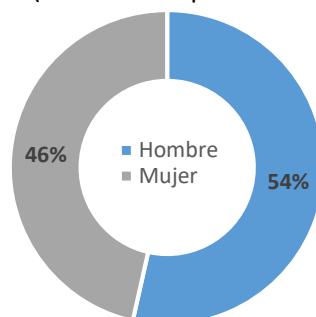
Apurímac: nivel de pobreza por provincias (%)

Provincia	Pobreza	Pobreza extrema
Abancay	31.8	7.8
Andahuaylas	45.0	13.8
Antabamba	65.0	28.2
Aymaraes	48.7	16.0
Chinceros	60.7	21.2
Cotabambas	70.2	34.3
Grau	57.5	21.1

EMPLEO

- La región Apurímac cuenta **con una PEA ocupada de alrededor de 283 mil trabajadores**.
- De esta población, el 46% son mujeres y el 54% son hombres.
- El 58.8% de la PEA ocupada se dedican a la actividad agropecuaria.**

Región de Apurímac : PEA Ocupada según sexo (Distribución porcentual)



Fuente: INEI – Encuesta Nacional de Hogares

Elaboración: PRODUCE / OGEIEE – Oficina de Estudios Económicos (OEE)

EDUCACIÓN y SALUD

Establecimientos de salud



➤ **395** establecimientos de salud

- 6,099 Niños menores de 1 año, de los cuales el 85% (5,208) cuentan con Seguro Integral de Salud (SIS).**

Indicadores priorizados de anemia

% de niños de 6-11 meses con diagnóstico de anemia	100.0%
% de niños entre 190-360 días sin anemia, con suplementación de con hierro	95.9%
% de niños que recibieron gotas de sulfato ferroso entre 110 y 130 días de edad	89.4%

Fuente: MIDIS

2,540 Instituciones Educativas

Instituciones Educativas (II.EE) (Número)



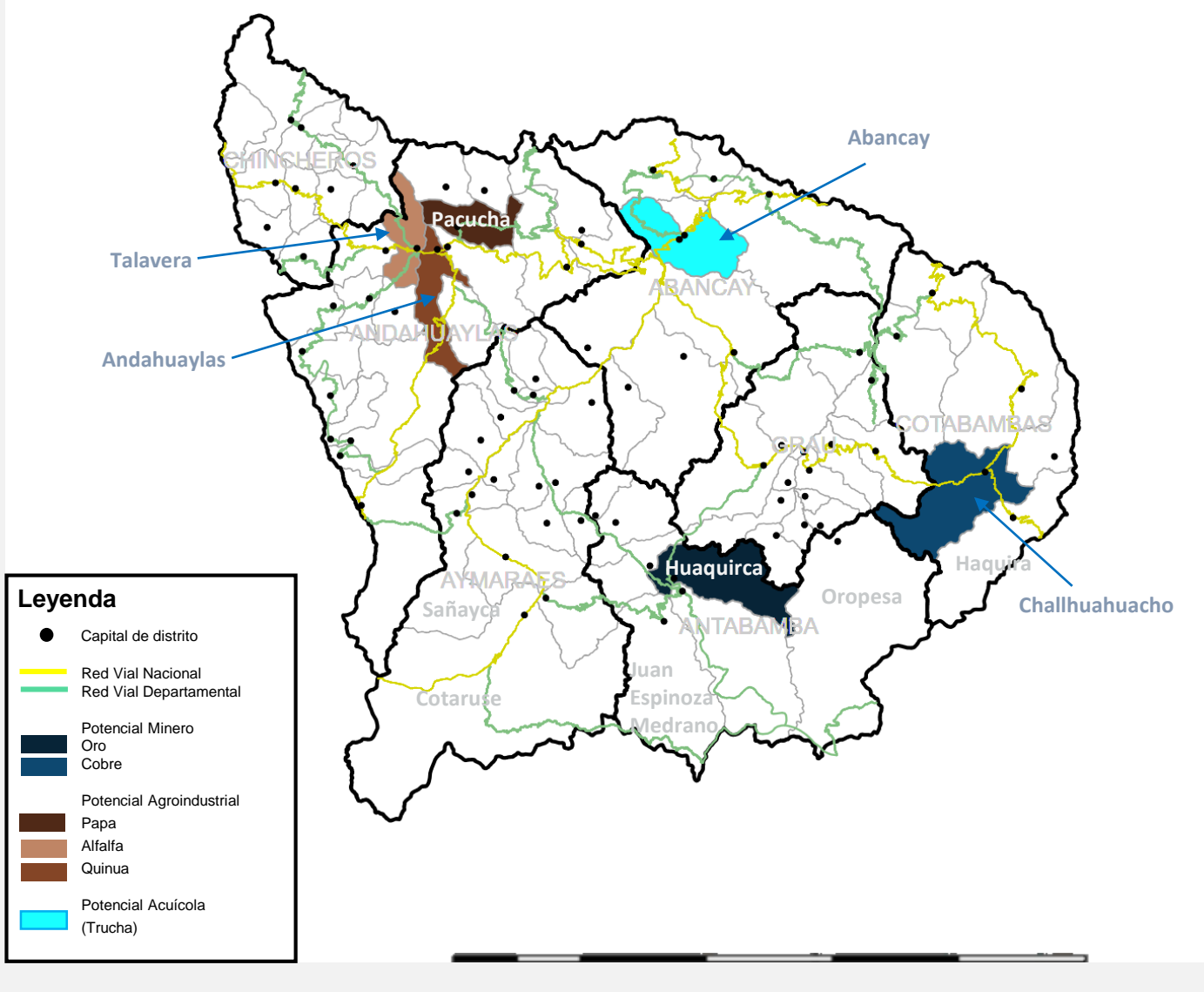
Educación inicial	1,341
Educación primaria	843
Educación secundaria	298

Elaboración: PRODUCE / OGEIEE – Oficina de Estudios Económicos (OEE)



Zonas Productivas

Zonas Productivas Predominantes – Apurímac



Leyenda

- Capital de distrito
- Red Vial Nacional
- Red Vial Departamental
- Potencial Minero
 - Oro
 - Cobre
- Potencial Agroindustrial
 - Papa
 - Alfalfa
 - Quinoa
- Potencial Acuícola (Trucha)

Productos potenciales de la región

Productos	Part.% Valor de Producción
Cobre	88.2%
Papa	5.5%
Oro	2.4%
Alfalfa	0.6%
Quinoa	0.6%
Trebol	0.4%
Rye Grass	0.4%
Maíz	0.3%
Olluco	0.3%
Cebada	0.2%

Provincias de Apurímac:

- ABANCAY
- ANDAHUAYLAS
- ANTABAMBA
- AYMARAES
- CHINCHEROS
- COTABAMBAS