

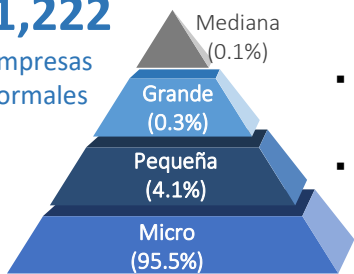


## ESTRUCTURA PRODUCTIVA Y ORIENTACIÓN EXPORTADORA DE LA REGIÓN

### Dinámica empresarial

**41,222**

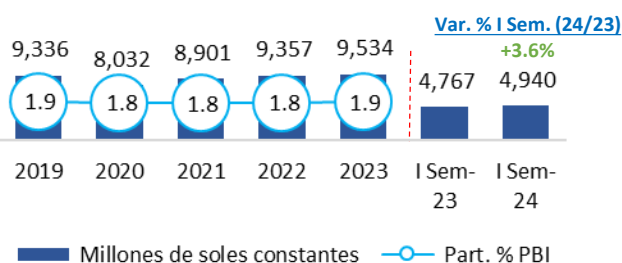
Empresas formales



- Por cada **100** empresas existentes, entraron **7** empresas al mercado
- Por cada **100** empresas existentes, salieron **3** empresas del mercado
- 91.1%** de las MYPE son informales

- **41,037 MYPE, 84.7% Comercio y Servicios**

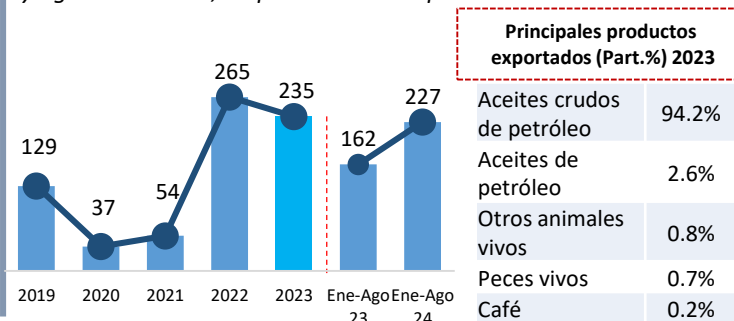
### PBI Loreto (Millones de S/. y Part.% en el PBI Nacional)



### Exportaciones, 2019 - 2024

(Millones de US\$ FOB)

Las exportaciones de Loreto **aumentaron en 39.9%** entre enero y agosto del 2024, respecto al mismo periodo del año anterior.



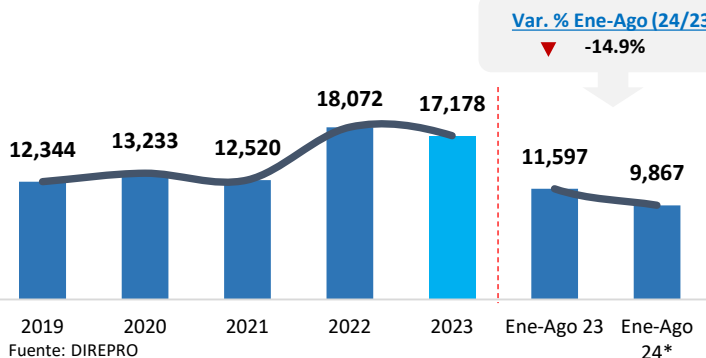
### PEA ocupada: 2023 (542,683 trabajadores)

- 61% (Hombres) / 39% (Mujeres)
- 40.3% se concentra en servicios y 25.3% en agropecuario
- Aporte al PBI Nacional 2023: 1.9% PBI, Crec. 2019-2023: +1.3%**
- PBI per cápita 2023: 8,931 S/ x hab**
- Principales sectores: Servicios/comercio/minería/agropecuaria**

## ACTIVIDAD PESQUERA: PESCA EXTRACTIVA



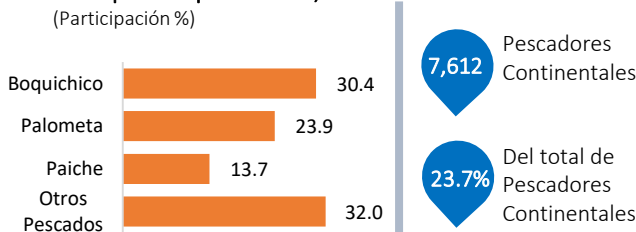
### Evolución de la pesca extractiva continental, 2019-2024\* (TM)



Fuente: DIREPRO  
Elaboración: PRODUCE – Oficina de Estudios Económicos (OEE)

- En 2023, la **pesca en Loreto representó el 23.8%** del desembarque nacional continental para el CHD. El 85.7% de los recursos hidrobiológicos se destina al consumo fresco y el 14.3% a la elaboración de productos curados.

### Principales especies CHD, 2024\* (Participación %)

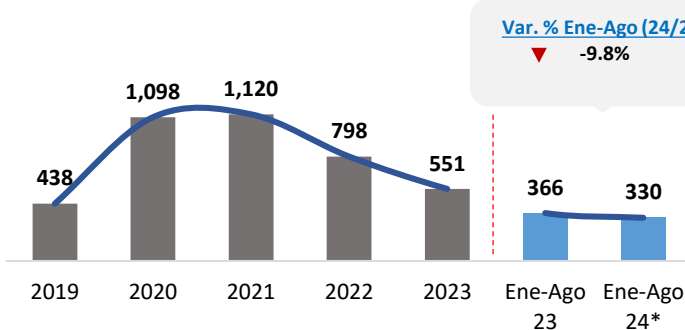


**7,612** Pescadores Continentales

**23.7%** Del total de Pescadores Continentales

## ACUICULTURA

### Evolución de la Cosecha acuícola, 2019-2024 (TM)



Fuente: DIREPRO y Empresas Acuícolas.  
Elaboración: PRODUCE – Oficina de Estudios Económicos (OEE)

- Durante el 2023, en Loreto predominó la **crianza de Gamitana** (40.5%; 223 TM).
- La **cosecha acuícola disminuyó en 9.8%** entre los meses de **enero a agosto de 2024**. Esto debido a la menor crianza de Gamitana.

**1,498** Acuicultores

**880** Has para la crianza

**1,522** Derechos otorgados  
366 AMYPE; 1,156 AREL



## POBLACIÓN y POBREZA

### Población

- La región Loreto cuenta **con una población de 1,062,366 habitantes**, de los cuales, el 51.6% son hombres y el 48.4% son mujeres.
- La población con hasta 14 años representa el 34.9% del total de la población de la región Loreto.

### Pobreza

- La tasa de pobreza de la región Loreto es:

Pobreza  
**43.5%**

Pobreza Extrema  
**14.5%**

Fuente: INEI, MIDIS

### Región de Loreto: Población según sexo (Número de personas)



547 726



514 640

### Loreto: nivel de pobreza por provincias (%)

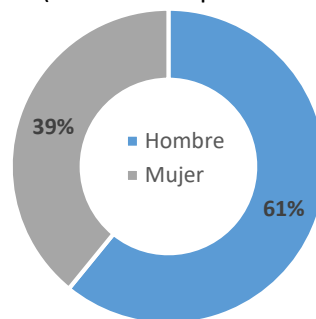
Provincia	Pobreza	Pobreza extrema
Alto Amazonas	56.1	20.7
Datem del Marañón	52.9	15.4
Loreto	54.2	15.1
Mariscal Ramón Castilla	46.4	12.3
Maynas	24.9	4.9
Putumayo	47.0	16.1
Requena	53.2	14.3
Ucayali	53.0	15.4

## EMPLEO

- La región Loreto cuenta **con una PEA ocupada alrededor de 543 mil trabajadores**.
- De esta población, el 39% son mujeres y el 61% son hombres.
- El 65.6% de la PEA ocupada se dedican a la actividad agropecuaria y servicios.**

Fuente: INEI – Encuesta Nacional de Hogares

### Región de Loreto: PEA Ocupada según sexo (Distribución porcentual)



Elaboración: PRODUCE / OGEIEE – Oficina de Estudios Económicos (OEE)

## EDUCACIÓN y SALUD

### Establecimientos de salud



➤ **485** establecimientos de salud

- 18,005 Niños menores de 1 año, de los cuales el 80% (14,411) cuentan con Seguro Integral de Salud (SIS).**

### Indicadores priorizados de anemia

% de niños de 6-11 meses con diagnóstico de anemia	<b>91.3%</b>
% de niños entre 190-360 días sin anemia, con suplementación de con hierro	76.8%
% de niños que recibieron gotas de sulfato ferroso entre 110 y 130 días de edad	66.8%

Fuente: MIDIS

**5,254** Instituciones Educativas

### Instituciones Educativas (II.EE) (Número)



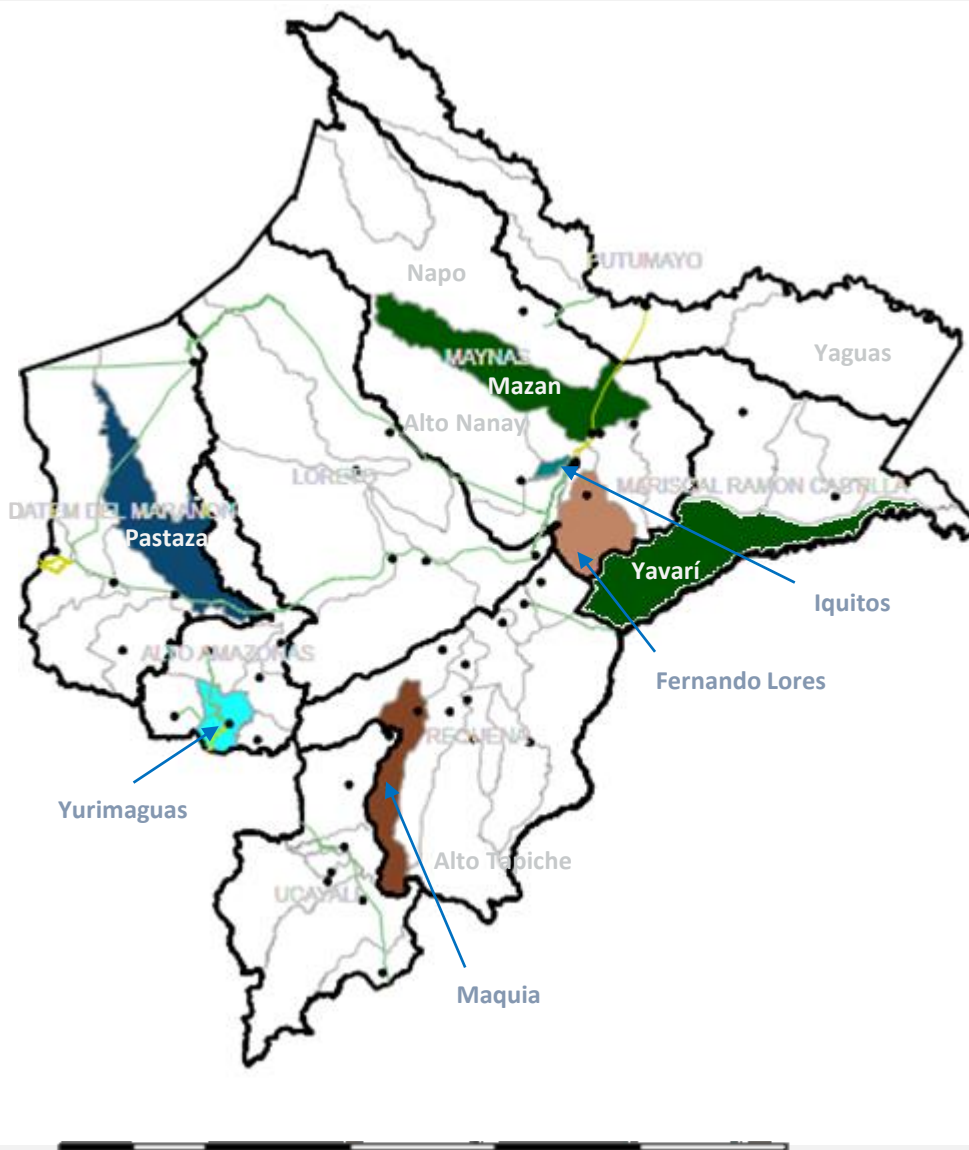
Educación inicial	2,057
Educación primaria	2,455
Educación secundaria	677

Elaboración: PRODUCE / OGEIEE – Oficina de Estudios Económicos (OEE)



## Zonas Productivas

### Zonas Productivas Predominantes – Loreto



#### Leyenda

- Capital de distrito
- Red Vial Nacional
- Red Vial Departamental
- Potencial Hidrocarburo (Petróleo)
- Potencial Agroindustrial
- Plátano
- Yuca
- Potencial Forestal (Madera rolliza)
- Potencial Manufacturero (Bebidas Gaseosas)
- Potencial Acuícola (Boquichico)

#### Productos potenciales de la región

Productos	Part.% Valor de Producción
Yuca	15.4%
Madera rolliza	13.3%
Plátano	10.4%
Maíz	8.8%
Industrias diversas	6.6%
Arroz	6.2%
Triplay	6.0%
Bebidas gaseosas	5.7%
Carne de pollo	5.6%
Palma aceitera	4.5%

#### Provincias de Loreto:

- DATEM DEL MARAÑÓN
- ALTO AMAZONAS
- MAYNAS
- REQUENA