

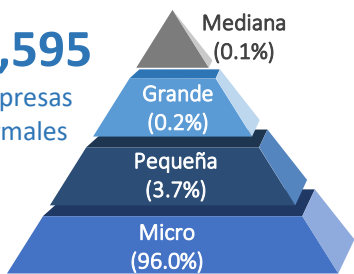


## ESTRUCTURA PRODUCTIVA Y ORIENTACIÓN EXPORTADORA DE LA REGIÓN

### Dinámica empresarial

67,595

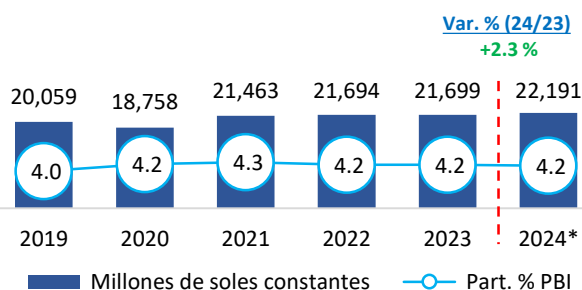
Empresas formales



- Por cada 100 empresas existentes, entraron 7 empresas al mercado
- Por cada 100 empresas existentes, salieron 2 empresas del mercado
- 90.0% de las MYPE son informales

- 67,373 MYPE, 81.9% Comercio y Servicios

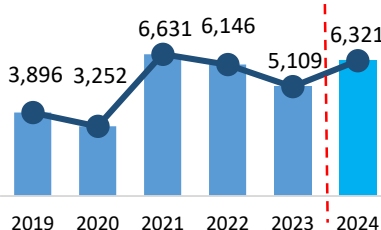
### PBI Áncash (Millones de S/. y Part.% en el PBI Nacional)



### Exportaciones, 2019 - 2024

(Millones de US\$ FOB)

Las exportaciones de Ancash experimentaron un aumento del 23.7% en 2024.



#### Principales productos exportados (Part.% 2024)

Cobre	64.3%
Zinc	8.9%
Harina de Pescado	6.5%
Molibdeno	4.6%
Aceite de Pescado	3.8%

### PEA ocupada: 2024 (638,025 trabajadores)

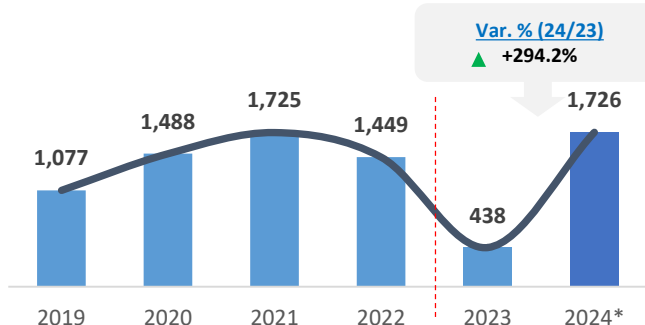
- 56% (Hombres) / 44% (Mujeres)
- 35.5% se concentra en servicios y 33.6% en el sector agropecuario

- Aporte al PBI Nacional 2024: 4.2% PBI, Crec. 2019-2024: +2.0%
- PBI per cápita 2024: 18,437 S/ x hab
- Principales sectores: Minería/servicios

## ACTIVIDAD PESQUERA: PESCA EXTRACTIVA

### Evolución de la pesca extractiva marítima CHI, 2019-2024\*

(miles TM)

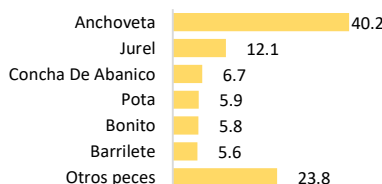


Fuente: DIREPRO  
Elaboración: PRODUCE – Oficina de Estudios Económicos (OEE)

- La pesca extractiva marítima CHI en Áncash representa el 37.3% del desembarque nacional marítimo. El 91.3% de su desembarque de recursos se destina a la producción de harina y aceite de pescado y el 8.7% para el consumo humano directo.

### Principales especies CHD, 2024

(Participación %)



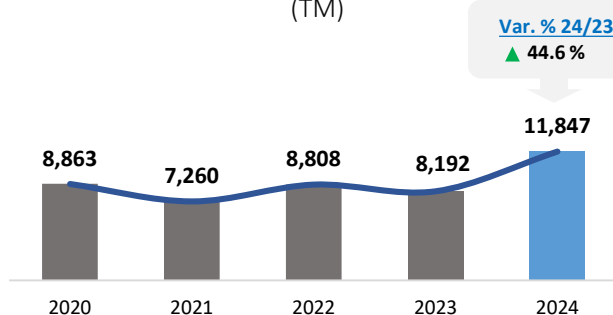
567 Embarcaciones CHI

13 Plantas CHI

## ACTIVIDAD PESQUERA: ACUICULTURA

### Evolución de la Cosecha acuícola, 2020-2024

(TM)



Fuente: DIREPRO y Empresas Acuícolas.  
Elaboración: PRODUCE – Oficina de Estudios Económicos (OEE)

- Durante el 2024, en Ancash predominó el cultivo de concha de abanico (99.5%; 11,784 TM).

- La cosecha acuícola aumentó en 44.6% el 2024. Esto debido al mayor cultivo de concha de abanico y trucha.

83 Acuicultores

106 Derechos otorgados  
59 AMYPE; 23 AREL

1,973 Has para la crianza



## POBLACIÓN y POBREZA

### Población

- La región Áncash cuenta **con una población de 1,203,622 habitantes**, de los cuales, el 49.8% son hombres y el 50.2% son mujeres.
- La población con hasta 14 años representa el 24.8% del total de la población de la región Áncash.

### Pobreza

- La tasa de pobreza de la región de Áncash es:

Pobreza  
**25.0%**

Pobreza Extrema  
**5.6%**

Fuente: INEI, MIDIS

### Región de Áncash: Población según sexo (Número de personas)



599 440



604 182

### Áncash: nivel de pobreza por provincias (%)

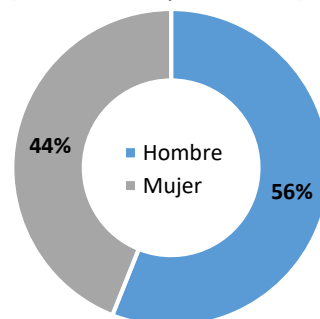
Provincias	Pobreza	Pobreza extrema
Antonio Raimondi	56.1	21.3
Carlos f. Fitzcarrald	52.8	17.2
Mariscal Luzuriaga	49.7	16.7
Pomabamba	49.7	16.8
Huaylas	48.2	17.6
Yungay	45.2	12.1
Pallasca	43.9	11.9
Aija	43.2	12.8
Carhuaz	40.0	10.9
Corongo	38.0	8.0

## EMPLEO

- La región Áncash cuenta **con una PEA ocupada de 638 mil trabajadores**.
- De esta población, el 44% son mujeres y el 56% son hombres.
- El **69.1%** de la PEA ocupada se dedican a las **actividades de servicios y agropecuarios**.

Fuente: INEI – Encuesta Nacional de Hogares

### Región de Áncash: PEA Ocupada según sexo (Distribución porcentual)



Elaboración: PRODUCE / OGEIEE – Oficina de Estudios Económicos (OEE)

## EDUCACIÓN y SALUD



➤ **436** establecimientos de salud

- 16,326** Niños menores de 1 año, de los cuales el 76% (12,349) cuentan con Seguro Integral de Salud (SIS).

### Indicadores priorizados de anemia

% de niños de 6-11 meses con diagnóstico de anemia	<b>94.1%</b>
% de niños entre 190-360 días sin anemia, con suplementación de con hierro	90.5%
% de niños que recibieron gotas de sulfato ferroso entre 110 y 130 días de edad	85.2%

Fuente: MIDIS



**4,385** Instituciones Educativas

### Matriculados en Instituciones Educativas (II.EE) (Número)



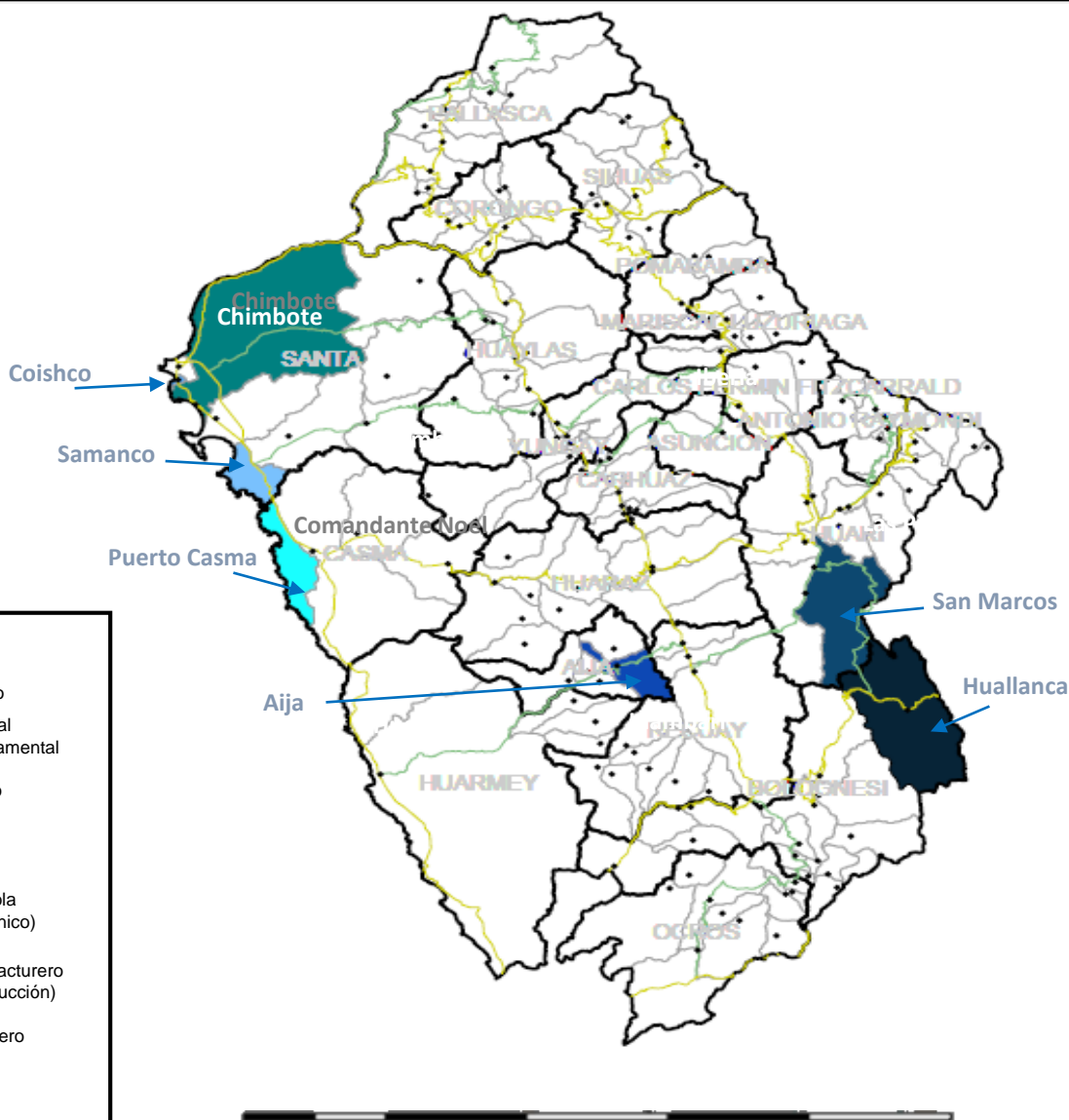
Educación inicial	<b>2,192</b>
Educación primaria	1,604
Educación secundaria	546

Elaboración: PRODUCE / OGEIEE – Oficina de Estudios Económicos (OEE)



## Zonas Productivas

### Zonas Productivas Predominantes – Ancash



### Productos potenciales de la región

Productos	Part. % Valor de Producción
Cobre	52.3%
Zinc	20.2%
Plata	6.3%
Barra de construcción	4.4%
Anchoveta	3.9%
Oro	1.8%
Pota	1.5%
Maíz amarillo	1.0%
Plomo	1.0%
Planchas de metal	1.0%

### Provincias de Ancash:

- SANTA
- PALLASCA
- CORONGO
- SIHUAS
- CASMA
- HUAYLAS
- POMABAMBA
- YUNGAY
- M. LUZURRIAGA
- HUARMEY
- HUARAZ
- CARHUAZ
- ASUNCIÓN
- C.R. FITCARRALD
- AIJA
- RECUAY
- HUARI
- A. RAYMONDI
- OCROS
- BOLOGNESI