

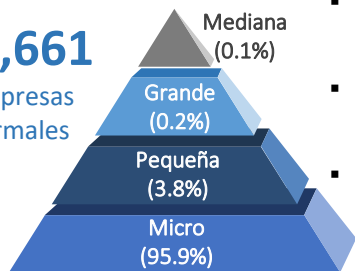


ESTRUCTURA PRODUCTIVA Y ORIENTACIÓN EXPORTADORA DE LA REGIÓN

Dinámica empresarial

25,661

Empresas formales



- Por cada 100 empresas existentes, entraron 8 empresas al mercado
- Por cada 100 empresas existentes, salieron 3 empresas del mercado
- 97.7% de las MYPE son informales

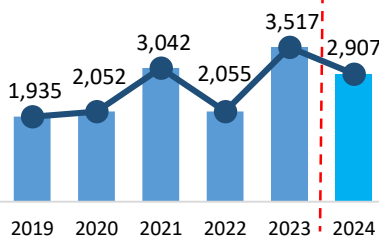
- 25,584 MYPE, 84.3% Comercio y Servicios

PBI Apurímac (Millones de S/. y Part.% en el PBI Nacional)



Exportaciones, 2019 - 2024 (Millones de US\$ FOB)

Las exportaciones de Apurímac experimentaron una caída de 17.3% en 2024.



Principales productos exportados (Part.% 2024)

Cobre	93.2%
Molibdeno	4.5%
Hierro	2.0%
Oro	0.1%
Café	0.1%

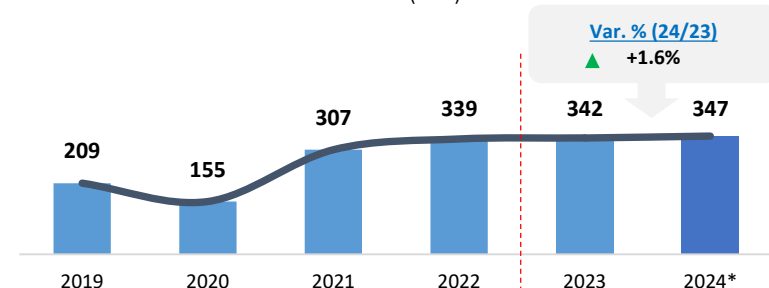
PEA ocupada: 2024 (264,489 trabajadores)

- 52% (Hombres) / 48% (Mujeres)
- 55.3% se concentra en agropecuario y 27.5% en servicios
- Aporte al PBI Nacional 2024: 1.2% PBI, Crec. 2019-2024: -2.6%
- PBI per cápita 2024: 14,561 S/ x hab
- Principales sectores: Minería/servicios/construcción/agropecuaria

ACTIVIDAD PESQUERA: PESCA EXTRACTIVA

Evolución de la pesca artesanal continental, 2019-2024*

(TM)



- Durante el 2024, la pesca en Apurímac representó el 0.7% del desembarque nacional del ámbito continental para el CHD.
- En 2024, la pesca alcanzó las 347 TM, cifra superior en 1.6% respecto a similar periodo de 2023.
- Los recursos pesqueros más representativos son la trucha y pejerrey.

Nota: Excluye acuicultura. (*) Cifras sujetas a reajuste

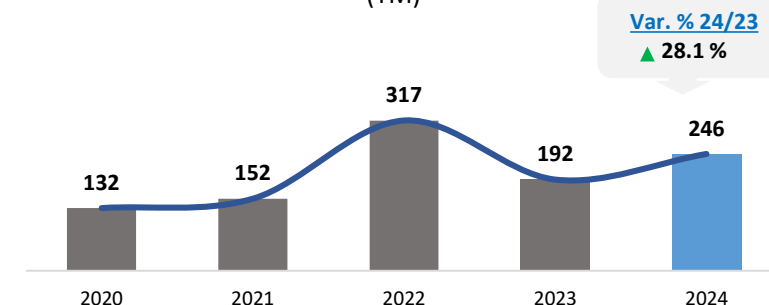
Fuente: DIREPRO Apurímac.

Elaboración: PRODUCE – Oficina de Estudios Económicos (OEE)

ACUICULTURA

Evolución de la Cosecha acuícola 2019-2024*

(TM)



- Durante el 2024, en Apurímac predominó el cultivo de trucha (100%; 246 TM).
- La cosecha acuícola aumentó en 28.1% el 2024. Esto debido al mayor cultivo trucha.

Fuente: DIREPRO Apurímac y Empresas Acuícolas.

Elaboración: PRODUCE – Oficina de Estudios Económicos (OEE)

344
Acuicultores

352
Derechos otorgados
61 AMYPE, 283 AREL

28
Has para la crianza



POBLACIÓN y POBREZA

Población

- La región Apurímac cuenta **con una población de 430,704 habitantes**, de los cuales, el 49.7% son hombres y el 50.3% son mujeres.
- La población con hasta 14 años representa el 26.3% del total de la población de la región Apurímac.

Pobreza

- La tasa de pobreza de la región de Apurímac es:

Pobreza
25.8 %

Pobreza Extrema
4.0 %

Fuente: INEI, MIDIS

Región de Apurímac: Población según sexo (Número de personas)



214 256



216 448

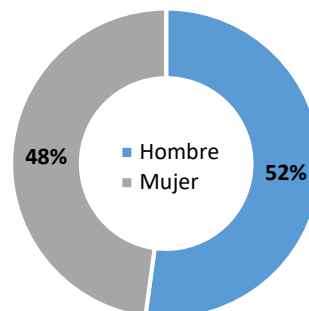
Provincia	Pobreza	Pobreza extrema
Abancay	31.8	7.8
Andahuaylas	45.0	13.8
Antabamba	65.0	28.2
Aymaraes	48.7	16.0
Chinceros	60.7	21.2
Cotabambas	70.2	34.3
Graú	57.5	21.1

EMPLEO

- La región Apurímac cuenta **con una PEA ocupada de alrededor de 264 mil trabajadores**.
- De esta población, el 48% son mujeres y el 52% son hombres.
- El 55.3% de la PEA ocupada se dedican a la actividad agropecuaria.**

Fuente: INEI – Encuesta Nacional de Hogares

Región de Apurímac : PEA Ocupada según sexo (Distribución porcentual)



Elaboración: PRODUCE / OGEIEE – Oficina de Estudios Económicos (OEE)

EDUCACIÓN y SALUD

Establecimientos de salud



➤ **395** establecimientos de salud

- 6,099 Niños menores de 1 año, de los cuales el 85% (5,208) cuentan con Seguro Integral de Salud (SIS).**

Indicadores priorizados de anemia

% de niños de 6-11 meses con diagnóstico de anemia	100.0%
% de niños entre 190-360 días sin anemia, con suplementación de con hierro	95.9%
% de niños que recibieron gotas de sulfato ferroso entre 110 y 130 días de edad	89.4%

Fuente: MIDIS

2,540 Instituciones Educativas

Instituciones Educativas (II.EE) (Número)



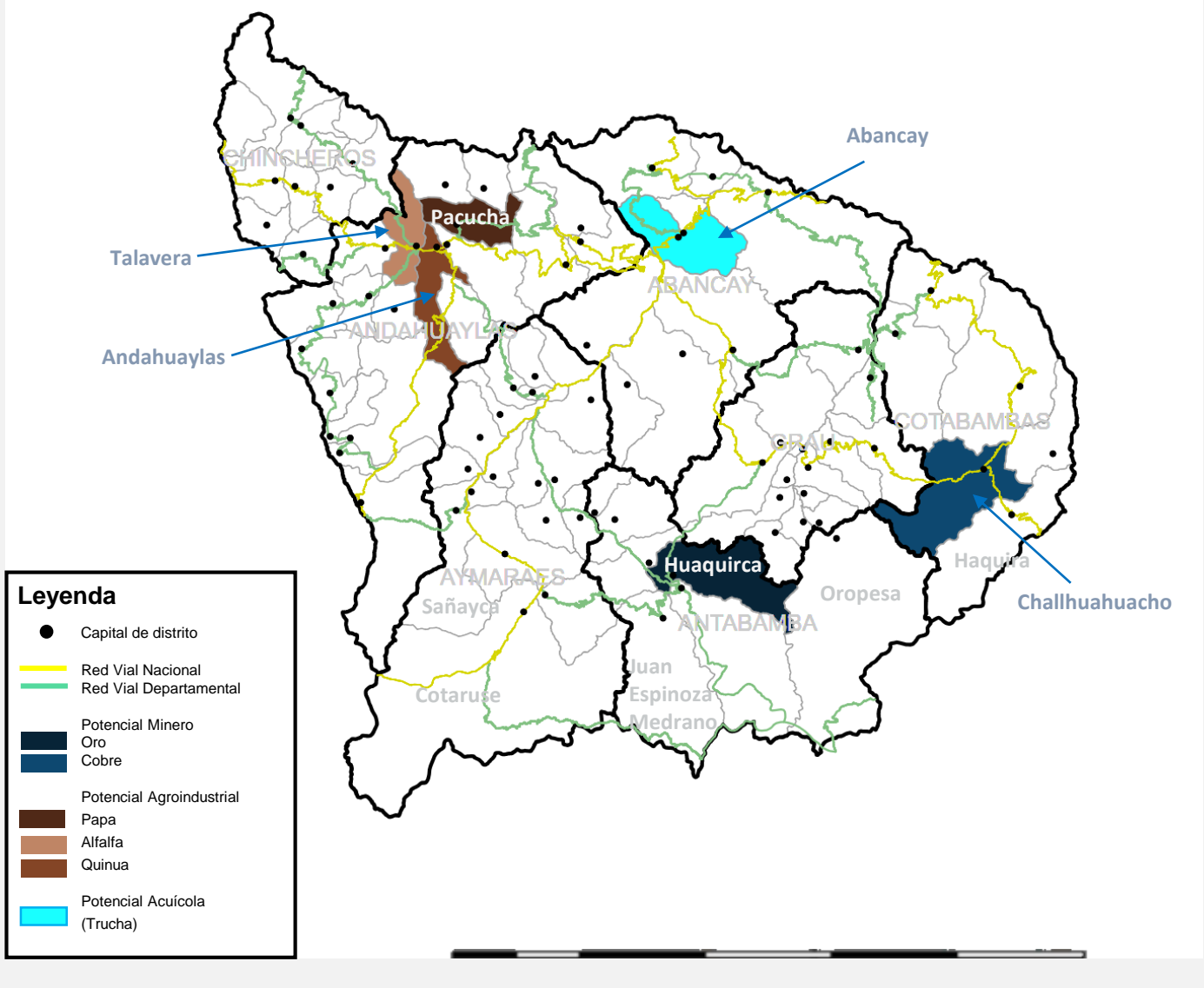
Educación inicial	1,341
Educación primaria	843
Educación secundaria	298

Elaboración: PRODUCE / OGEIEE – Oficina de Estudios Económicos (OEE)



Zonas Productivas

Zonas Productivas Predominantes – Apurímac



Leyenda

- Capital de distrito
- Red Vial Nacional
- Red Vial Departamental
- Potencial Minero
 - Oro
 - Cobre
- Potencial Agroindustrial
 - Papa
 - Alfalfa
 - Quinoa
- Potencial Acuícola (Trucha)

Productos potenciales de la región

Productos	Part.% Valor de Producción
Cobre	88.2%
Papa	5.5%
Oro	2.4%
Alfalfa	0.6%
Quinoa	0.6%
Trebol	0.4%
Rye Grass	0.4%
Maíz	0.3%
Olluco	0.3%
Cebada	0.2%

Provincias de Apurímac:

- ABANCAY
- ANDAHUAYLAS
- ANTABAMBA
- AYMARAES
- CHINCHEROS
- COTABAMBAS