

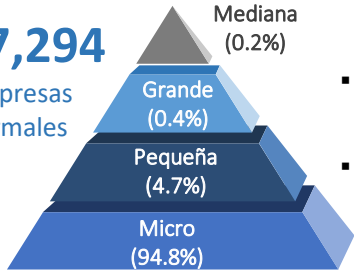


ESTRUCTURA PRODUCTIVA Y ORIENTACIÓN EXPORTADORA DE LA REGIÓN

Dinámica empresarial

137,294

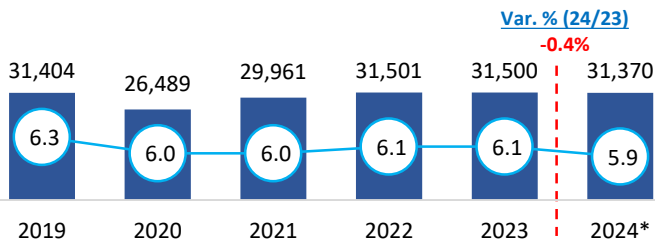
Empresas formales



- Por cada 100 empresas existentes, entraron 7 empresas al mercado
- Por cada 100 empresas existentes, salieron 3 empresas del mercado
- 70.3% de las MYPE son informales

- 136,586 MYPE, 85.1% Comercio y Servicios

PBI Arequipa (Millones de S/. y Part.% en el PBI Nacional)



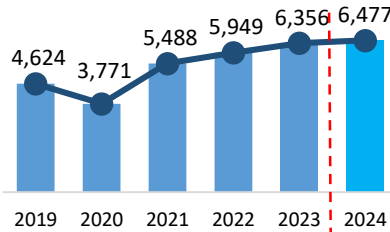
■ Millones de soles constantes ○ Part. % PBI

Var. % (24/23)

-0.4%

Exportaciones, 2019 – 2024* (Millones de US\$ FOB)

Las exportaciones de Arequipa experimentaron un aumento del 1.9% en 2024.



Principales productos exportados (Part.% 2024)

Cobre	52.0%
Oro	27.8%
Molibdeno	5.3%
Cátodos de cobre refinado	2.0%
Plomo	1.8%

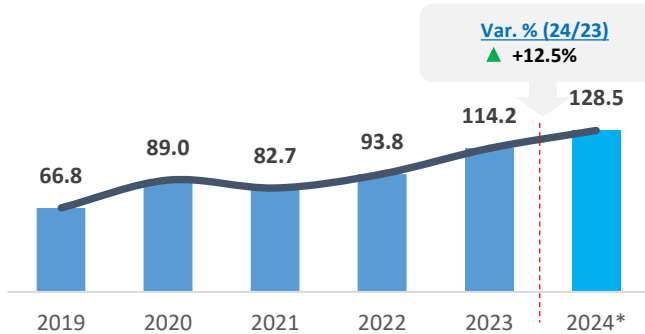
PEA ocupada: 2024 (713,439 trabajadores)

- 55% (Hombres) / 45% (Mujeres)
- 45.3% se concentra en servicios y 21.1% en el sector comercio
- Aporte al PBI Nacional 2024: 5.9% PBI, Crec. 2019-2024: -0.02%
- PBI per cápita 2024: 19,876 S/ x hab
- Principales sectores: Minería/servicios/manufactura/comercio

ACTIVIDAD PESQUERA: PESCA EXTRACTIVA



Evolución de la pesca extractiva marítima CHD, 2019-2024* (Miles de TM)



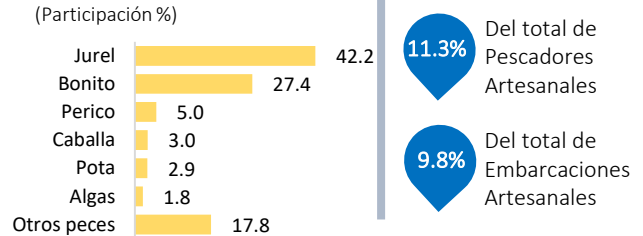
Var. % (24/23)

+12.5%

Fuente: DIREPRO
Elaboración: PRODUCE – Oficina de Estudios Económicos (OEE)

La pesca extractiva marítima CHD en Arequipa representa el 11.9% del desembarque nacional marítimo. El 22.3% del desembarque de sus recursos pesqueros se destinan a la producción de harina y aceite de pescado y el 77.7% para el consumo humano directo.

Principales especies CHD, 2024 (Participación %)

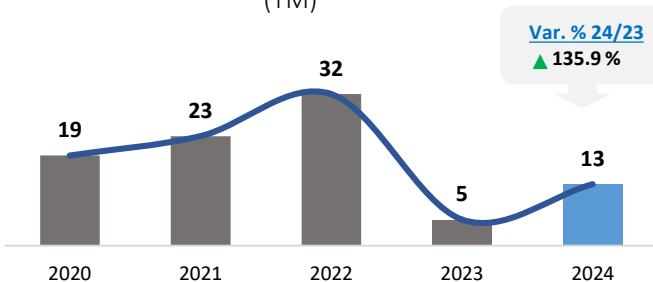


11.3% Del total de Pescadores Artesanales

9.8% Del total de Embarcaciones Artesanales

ACTIVIDAD PESQUERA: ACUICULTURA

Evolución de la Cosecha acuícola, 2020-2024* (TM)



Var. % 24/23

+135.9%

Fuente: DIREPRO y Empresas Acuícolas.
Elaboración: PRODUCE – Oficina de Estudios Económicos (OEE)

- Durante el 2024, en Arequipa predominó el cultivo de trucha (100%; 13 TM).
- La cosecha acuícola aumentó en 135.9% el 2024. Esto debido al mayor cultivo trucha.

161 Acuicultores

181 Derechos otorgados

496 Has para la crianza
87 AMYPE; 94 AREL

Nota: (*) Cifras estimadas 2024

Fuente: PRODUCE, SUNAT, INEI

Elaboración: PRODUCE / OGEIEE – Oficina de Estudios Económicos (OEE)



POBLACIÓN y POBREZA

Población

- La región Arequipa cuenta **con una población de 1,578,244 habitantes**, de los cuales, el 50.0% son hombres y el 50.0% son mujeres.
- La población con hasta 14 años representa el 22.6% del total de la población de la región Arequipa.

Pobreza

- La tasa de pobreza de la región Arequipa es:

Pobreza
13.9 %

Pobreza Extrema
1.9 %

Fuente: INEI, MIDIS

Región de Arequipa: Población según sexo (Número de personas)



789 848



788 396

Arequipa: nivel de pobreza por provincias (%)

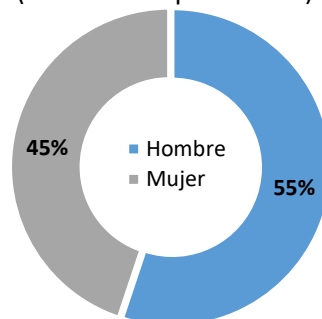
Provincia	Pobreza	Pobreza extrema
Arequipa	8.6	0.9
Camaná	15.7	1.3
Caravelí	17.5	2.1
Castilla	25.8	7.3
Caylloma	32.8	6.1
Condesuyos	39.5	13.8
Islay	14.1	1.1
La Unión	53.3	23.8

EMPLEO

- La región Arequipa cuenta **con una PEA ocupada de 713 mil trabajadores**.
- De esta población, el 45% son mujeres y el 55% son hombres.
- El 66.4% de la PEA ocupada se dedican a la actividad de comercio y servicios.**

Fuente: INEI – Encuesta Nacional de Hogares

Región de Arequipa: PEA Ocupada según sexo (Distribución porcentual)



Elaboración: PRODUCE / OGEIEE – Oficina de Estudios Económicos (OEE)

EDUCACIÓN y SALUD

Establecimientos de salud



➤ **266** establecimientos de salud

- 16,420 niños menores de 1 año, de los cuales el 55% (8,951) cuentan con Seguro Integral de Salud (SIS).**

Indicadores priorizados de anemia

% de niños de 6-11 meses con diagnóstico de anemia	86.4%
% de niños entre 190-360 días sin anemia, con suplementación de con hierro	71.6%
% de niños que recibieron gotas de sulfato ferroso entre 110 y 130 días de edad	63.8%

Fuente: MIDIS

2,269 Instituciones Educativas

Instituciones Educativas (II.EE) (Número)



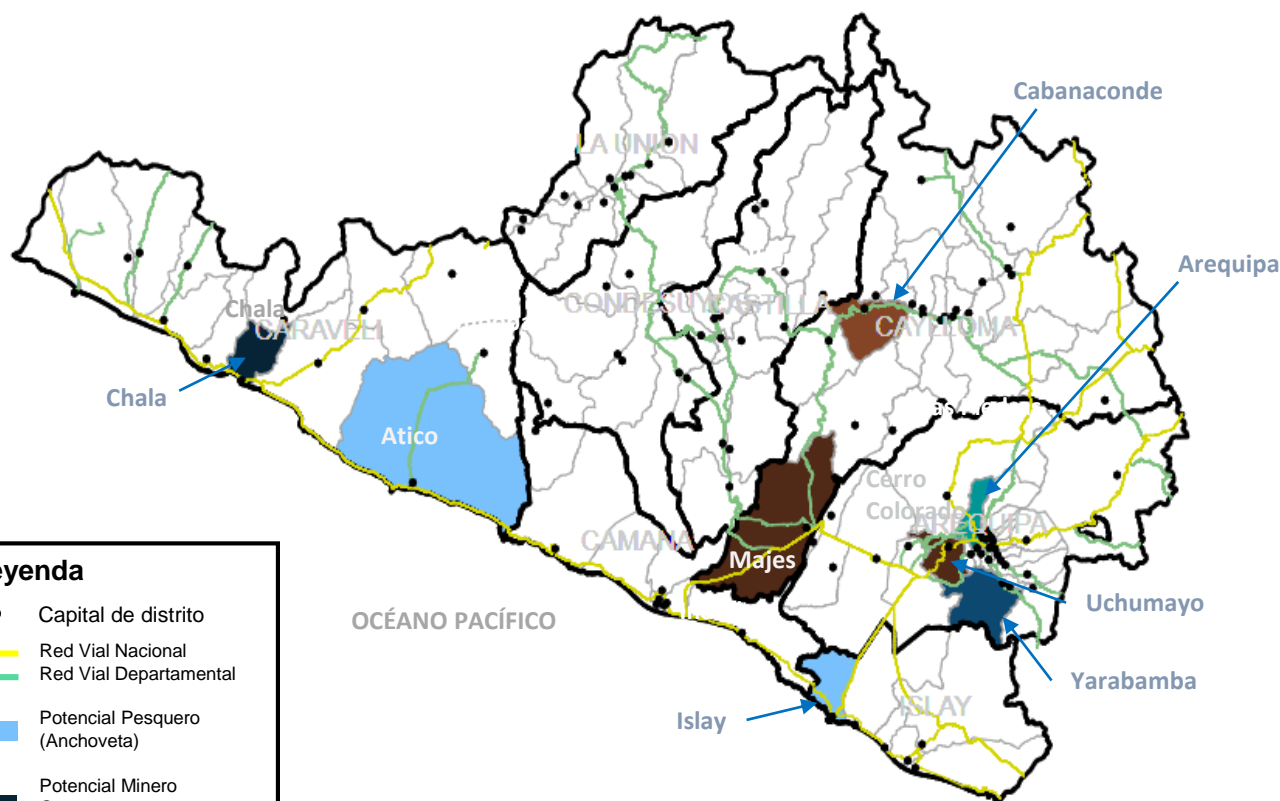
Educación inicial	1,331
Educación primaria	641
Educación secundaria	257

Elaboración: PRODUCE / OGEIEE – Oficina de Estudios Económicos (OEE)



Zonas Productivas

Zonas Productivas Predominantes – Arequipa



Legenda

- Capital de distrito
- Red Vial Nacional
- Red Vial Departamental
- Potencial Pesquero (Anchoveta)
- Potencial Minero
Oro
Cobre
- Potencial Agroindustrial
Cebolla
Papa
- Potencial Manufacturero (Barra de construcción)

Productos potenciales de la región

Productos	Part.% Valor de Producción
Cobre	53.8%
Oro	14.4%
Barra de construcción	4.1%
Papa	2.2%
Zinc	1.8%
Cebolla	1.6%
Arroz	1.6%
Alfalfa	1.6%
Plata	1.4%
Bola de acero	1.1%

Provincias de Arequipa:

- CARAVELI
- LA UNION
- CAMANA
- CONDESUYOS
- CASTILLA
- CAYLLOMA
- AREQUIPA
- ISLAY