

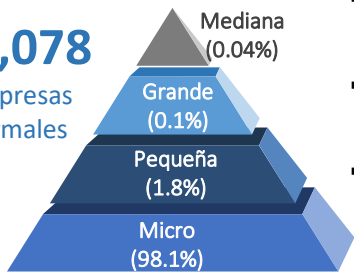


## ESTRUCTURA PRODUCTIVA Y ORIENTACIÓN EXPORTADORA DE LA REGIÓN

### Dinámica empresarial

12,078

Empresas formales



- Por cada 100 empresas existentes, entraron 8 empresas al mercado
- Por cada 100 empresas existentes, salieron 2 empresas del mercado
- 94.0% de las MYPE son informales

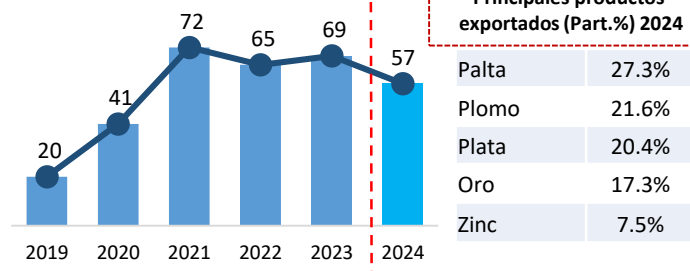
- 12,058 MYPE, 83.1% Comercio y Servicios

### PBI Huancavelica (Millones de S/. y Part.% en el PBI Nacional)



### Exportaciones, 2019 – 2024\* (Millones de US\$ FOB)

Las exportaciones de Huancavelica experimentaron una caída de 16.4% en 2024.



#### Principales productos exportados (Part.% 2024)

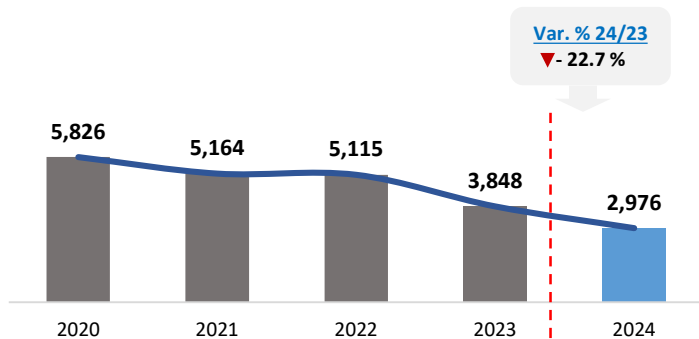
Palta	27.3%
Plomo	21.6%
Plata	20.4%
Oro	17.3%
Zinc	7.5%

#### PEA ocupada: 2024 (269,944 trabajadores)

- 50% (Hombres) / 50% (Mujeres)
- 57.0% se concentra en agropecuario y 24.1% en servicios
- Aporte al PBI Nacional 2024: 0.7% PBI, Crec. 2019-2024: +1.2%
- PBI per cápita 2024: 10,742 S/ x hab
- Principales sectores: Servicios (electricidad, gas y agua)/minería

## ACTIVIDAD PESQUERA: ACUICULTURA CONTINENTAL

### Evolución de la cosecha acuícola, 2020-2024\* (TM)



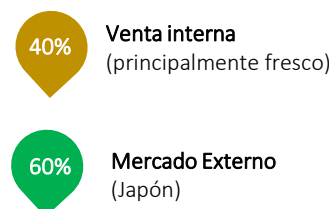
- Huancavelica se ubica como **tercera zona acuícola en la crianza de trucha**, representa el 7.5% a nivel nacional, después de Puno (68.0%) y Pasco (12.0%).
- Durante el 2024, la actividad acuícola en la región Huancavelica registró un volumen de 2,976 TM.
- La **cosecha acuícola disminuyó en 22.7%** el año 2024. Esto debido al menor cultivo de Truchas.
- Al 2023, la región Huancavelica cuenta con **198 derechos otorgados vigentes**, la misma que equivale a 172 hectáreas destinadas para la crianza de trucha.

### Agentes y derechos acuícolas



### Destino de la producción de Trucha

(Participación respecto al volumen)



Nota: (\*) Cifras sujetas a reajuste.

Fuente: DIREPRO Huancavelica y Empresas Acuícolas.

Elaboración: PRODUCE – Oficina de Estudios Económicos (OEE)

Nota: (\*) Cifras estimadas 2024

Fuente: PRODUCE, SUNAT, INEI

Elaboración: PRODUCE / OGEIEE – Oficina de Estudios Económicos (OEE)



## POBLACIÓN y POBREZA

### Población

- La región Huancavelica cuenta **con una población de 348,456 habitantes**, de los cuales, el 49.4% son hombres y el 50.6% son mujeres.
- La población con hasta 14 años representa el 27.3% del total de la población de la región Huancavelica.

### Pobreza

- La tasa de pobreza de la región de Huancavelica es:

Pobreza  
**39.5%**

Pobreza Extrema  
**13.9%**

Fuente: INEI, MIDIS

### Región de Huancavelica: Población según sexo (Número de personas)



172 256



176 200

### Huancavelica: nivel de pobreza por provincias (%)

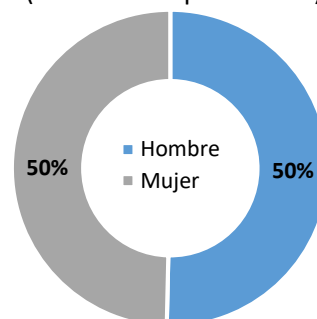
Provincia	Pobreza	Pobreza total
Acobamba	52.0	15.7
Angaraes	51.7	16.6
Castrovirreyna	44.8	14.3
Churcampa	60.2	21.7
<b>Huancavelica</b>	<b>37.9</b>	<b>10.5</b>
Huaytará	53.5	21.0
Tayacaja	54.2	17.6

## EMPLEO

- La región Huancavelica cuenta **con una PEA ocupada de alrededor de 270 mil trabajadores**.
- De esta población, el 50% son mujeres y el 50% son hombres.
- El 57.0% de la PEA ocupada se dedican a la actividad agropecuaria.**

Fuente: INEI – Encuesta Nacional de Hogares

### Región de Huancavelica: PEA Ocupada según sexo (Distribución porcentual)



Elaboración: PRODUCE / OGEIEE – Oficina de Estudios Económicos (OEE)

## EDUCACIÓN y SALUD

### Establecimientos de salud



➤ **413** establecimientos de salud

- 5,510 Niños menores de 1 año, de los cuales el 90% (4,966) cuentan con Seguro Integral de Salud (SIS).**

### Indicadores priorizados de anemia

% de niños de 6-11 meses con diagnóstico de anemia	<b>99.2%</b>
% de niños entre 190-360 días sin anemia, con suplementación de con hierro	92.8%
% de niños que recibieron gotas de sulfato ferroso entre 110 y 130 días de edad	82.2%

Fuente: MIDIS

**3,066** Instituciones Educativas

### Instituciones Educativas (II.EE) (Número)



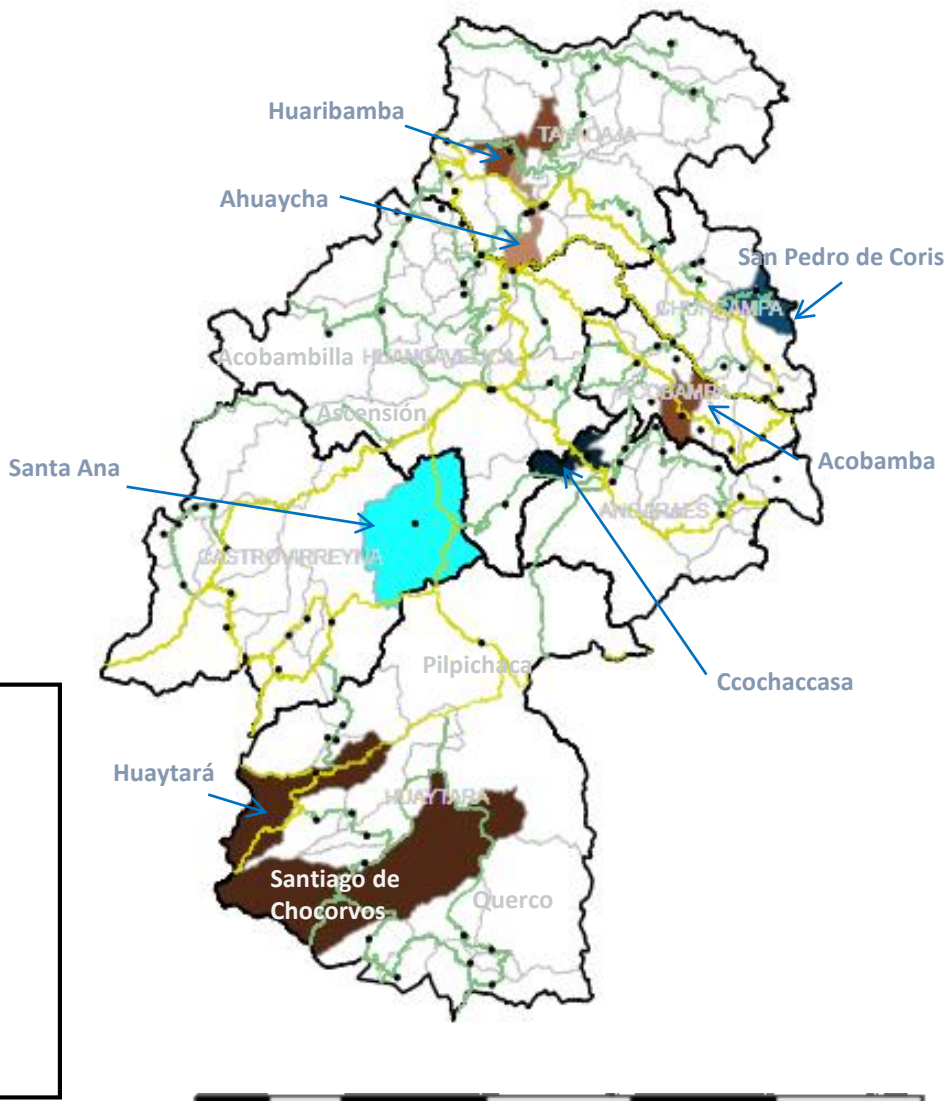
Educación inicial	<b>1,455</b>
Educación primaria	1,162
Educación secundaria	371

Elaboración: PRODUCE / OGEIEE – Oficina de Estudios Económicos (OEE)



## Zonas Productivas

### Zonas Productivas Predominantes – Huancavelica



#### Leyenda

- Capital de distrito
- Red Vial Nacional
- Red Vial Departamental
- Potencial Minero
  - Plata
  - Cobre
- Potencial Agroindustrial
  - Alfalfa
  - Papa
  - Cebada
- Potencial Acuícola (Trucha)

#### Productos potenciales de la región

Productos	Part.% Valor de Producción
Papa	22.3%
Plata	19.5%
Cobre	15.4%
Oro	10.9%
Plomo	8.5%
Zinc	6.9%
Trucha	3.1%
Alfalfa	3.0%
Cebada grano	2.1%
Olluco	2.0%

#### Provincias de Huancavelica:

- TAYACAJA
- ACOBAMBA
- ANGARAES
- CHURCAMP
- HUAYTARA
- CASTROVIRREYNA