

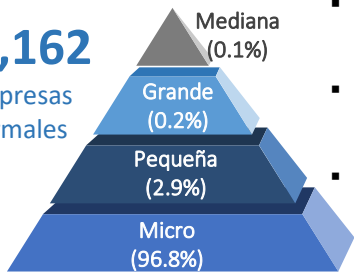


ESTRUCTURA PRODUCTIVA Y ORIENTACIÓN EXPORTADORA DE LA REGIÓN

Dinámica empresarial

38,162

Empresas formales



- Por cada 100 empresas existentes, entraron 7 empresas al mercado
- Por cada 100 empresas existentes, salieron 2 empresas del mercado
- 95.9% de las MYPE son informales

- 38,056 MYPE, 84.6% Comercio y Servicios

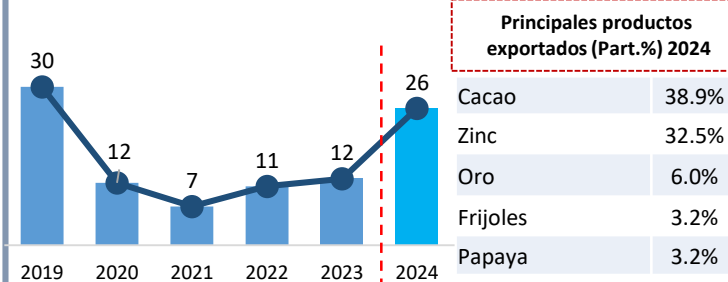
PBI Huánuco (Millones de S/. y Part.% en el PBI Nacional)



Exportaciones, 2019 – 2024*

(Millones de US\$ FOB)

Las exportaciones de Huánuco experimentaron un aumento del 105.5% en 2024.



Principales productos exportados (Part.%) 2024

Cacao	38.9%
Zinc	32.5%
Oro	6.0%
Frijoles	3.2%
Papaya	3.2%

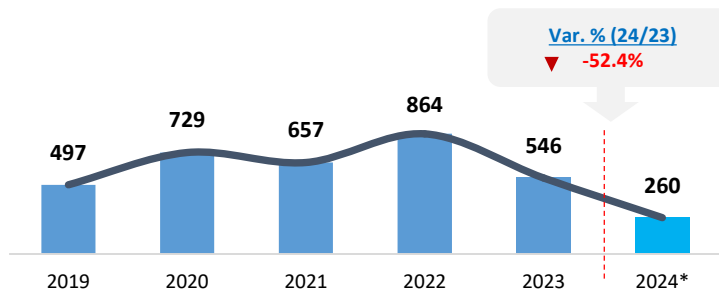
PEA ocupada: 2024 (464,680 trabajadores)

- 56% (Hombres) / 44% (Mujeres)
- 52.4% se concentra en agropecuario y 25.8% en servicios
- Aporte al PBI Nacional 2024: 1.2% PBI, Crec. 2019-2024: +1.3%
- PBI per cápita 2024: 8,524 S/ x hab
- Principales sectores: Servicios/agropecuario/comercio

ACTIVIDAD PESQUERA: PESCA EXTRACTIVA

Evolución de la pesca artesanal continental, 2019-2024*

(TM)



Nota: Excluye acuicultura. (*) Cifras sujetas a reajuste
Fuente: DIREPRO Huánuco
Elaboración: PRODUCE – Oficina de Estudios Económicos (OEE)

- Durante el 2024, la pesca en Huánuco representó el 0.6% del desembarque nacional en el ámbito continental para el CHD.
- En 2024, la pesca alcanzó 260 TM, cifra inferior en 52.4% respecto al año 2023.
- Las especies más representativas fueron Trucha, Boquichico, Tilapia, entre otros.

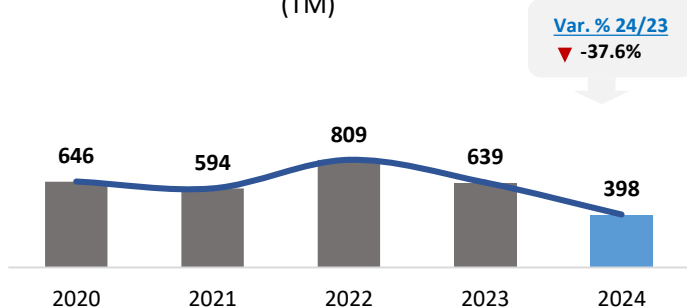
Principales especies, 2024* (Part.%)

Trucha	77.3
Boquichico	3.4
Tilapia	0.2
Otros peces	19.1

ACUICULTURA

Evolución de la Cosecha acuícola 2020-2024*

(TM)



Fuente: DIREPRO Huánuco y Empresas Acuícolas.
Elaboración: PRODUCE – Oficina de Estudios Económicos (OEE)

- Durante el 2024, en Huánuco predominó el cultivo de paco (54.6%; 218 TM).
- La cosecha acuícola disminuyó en 37.6% el 2024. Esto debido al menor cultivo paco y trucha.

1,446
Acuicultores

1,489
Derechos otorgados
86 AMYPE; 1,403 AREL

159
Has para la crianza

Nota: (*) Cifras estimadas 2024

Fuente: PRODUCE, SUNAT, INEI

Elaboración: PRODUCE / OGEIEE – Oficina de Estudios Económicos (OEE)



POBLACIÓN y POBREZA

Población

- La región Huánuco cuenta **con una población de 759,307 habitantes**, de los cuales, el 50.5% son hombres y el 49.5% son mujeres.
- La población con hasta 14 años representa el 28.1% del total de la población de la región Huánuco.

Pobreza

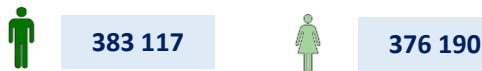
- La tasa de pobreza de la región de Huánuco es:

Pobreza
39.5%

Pobreza Extrema
11.8%

Fuente: INEI, MIDIS

Región de Huánuco: Población según sexo (Número de personas)



Huánuco: nivel de pobreza por provincias (%)

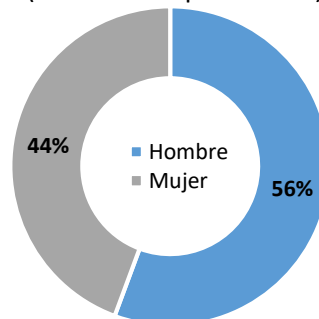
Provincia	Pobreza	Pobreza extrema
Ambo	55.5	22.7
Dos de Mayo	51.6	20.5
Huacaybamba	69.5	33.0
Huamalíes	55.0	18.9
Huánuco	34.5	13.6
Lauricocha	48.1	16.5
Leoncio Prado	32.0	9.9
Marañón	63.8	28.4
Pachitea	66.4	30.9
Puerto Inca	36.1	9.1
Yarowilca	59.2	21.9

EMPLEO

- La región Huánuco cuenta **con una PEA ocupada de alrededor de 465 mil trabajadores**.
- De esta población, el 44% son mujeres y el 56% son hombres.
- El 52.4% de la PEA ocupada se dedican a la actividad agropecuaria.**

Fuente: INEI – Encuesta Nacional de Hogares

Región de Huánuco: PEA Ocupada según sexo (Distribución porcentual)



Elaboración: PRODUCE / OGEIEE – Oficina de Estudios Económicos (OEE)

EDUCACIÓN y SALUD



➤ **336** establecimientos de salud

- 12,471 Niños menores de 1 año, de los cuales el 85% (10,556) cuentan con Seguro Integral de Salud (SIS).**

Indicadores priorizados de anemia

% de niños de 6-11 meses con diagnóstico de anemia	97.5%
% de niños entre 190-360 días sin anemia, con suplementación de con hierro	93.5%
% de niños que recibieron gotas de sulfato ferroso entre 110 y 130 días de edad	85.7%

Fuente: MIDIS



4,036 Instituciones Educativas

Instituciones Educativas (II.EE) (Número)



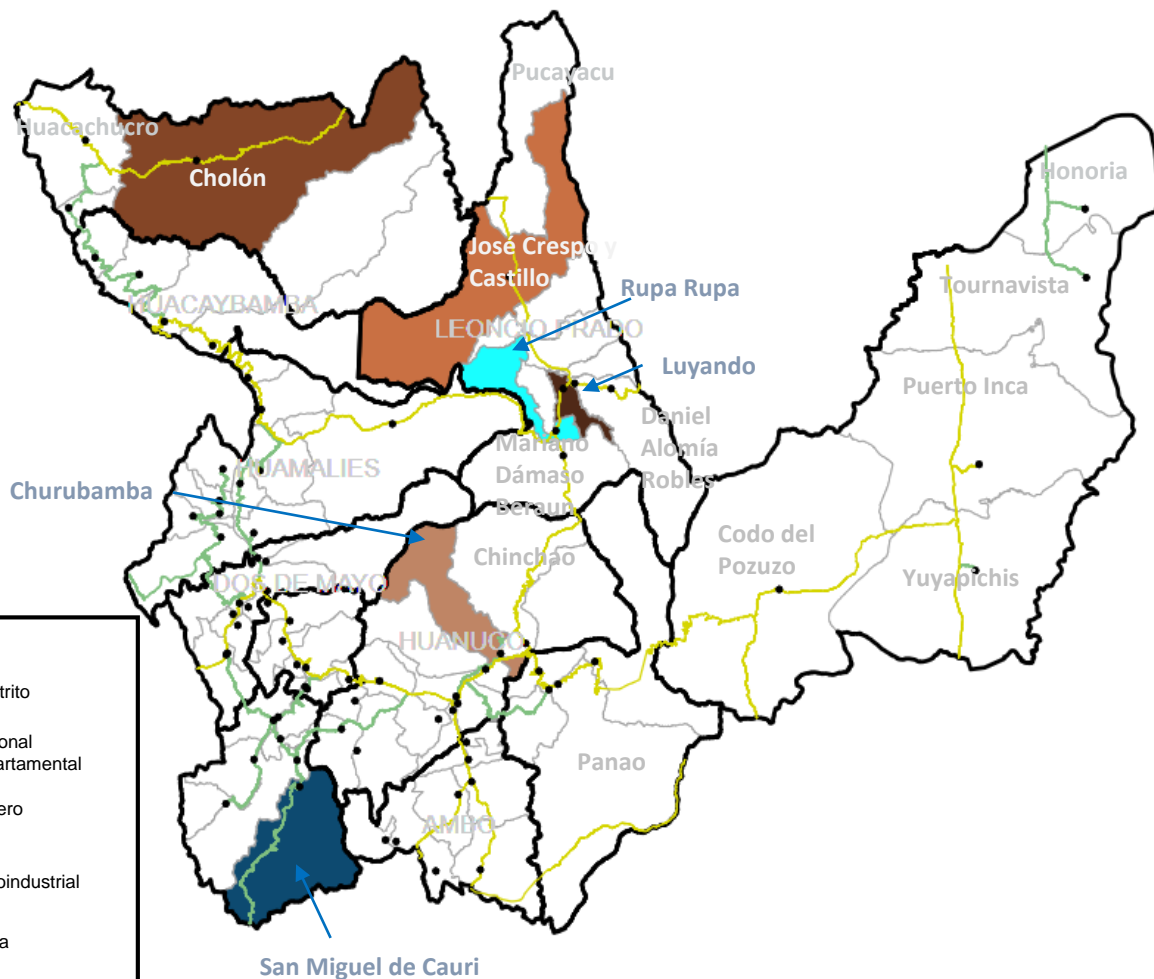
Educación inicial	1,865
Educación primaria	1,659
Educación secundaria	487

Elaboración: PRODUCE / OGEIEE – Oficina de Estudios Económicos (OEE)



Zonas Productivas

Zonas Productivas Predominantes – Huánuco



Productos potenciales de la región

Productos	Part.% Valor de Producción
Papa	39.7%
Zinc	17.8%
Plata	6.5%
Plátano	5.5%
Plomo	5.5%
Cacao	4.6%
Café	3.0%
Cobre	2.1%
Maíz amarillo duro	1.8%
Arroz	1.7%

Provincias de Huánuco:

- LAURICOCHA
- HUANUCO
- PACHITEA
- LEONCIO PRADO
- AMBO
- PUERTO INCA
- MARAÑON
- HUAMALIES
- YAROWILCA
- DOS DE MAYO
- HUACAYBAMBA