

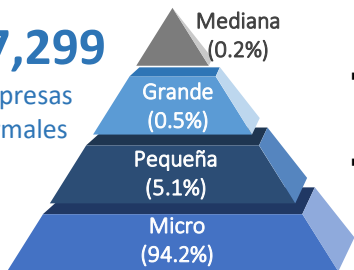


ESTRUCTURA PRODUCTIVA Y ORIENTACIÓN EXPORTADORA DE LA REGIÓN

Dinámica empresarial

127,299

Empresas formales

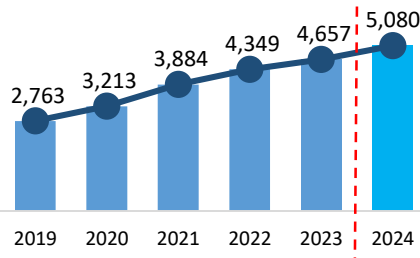


- Por cada 100 empresas existentes, entraron 7 empresas al mercado
- Por cada 100 empresas existentes, salieron 2 empresas del mercado
- 84.4% de las MYPE son informales

- 126,462 MYPE, 83.9% Comercio y Servicios

Exportaciones, 2019 – 2024* (Millones de US\$ FOB)

Las exportaciones de La Libertad experimentaron un aumento del 9.1% en 2024.



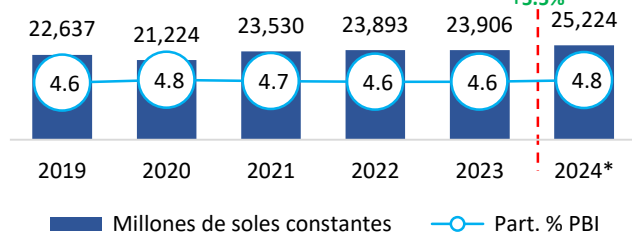
Principales productos exportados (Part.% 2024)

Oro	39.3%
Arándanos rojos	23.6%
Aguacates	7.0%
Plata	3.8%
Alimentos para animales	3.5%

PBI La Libertad (Millones de S/. y Part.% en el PBI Nacional)

Var. % (24/23)

+5.5%



PEA ocupada: 2024 (1,003,744 trabajadores)

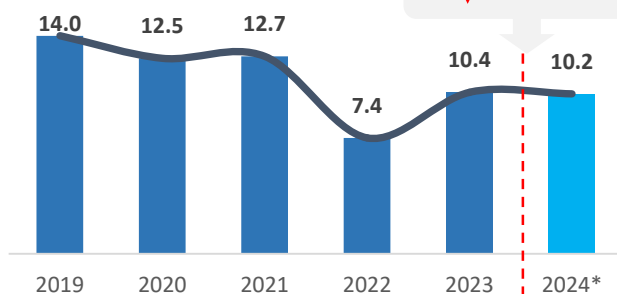
- 58% (Hombres) / 42% (Mujeres)
- 38.9% se concentra en servicios y 22.0% en agropecuario
- Aporte al PBI Nacional 2024: 4.8% PBI, Crec. 2019-2024: +2.2%
- PBI per cápita 2024: 11,969 S/ x hab
- Principales sectores: servicios / agropecuario / manufactura/comercio

ACTIVIDAD PESQUERA: PESCA EXTRACTIVA

Evolución de la pesca extractiva marítima CHD, 2019-2024* (Miles de TM)

Var. (24/23)

-1.0%

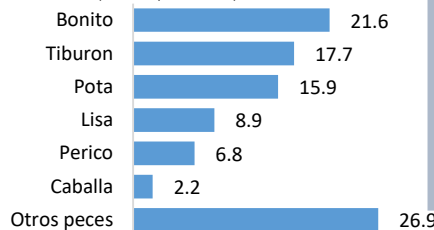


Fuente: DIREPRO La Libertad

Elaboración: PRODUCE – Oficina de Estudios Económicos (OEE)

- La pesca marítima CHD en La Libertad representa el 0.9% del desembarque nacional marítimo. El 99.0% de los recursos hidrobiológicos se destina a la producción de harina y aceite de pescado y sólo el 1.0% el consumo fresco.

Principales especies CHD, 2024* (Participación %)



489 Embarcaciones de CHI

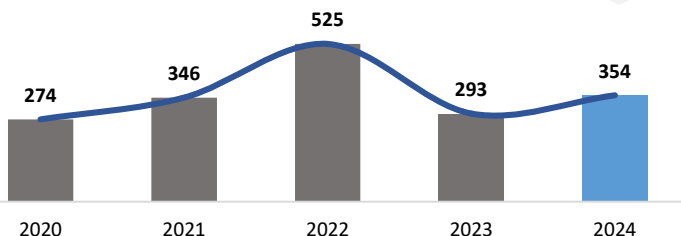
6 Plantas Pesqueras de CHI

ACUICULTURA

Evolución de la Cosecha acuícola, 2020-2024* (TM)

Var. % 24/23

+20.8%



Fuente: DIREPRO Loreto y Empresas Acuícolas.

Elaboración: PRODUCE – Oficina de Estudios Económicos (OEE)

- Durante el 2024, en La Libertad predominó el cultivo de trucha (100%; 354 TM).
- La cosecha acuícola aumentó en 20.8% el 2024. Esto debido al mayor cultivo trucha.

195 Acuicultores

25 Has para la crianza

199 Derechos otorgados
46 AMYPE; 153 AREL



POBLACIÓN y POBREZA

Población

- La región La Libertad cuenta **con una población de 2,107,450 habitantes**, de los cuales, el 49.6% son hombres y el 50.4% son mujeres.
- La población con hasta 14 años representa el 25.8% del total de la población de la región La Libertad.

Pobreza

- La tasa de pobreza de la región La Libertad es:

Pobreza
31.6%

Pobreza Extrema
7.0%

Fuente: INEI, MIDIS

Región La Libertad: Población según sexo (Número de personas)



1 045 177



1 062 273

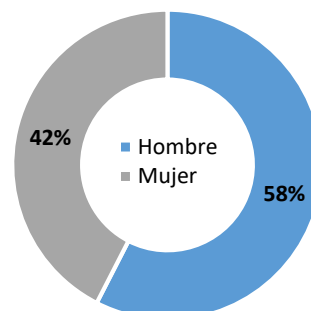
Provincias	Pobreza	Pobreza extrema
Julcán	82.1	48.7
Bolívar	73.1	41.4
Pataz	67.7	32.0
Otuzco	62.6	27.7
Gran chimú	62.4	23.7
Santiago de chuco	60.6	25.2
Sánchez carrión	58.9	27.7
Chepén	34.5	3.5
Virú	33.2	2.8
Pacasmayo	29.8	2.6

EMPLEO

- La región La Libertad cuenta **con una PEA ocupada de alrededor de 1 millón de trabajadores**.
- De esta población, el 42% son mujeres y el 58% son hombres.
- El **60.9% de la PEA ocupada se dedican a la actividad agropecuaria y servicios**.

Fuente: INEI – Encuesta Nacional de Hogares

Región de La Libertad: PEA Ocupada según sexo (Distribución porcentual)



Elaboración: PRODUCE / OGEIEE – Oficina de Estudios Económicos (OEE)

EDUCACIÓN y SALUD

Establecimientos de salud



➤ **331** establecimientos de salud.

- 27,156 Niños menores de 1 año, de los cuales el 73% (19,939) cuentan con Seguro Integral de Salud (SIS).**

Indicadores priorizados de anemia

% de niños de 6-11 meses con diagnóstico de anemia	94.1%
% de niños entre 190-360 días sin anemia, con suplementación de con hierro	87.1%
% de niños que recibieron gotas de sulfato ferroso entre 110 y 130 días de edad	78.2%

Fuente: MIDIS

4,286 Instituciones Educativas

Número de Instituciones Educativas (II.EE) (Número)



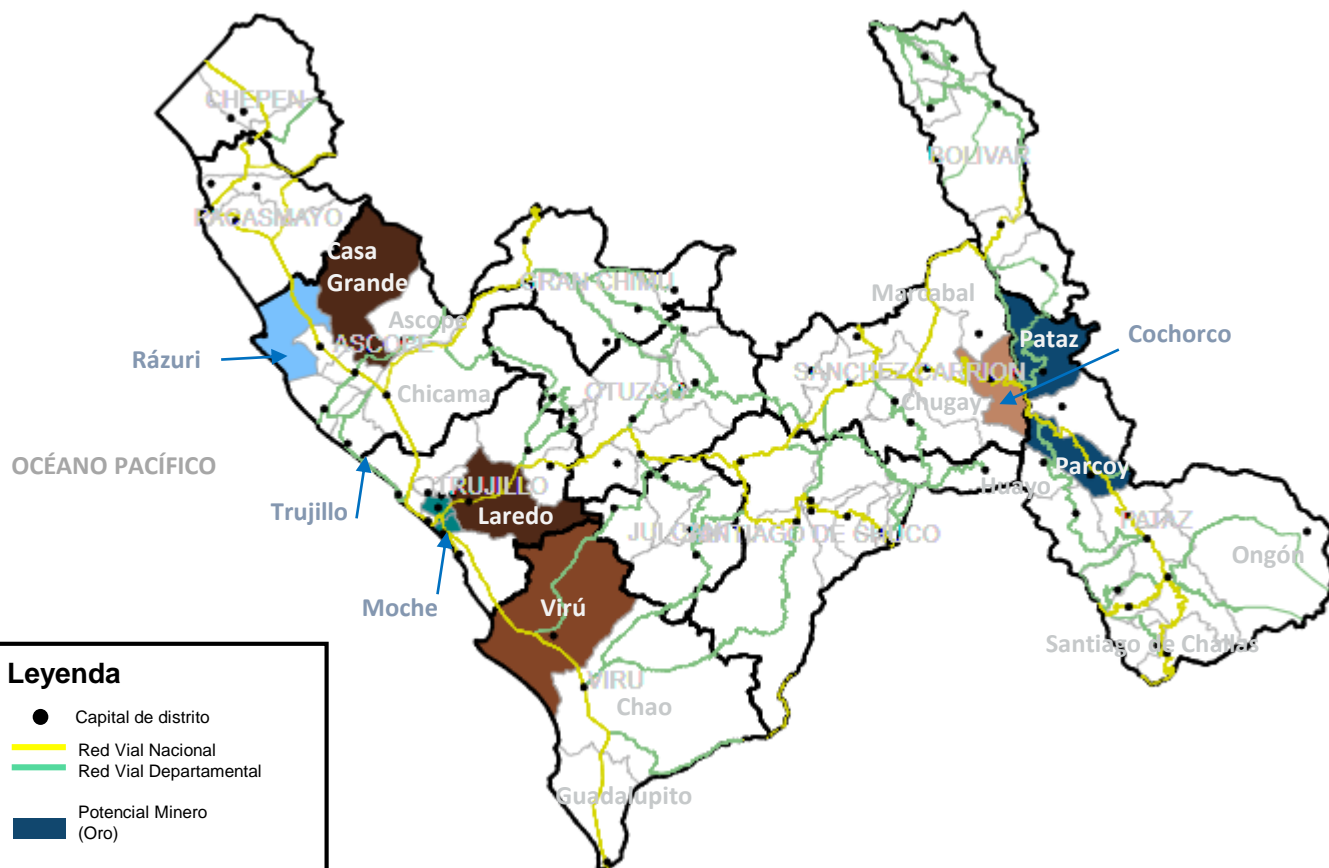
Educación inicial	2,030
Educación primaria	1,583
Educación secundaria	613

Elaboración: PRODUCE / OGEIEE – Oficina de Estudios Económicos (OEE)



Zonas Productivas

Zonas Productivas Predominantes – La Libertad



Leyenda

- Capital de distrito
- Red Vial Nacional
- Red Vial Departamental
- Potencial Minero (Oro)
- Potencial Pesquero (Anchoveta)
- Potencial Agroindustrial
 - Azúcar
 - Espárrago
 - Papa
- Potencial Manufacturero (Carne de pollo)

Productos potenciales de la región

Productos	Part.% Valor de Producción
Oro	45.2%
Espárrago	8.2%
Papa	6.1%
Anchoveta	5.6%
Azúcar	5.1%
Harina de pescado	4.6%
Arroz	3.3%
Alcachofa	2.4%
Carne de pollo	1.6%
Maíz	1.4%

Provincias de La Libertad:

- CHEPEN
- PACASMAYO
- ASCOPE
- TRUJILLO
- GRAN CHIMU
- OTUZCO
- VIRU
- JULCAN
- SANTIAGO DE CHUCO
- SANCHEZ CARRION
- BOLIVAR
- PATAZ