

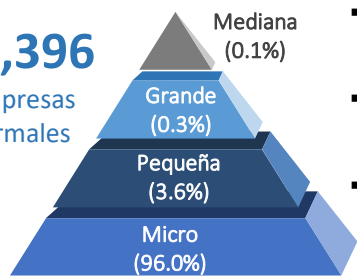


ESTRUCTURA PRODUCTIVA Y ORIENTACIÓN EXPORTADORA DE LA REGIÓN

Dinámica empresarial

79,396

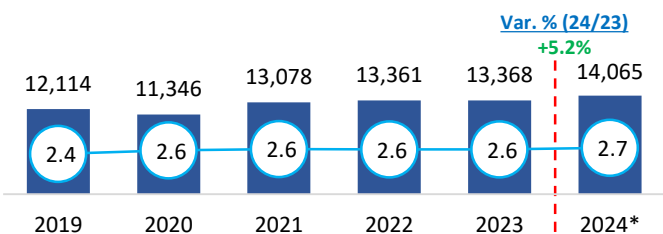
Empresas formales



- Por cada 100 empresas existentes, entraron 7 empresas al mercado
- Por cada 100 empresas existentes, salieron 3 empresas del mercado
- 84.0% de las MYPE son informales

- 79,085 MYPE, 89.0% Comercio y Servicios

PBI Lambayeque (Millones de S/. y Part.% en el PBI Nacional)

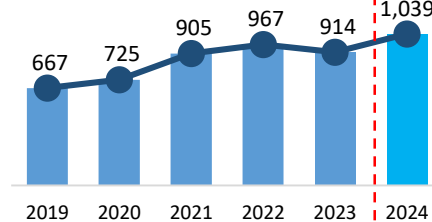


Millones de soles constantes Part. % PBI

Exportaciones, 2019 – 2024*

(Millones de US\$ FOB)

Las exportaciones de Lambayeque experimentaron un aumento del 13.7% en 2024.



Principales productos exportados (Part.% 2024)

Arándanos	46.5%
Café sin tostar	10.8%
Paltas	10.2%
Uvas	6.8%
Jugo de Maracuyá	2.8%

PEA ocupada: 2024 (671,842 trabajadores)

- 55% (Hombres) / 45% (Mujeres)
- 43.4% se concentra en servicios y 21.6% en el sector comercio

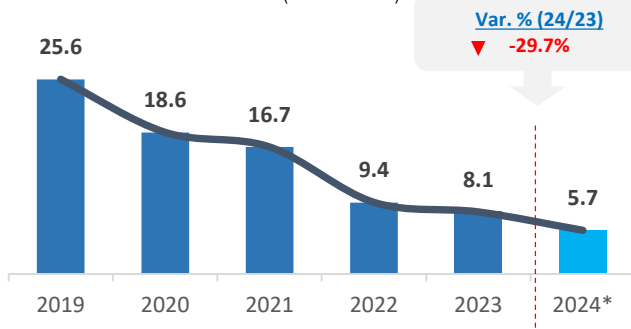
- Aporte al PBI Nacional 2024: 2.7% PBI, Crec. 2019-2024: +3.0%
- PBI per cápita 2024: 10,371 S/ x hab
- Principales sectores: Servicios/comercio/construcción

ACTIVIDAD PESQUERA: PESCA EXTRACTIVA



Evolución de la pesca extractiva marítima CHD, 2019-2024*

(Miles de TM)

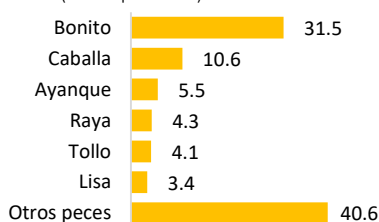


Fuente: DIREPRO
Elaboración: PRODUCE – Oficina de Estudios Económicos (OEE)

- La pesca marítima de CHD en Lambayeque representó el 0.5% del desembarque nacional marítimo de CHD. El 94.2% de los recursos hidrobiológicos se destina al consumo fresco, 5.6% a enlatados y el 0.1% a congelados.

Principales especies CHD, 2023

(Participación %)



5.3% Del total de Pescadores Artesanales

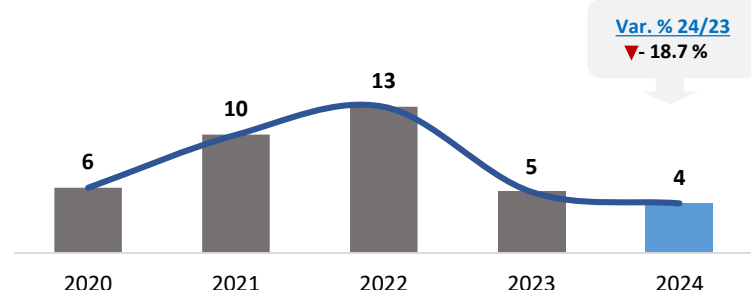
3.9% Del total de Embarcaciones Artesanales

ACTIVIDAD PESQUERA: ACUICULTURA



Evolución de la Cosecha acuícola, 2020-2024

(TM)



Fuente: DIREPRO y Empresas Acuícolas.
Elaboración: PRODUCE – Oficina de Estudios Económicos (OEE)

- Durante el 2024, en Lambayeque predominó el cultivo de tilapia (68.6%; 2.96 TM).
- La cosecha acuícola disminuyó en 18.7% el 2024. Esto debido al menor cultivo tilapia.

67 Acuicultores

68 Derechos otorgados
0 AMYPE; 68 AMYPE

3 Has para la crianza

Nota: (*) Cifras estimadas 2024

Fuente: PRODUCE, SUNAT, INEI

Elaboración: PRODUCE / OGEIEE – Oficina de Estudios Económicos (OEE)



POBLACIÓN y POBREZA

Población

- La región Lambayeque cuenta **con una población de 1,356,202 habitantes**, de los cuales, el 49.4% son hombres y el 50.6% son mujeres.
- La población con hasta 14 años representa el 25.8% del total de la población de la región Lambayeque.

Pobreza

- La tasa de pobreza de la región de Lambayeque es:

Pobreza
17.9%

Pobreza Extrema
0.8%

Fuente: INEI, MIDIS

Región de Lambayeque: Población según sexo (Número de personas)



669 678



686 524

Lambayeque: nivel de pobreza por provincias (%)

Provincias	Pobreza	Pobreza extrema
Chiclayo	17.8	0.7
Ferreñafe	46.7	16.6
Lambayeque	31.4	2.4

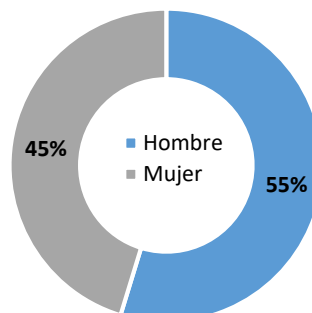
Fuente: INEI, CEPLAN (2018)

EMPLEO

- La región Lambayeque cuenta **con una PEA ocupada de 672 mil trabajadores**.
- De esta población, el 45% son mujeres y el 55% son hombres.
- El 65.0% de la PEA ocupada se dedican a la actividad de comercio y servicios.**

Fuente: INEI – Encuesta Nacional de Hogares

Región de Lambayeque: PEA Ocupada según sexo (Distribución porcentual)



Elaboración: PRODUCE / OGEIEE – Oficina de Estudios Económicos (OEE)

EDUCACIÓN y SALUD

Establecimientos de salud



➤ **194** establecimientos de salud

- 17,867 Niños menores de 1 año, de los cuales el 74% (13,245) cuentan con Seguro Integral de Salud (SIS).**

Indicadores priorizados de anemia

% de niños de 6-11 meses con diagnóstico de anemia	90.5%
% de niños entre 190-360 días sin anemia, con suplementación de con hierro	81.8%
% de niños que recibieron gotas de sulfato ferroso entre 110 y 130 días de edad	73.3%

Fuente: MIDIS

2,286 Instituciones Educativas

Número de Instituciones Educativas (II.EE)



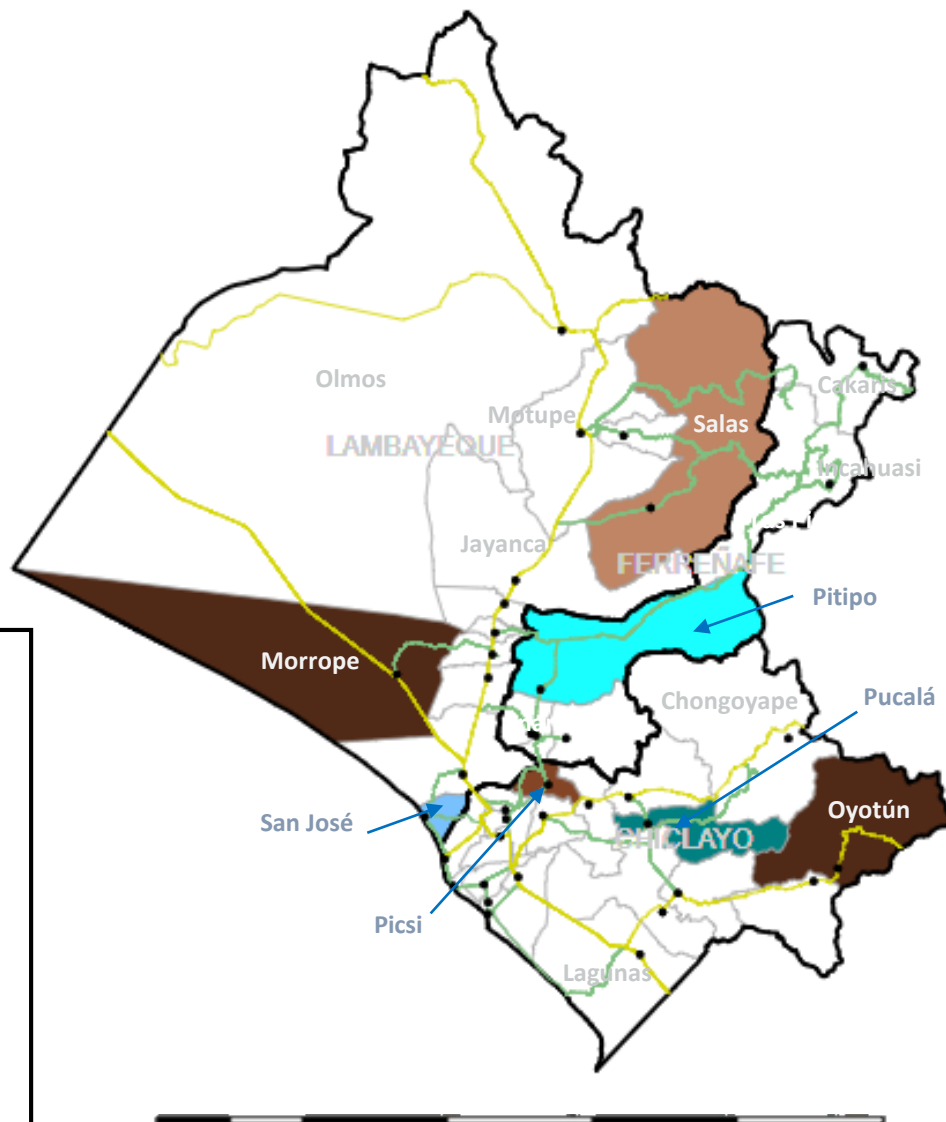
Educación inicial	1 315
Educación primaria	701
Educación secundaria	240

Elaboración: PRODUCE / OGEIEE – Oficina de Estudios Económicos (OEE)



Zonas Productivas

Zonas Productivas Predominantes – Lambayeque



Leyenda

- Capital de distrito
- Red Vial Nacional
- Red Vial Departamental
- Potencial Agroindustrial
- Arroz
- Azúcar
- Plátano
- Potencial Pesquero (Bonito)
- Potencial Acuícola (Tilapia)
- Potencial Manufacturero (Melaza)

Productos potenciales de la región

Productos	Part.% Valor de Producción
Arroz	27.1%
Azúcar	12.4%
Plátano	12.3%
Maíz	9.1%
Uva	6.4%
Bonito	2.7%
Limón	2.1%
Mango	2.0%
Melaza	2.0%
Cebolla	1.7%

Provincias de Lambayeque:

- CHICLAYO
- FERREÑAFE
- LAMBAYEQUE