

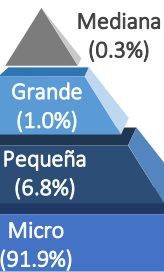


ESTRUCTURA PRODUCTIVA Y ORIENTACIÓN EXPORTADORA DE LA REGIÓN

Dinámica empresarial

1,068,008

Empresas formales



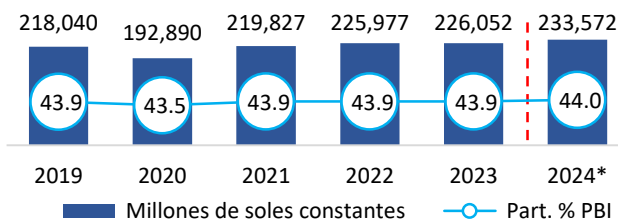
- Por cada 100 empresas existentes, entraron 6 empresas al mercado
- Por cada 100 empresas existentes, salieron 3 empresas del mercado
- 60.4% de las MYPE son informales

- 1,054,756 MYPE, 85.3% Comercio y Servicios

PBI Lima (Millones de S/. y Part.% en el PBI Nacional)

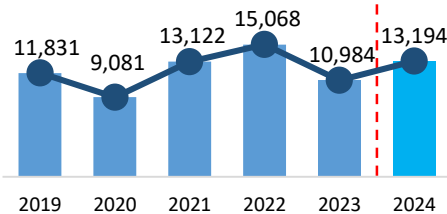
Var. % (24/23)

+3.3%



Exportaciones, 2019 - 2024 (Millones de US\$ FOB)

Las exportaciones de Lima experimentaron un aumento del 20.1% en 2024.



Principales productos exportados (Part.% 2024)

Oro	10.9%
Gas Natural, Licuado	10.7%
Zinc en bruto	3.5%
Paltas	3.1%
Alambres de Cobre	3.1%

PEA ocupada: 2024 (5,550,389 trabajadores)

- 55% (Hombres) / 45% (Mujeres)
- 55.4% se concentra en servicios y 21.5% en comercio
- Aporte al PBI Nacional 2024: 44.0% PBI, Crec. 2019-2024: +1.4%
- PBI per cápita 2024: 20,910 S/ x hab
- Principales sectores: Servicios/ manufactura/ comercio

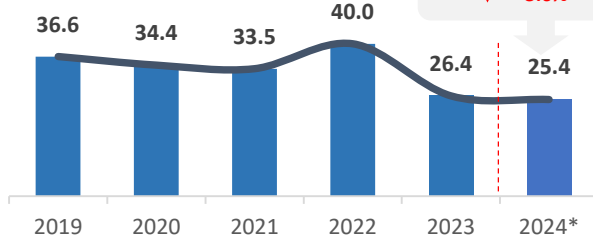
ACTIVIDAD PESQUERA: PESCA EXTRACTIVA

Desembarque pesquero para el CHD, 2019-2024* (Miles de TM)

(Miles de TM)

Var. % (24/23)

▼ -3.6%



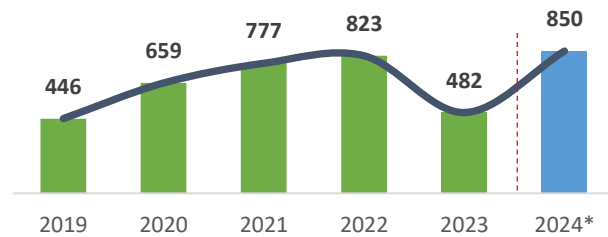
- En el año 2024, la pesca fue 25.4 mil TM, volumen inferior en 3.6%, respecto a similar periodo del año 2023. Representa el 2.3% del desembarque nacional marítimo para el CHD. Las principales especies son Bonito, Perico, Pota y Lisa.

Desembarque pesquero para el CHI, 2019-2024* (Miles de TM)

(Miles de TM)

Var. % (24/23)

▲ +76.2%



- En el año 2024, el desembarque fue 850 mil TM de anchoveta, significando un aumento de 76.2%, respecto a similar periodo del año 2023. Esta región tuvo una participación de 18.4% del desembarque nacional marítimo para el CHI.

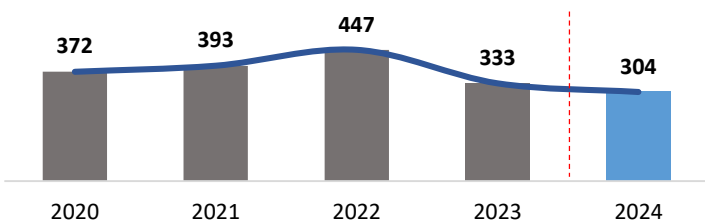
ACUICULTURA

Evolución de la Cosecha acuícola 2020-2024 (TM)

(TM)

Var. % 24/23

▼ -8.8%



- Durante el 2024, en Lima predominó el cultivo de trucha (99.2%; 302 TM).
- La cosecha acuícola disminuyó en 8.8% el 2024. Esto debido al menor cultivo trucha.

111

Acuicultores

113

Derechos otorgados
1 AMYGE, 57
AMYPE, 55 AREL

129

Has para la crianza



POBLACIÓN y POBREZA

Población

- La región Lima cuenta **con una población de 11,170,333 habitantes**, de los cuales, el 49.6% son hombres y el 50.4% son mujeres.
- La población con hasta 14 años representa el 22.1% del total de la población de la región Lima.

Pobreza

- La tasa de pobreza de la región de Lima es:

Pobreza
27.9%

Pobreza Extrema
3.3%

Fuente: INEI, MIDIS

Región de Lima: Población según sexo (Número de personas)



5 541 580



5 628 753

Lima: nivel de pobreza por provincias (%)

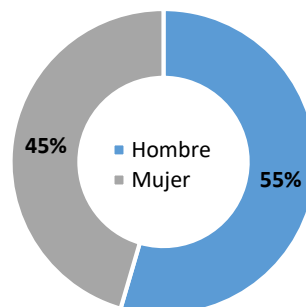
Provincias	Pobreza	Pobreza extrema
Cajatambo	48.3	16.4
Yauyos	38.3	10.5
Oyón	21.2	3.6
Canta	20.7	3.3
Huachipaico	18.4	3.2
Huaral	15.5	1.1
Huaura	14.4	1.3
Cañete	14.4	0.8
Barranca	14.2	0.8

EMPLEO

- La región Lima cuenta **con una PEA ocupada de alrededor de 5.6 millones de trabajadores**.
- De esta población, el 45% son mujeres y el 55% son hombres.
- El 76.9% de la PEA ocupada se dedican a las actividades de servicios y comercio.**

Fuente: INEI – Encuesta Nacional de Hogares

Región de Lima: PEA Ocupada según sexo (Distribución porcentual)



Elaboración: PRODUCE / OGEIEE – Oficina de Estudios Económicos (OEE)

EDUCACIÓN y SALUD

Establecimientos de salud



➤ **796** establecimientos de salud

- 120,987 Niños menores de 1 año, de los cuales el 52% (63,470) cuentan con Seguro Integral de Salud (SIS).**

Indicadores priorizados de anemia

% de niños de 6-11 meses con diagnóstico de anemia	92.6%
% de niños entre 190-360 días sin anemia, con suplementación de con hierro	69.2%
% de niños que recibieron gotas de sulfato ferroso entre 110 y 130 días de edad	60.7%

Fuente: MIDIS

6,845 Instituciones Educativas

Instituciones Educativas (II.EE) (Número)



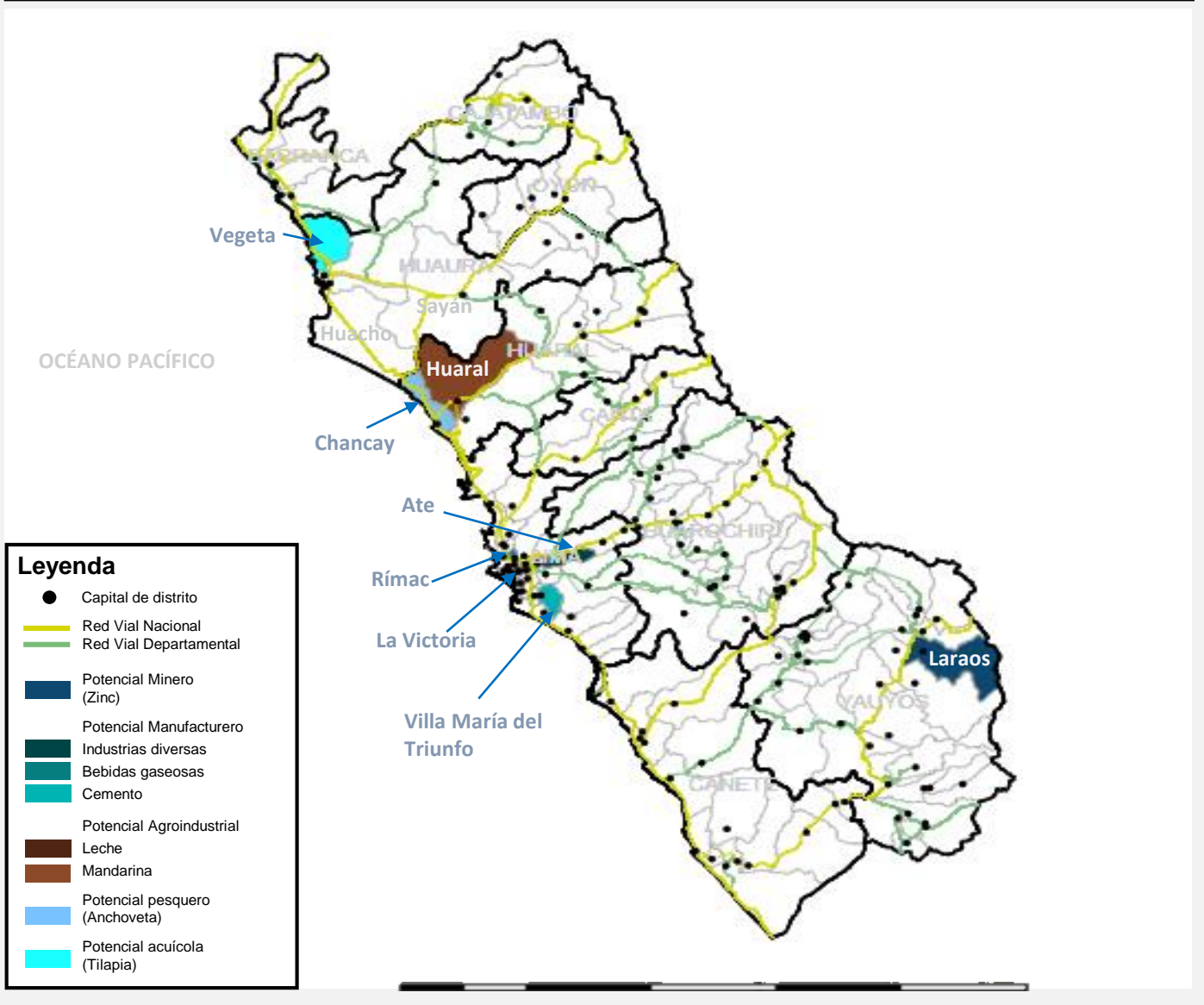
Educación inicial	3,934
Educación primaria	1,634
Educación secundaria	960

Elaboración: PRODUCE / OGEIEE – Oficina de Estudios Económicos (OEE)



Zonas Productivas

Zonas Productivas Predominantes – Lima



Leyenda

- Capital de distrito
- Red Vial Nacional
- Red Vial Departamental
- Potencial Minero (Zinc)
- Potencial Manufacturero
- Industrias diversas
- Bebidas gaseosas
- Cemento
- Potencial Agroindustrial
- Leche
- Mandarina
- Potencial pesquero (Anchoveta)
- Potencial acuícola (Tilapia)

Productos potenciales de la región

Productos	Part.% Valor de Producción
Industrias diversas	5.9%
Zinc refinado	4.4%
Cervezas	3.4%
Telas	3.3%
Leche	2.8%
Cemento	2.5%
Plata refinada	2.5%
Zinc	2.4%
Bebidas gaseosas	1.9%
Polos de algodón	1.9%

Provincias de Lima:

- LIMA
- HUARAL
- HUAURA
- YAUYOS
- BARRANCA
- CAJATAMBO
- HUAROCHIRÍ
- CANTA
- OYÓN
- CAÑETE