

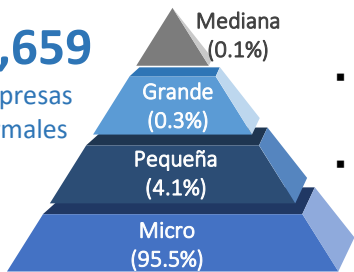


ESTRUCTURA PRODUCTIVA Y ORIENTACIÓN EXPORTADORA DE LA REGIÓN

Dinámica empresarial

42,659

Empresas formales

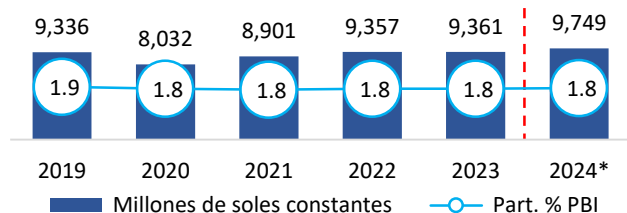


- Por cada **100** empresas existentes, entraron **7** empresas al mercado
- Por cada **100** empresas existentes, salieron **3** empresas del mercado
- 91.1%** de las MYPE son informales

- 42,468 MYPE, 84.7% Comercio y Servicios

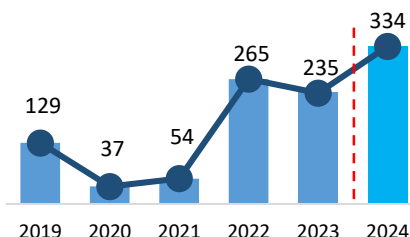
PBI Loreto (Millones de S/. y Part.% en el PBI Nacional)

Var. % (24/23)
+4.2%



Exportaciones, 2019 - 2024 (Millones de US\$ FOB)

Las exportaciones de Loreto experimentaron un **aumento del 42.1%** en 2024.



Principales productos exportados (Part.% 2024)

Aceites de petróleo	96.2%
Cacao	1.0%
Café	0.7%
Reptiles	0.5%
Peces ornamentales	0.5%

PEA ocupada: 2024 (530,792 trabajadores)

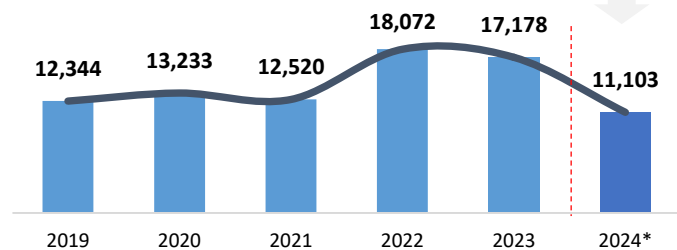
- 60% (Hombres) / 40% (Mujeres)
- 43.7% se concentra en servicios y 22.5% en agropecuario
- Aporte al PBI Nacional 2024: 1.8% PBI, Crec. 2019-2024: +0.9%
- PBI per cápita 2024: 9,177 S/ x hab
- Principales sectores: Servicios/comercio/minería/agropecuaria

ACTIVIDAD PESQUERA: PESCA EXTRACTIVA



Evolución de la pesca extractiva continental, 2019-2024* (TM)

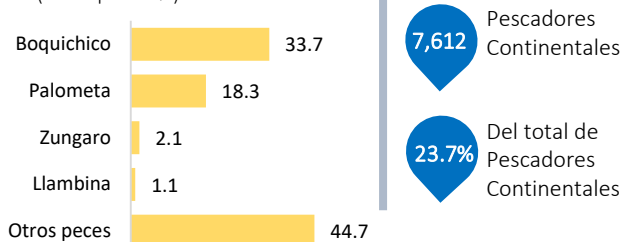
Var. % (24/23)
▼ -35.4%



Fuente: DIREPRO
Elaboración: PRODUCE – Oficina de Estudios Económicos (OEE)

- En 2024, la **pesca en Loreto representó el 23.6%** del desembarque nacional continental para el CHD. El 100% de los recursos hidrobiológicos se destina al consumo fresco.

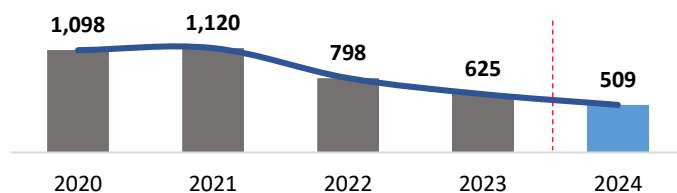
Principales especies CHD, 2024 (Participación %)



ACUICULTURA

Evolución de la Cosecha acuícola, 2020-2024 (TM)

Var. % 24/23
▼ -18.6%



Fuente: DIREPRO y Empresas Acuícolas.
Elaboración: PRODUCE – Oficina de Estudios Económicos (OEE)

- Durante el 2024, en Loreto predominó el **cultivo de gamitana (39.7%; 202 TM)**.
- La **cosecha acuícola disminuyó en 18.6%** el 2024. Esto debido al menor cultivo de gamitana.

1,498 Acuicultores

880 Has para la crianza

1,522 Derechos otorgados
366 AMYPE; 1,156 AREL



POBLACIÓN y POBREZA

Población

- La región Loreto cuenta **con una población de 1,062,366 habitantes**, de los cuales, el 51.6% son hombres y el 48.4% son mujeres.
- La población con hasta 14 años representa el 34.9% del total de la población de la región Loreto.

Pobreza

- La tasa de pobreza de la región de Loreto es:

Pobreza
41.9%

Pobreza Extrema
15.4%

Fuente: INEI, MIDIS

Región de Loreto: Población según sexo (Número de personas)



547 726



514 640

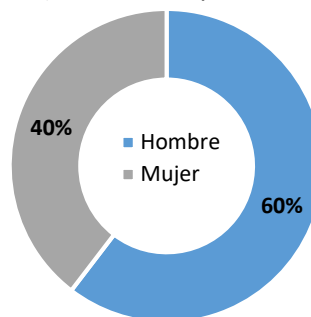
Loreto: nivel de pobreza por provincias (%)

Provincia	Pobreza	Pobreza extrema
Alto Amazonas	56.1	20.7
Datem del Marañón	52.9	15.4
Loreto	54.2	15.1
Mariscal Ramón Castilla	46.4	12.3
Maynas	24.9	4.9
Putumayo	47.0	16.1
Requena	53.2	14.3
Ucayali	53.0	15.4

EMPLEO

- La región Loreto cuenta **con una PEA ocupada alrededor de 531 mil trabajadores**.
- De esta población, el 40% son mujeres y el 60% son hombres.
- El 66.2% de la PEA ocupada se dedican a las actividades de servicios y agropecuaria.**

Región de Loreto: PEA Ocupada según sexo (Distribución porcentual)



Fuente: INEI – Encuesta Nacional de Hogares

Elaboración: PRODUCE / OGEIEE – Oficina de Estudios Económicos (OEE)

EDUCACIÓN y SALUD

Establecimientos de salud



➤ **485** establecimientos de salud

- 18,005 Niños menores de 1 año, de los cuales el 80% (14,411) cuentan con Seguro Integral de Salud (SIS).**

Indicadores priorizados de anemia

% de niños de 6-11 meses con diagnóstico de anemia	91.3%
% de niños entre 190-360 días sin anemia, con suplementación de con hierro	76.8%
% de niños que recibieron gotas de sulfato ferroso entre 110 y 130 días de edad	66.8%

5,254 Instituciones Educativas

Instituciones Educativas (II.EE) (Número)



Educación inicial	2,057
Educación primaria	2,455
Educación secundaria	677

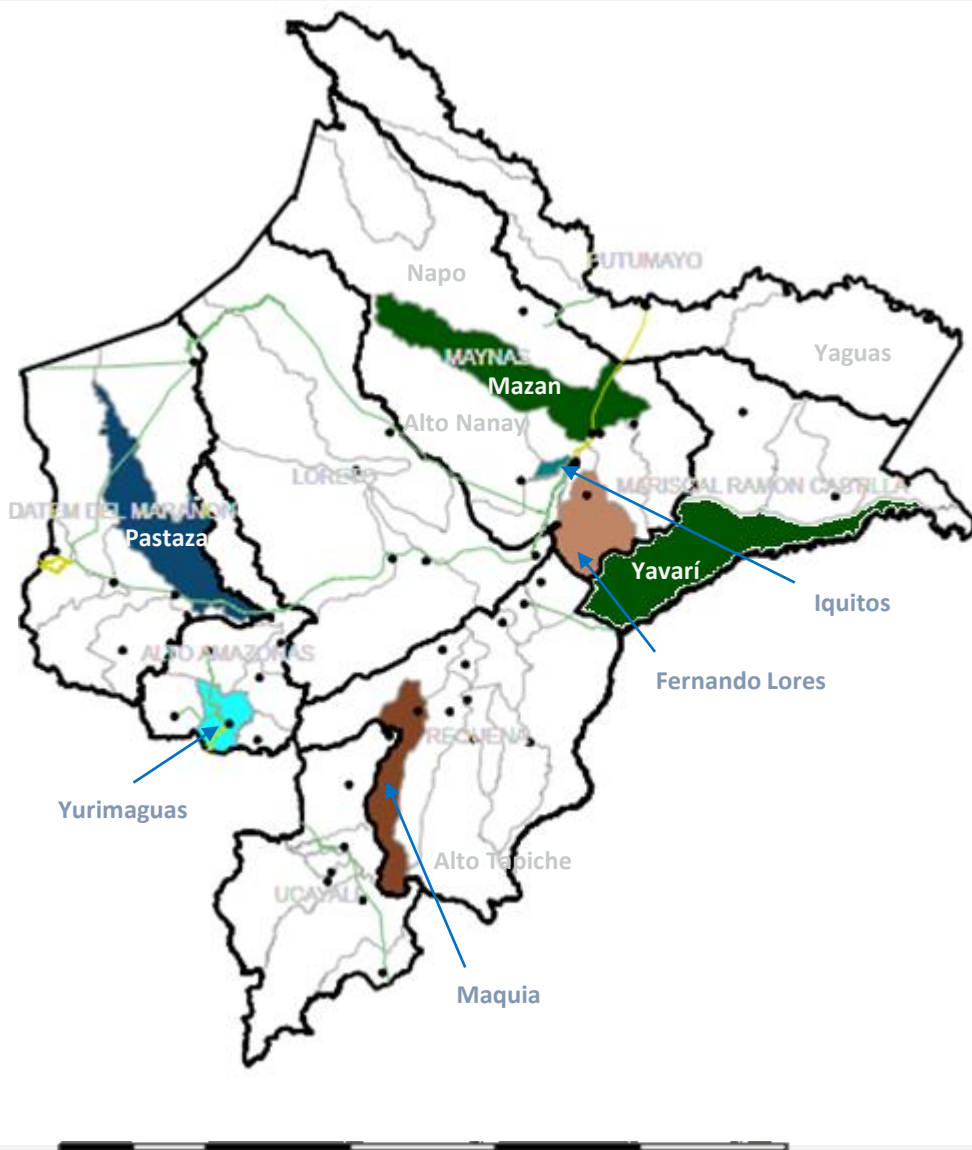
Fuente: MIDIS

Elaboración: PRODUCE / OGEIEE – Oficina de Estudios Económicos (OEE)



Zonas Productivas

Zonas Productivas Predominantes – Loreto



Leyenda

- Capital de distrito
- Red Vial Nacional
- Red Vial Departamental
- Potencial Hidrocarburo (Petróleo)
- Potencial Agroindustrial
- Plátano
- Yuca
- Potencial Forestal (Madera rolliza)
- Potencial Manufacturero (Bebidas Gaseosas)
- Potencial Acuícola (Boquichico)

Productos potenciales de la región

Productos	Part. % Valor de Producción
Yuca	15.4%
Madera rolliza	13.3%
Plátano	10.4%
Maíz	8.8%
Industrias diversas	6.6%
Arroz	6.2%
Triplay	6.0%
Bebidas gaseosas	5.7%
Carne de pollo	5.6%
Palma aceitera	4.5%

Provincias de Loreto:

- DATEM DEL MARAÑÓN
- ALTO AMAZONAS
- MAYNAS
- REQUENA