

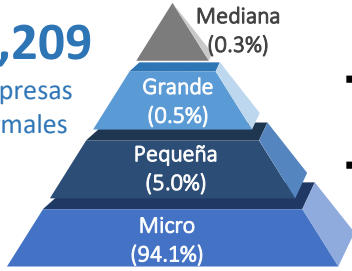


## ESTRUCTURA PRODUCTIVA Y ORIENTACIÓN EXPORTADORA DE LA REGIÓN

### Dinámica empresarial

63,209

Empresas formales



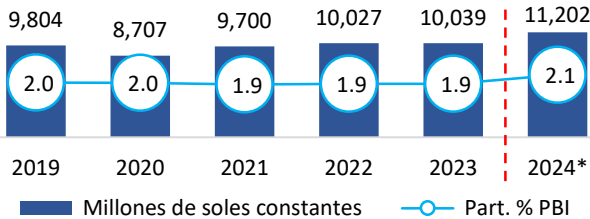
- Por cada 100 empresas existentes, entraron 8 empresas al mercado
- Por cada 100 empresas existentes, salieron 3 empresas del mercado
- 94.5% de las MYPE son informales

- 62,673 MYPE, 80.5% Comercio y Servicios

### PBI Puno (Millones de S/. y Part.% en el PBI Nacional)

Var. % (24/23)

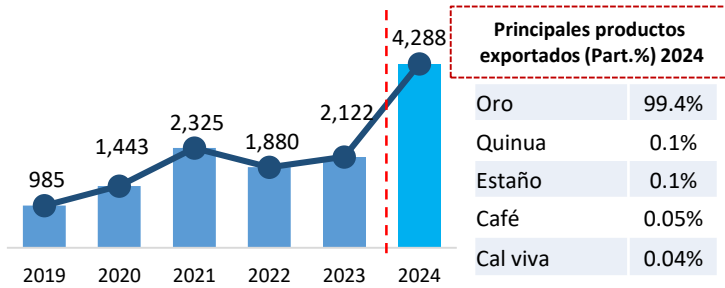
+11.6%



### Exportaciones, 2019 - 2024

(Millones de US\$ FOB)

Las exportaciones de Puno experimentaron un aumento del 102.0 % en 2024.

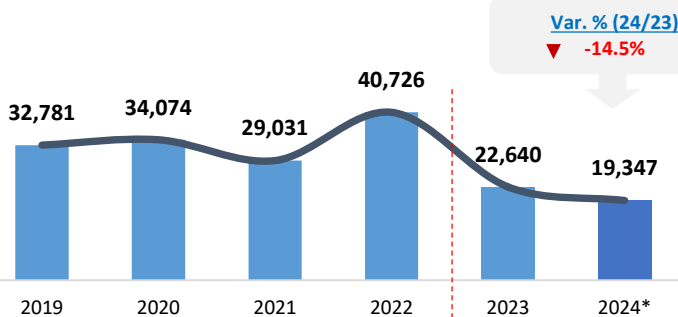


### PEA ocupada: 2024 (736,871 trabajadores)

- 51% (Hombres) / 49% (Mujeres)
- 37.4% se concentra en agropecuario y 27.3% en servicios
- Aporte al PBI Nacional 2024: 2.1% PBI, Crec. 2019-2024: 2.7%
- PBI per cápita 2024: 9,185 S/ x hab
- Principales sectores: servicios/agricultura/comercio/construcción

## ACTIVIDAD PESQUERA: PESCA EXTRACTIVA

### Evolución de la pesca extractiva continental, 2019-2024\* (TM)

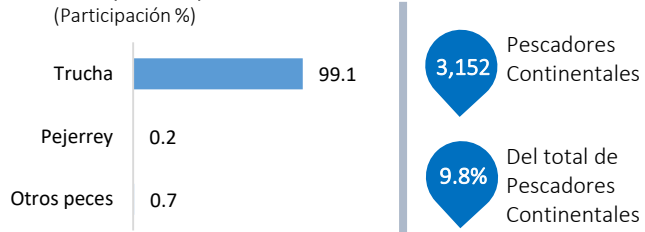


Var. % (24/23)

-14.5%

- La pesca en Puno representa el 41.2% del desembarque pesquero nacional continental. El 100% de los recursos hidrobiológicos se destina al consumo fresco.

### Principales especies (Participación %)



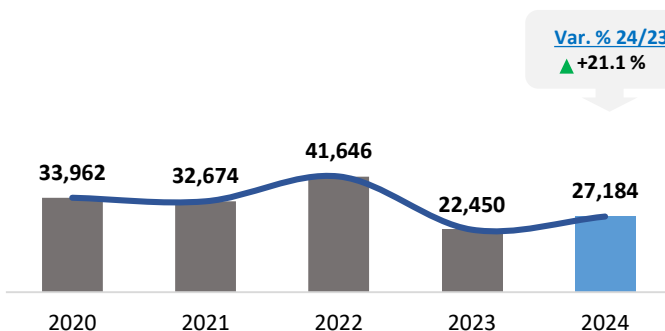
3,152 Pescadores Continentales

9.8% Del total de Pescadores Continentales

Fuente: DIREPRO  
Elaboración: PRODUCE – Oficina de Estudios Económicos (OEE)

## ACUICULTURA

### Evolución de la Cosecha acuícola, 2020-2024 (TM)



Var. % 24/23

+21.1%

- Durante el 2024, en Puno predominó el cultivo de trucha (100%; 27,184 TM).
- La cosecha acuícola aumentó en 21.1% el 2024. Esto debido al mayor cultivo de trucha.

590 Acuicultores

1,267 Has para la crianza

611

Derechos otorgados  
2 AMYGE; 556 AMYPE;  
53 AMYPE

Fuente: DIREPRO y Empresas Acuícolas.  
Elaboración: PRODUCE – Oficina de Estudios Económicos (OEE)



## POBLACIÓN y POBREZA

### Población

- La región Puno cuenta **con una población de 1,219,625 habitantes**, de los cuales, el 49.6% son hombres y el 50.4% son mujeres.
- La población con hasta 14 años representa el 23.7% del total de la población de la región Puno.

### Pobreza

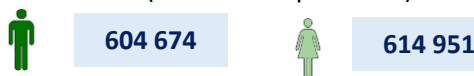
- La tasa de pobreza de la región de Puno es:

Pobreza  
**41.6%**

Pobreza Extrema  
**13.9%**

Fuente: INEI, MIDIS

### Región de Puno: Población según sexo (Número de personas)



### Puno: nivel de pobreza por provincias (%)

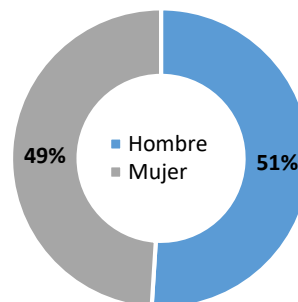
Provincia	Pobreza	Pobreza extrema
San Román	18.9	4.9
Puno	24.8	8.3
El Collao	42.3	14.0
Sandia	42.5	10.9
San Antonio de Putina	43.1	9.4
Lampa	43.6	13.0
Yunguyo	47.4	14.9
Melgar	48.9	15.6
Chucuito	49.3	16.8
Carabaya	50.2	15.3

## EMPLEO

- La región Puno cuenta **con una PEA ocupada de 737 mil trabajadores**.
- De esta población, el 49% son mujeres y el 51% son hombres.
- El 64.7% de la PEA ocupada se dedican a la actividad agropecuaria y servicios.**

Fuente: INEI – Encuesta Nacional de Hogares

### Región de Puno: PEA Ocupada según sexo (Distribución porcentual)



Elaboración: PRODUCE / OGEIEE – Oficina de Estudios Económicos (OEE)

## EDUCACIÓN y SALUD

### Establecimientos de salud



➤ **483** establecimientos de salud

- 14,825 Niños menores de 1 año, de los cuales el 76% (11,314) cuentan con Seguro Integral de Salud (SIS).**

### Indicadores priorizados de anemia

% de niños de 6-11 meses con diagnóstico de anemia	<b>98.4%</b>
% de niños entre 190-360 días sin anemia, con suplementación de con hierro	85.0%
% de niños que recibieron gotas de sulfato ferroso entre 110 y 130 días de edad	83.4%

Fuente: MIDIS

**5,930** Instituciones Educativas

### Matriculados en Instituciones Educativas (II.EE) (Número)



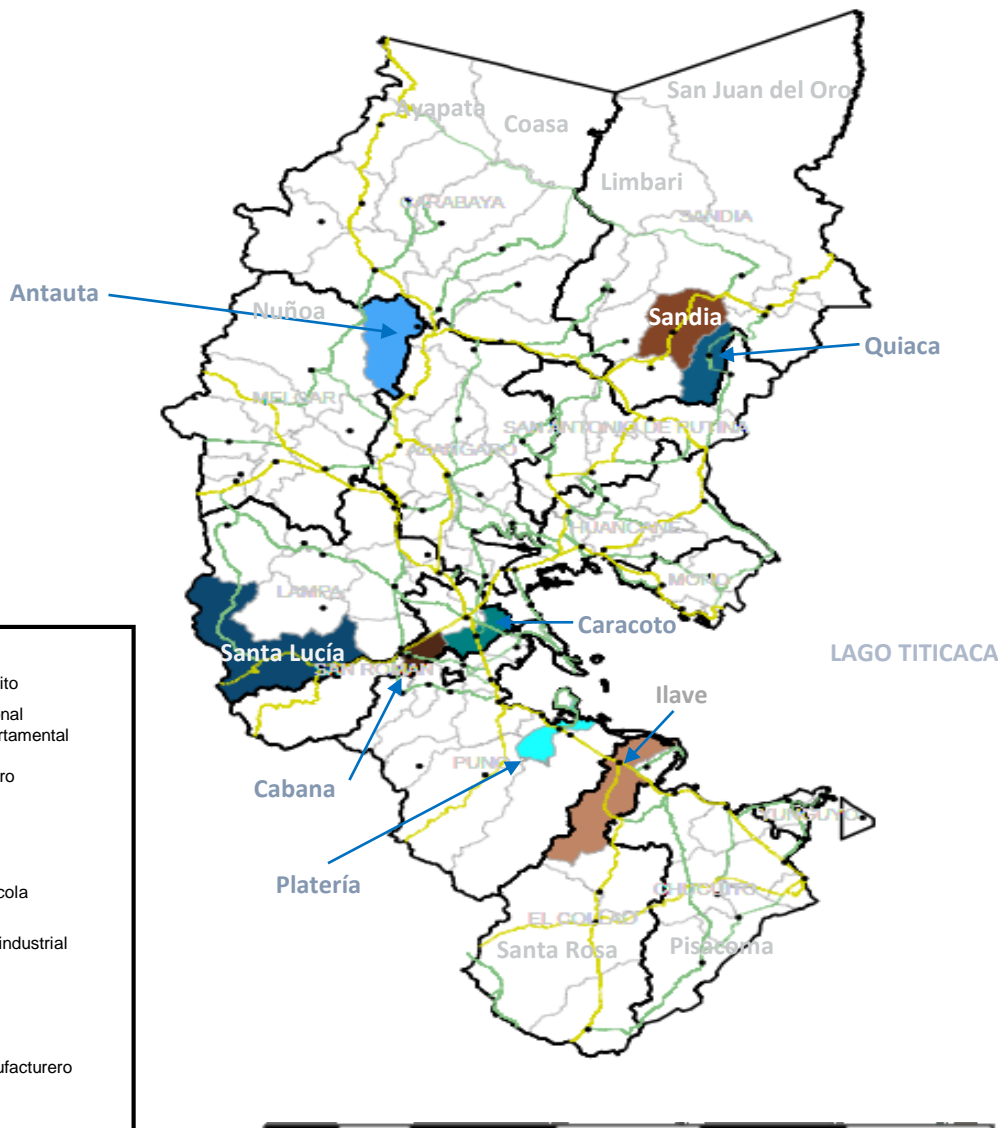
Educación inicial	<b>3,629</b>
Educación primaria	1,745
Educación secundaria	498

Elaboración: PRODUCE / OGEIEE – Oficina de Estudios Económicos (OEE)



## Zonas Productivas

### Zonas Productivas Predominantes – Puno



#### Leyenda

- Capital de distrito
- Red Vial Nacional
- Red Vial Departamental
- Potencial Minero
  - Cobre
  - Oro
  - Estaño
- Potencial Acuícola (Trucha)
  - Trucha
- Potencial Agroindustrial
  - Alfalfa
  - Papa
  - Quinua
- Potencial Manufacturero (Cemento)
  - Cemento

#### Productos potenciales de la región

Productos	Part.% Valor de Producción
Estaño	28.8%
Papa	27.5%
Alfalfa	10.8%
Oro	10.3%
Quinua	4.1%
Avena	3.1%
Cobre	1.5%
Trucha	1.4%
Café	1.3%
Cebada	1.0%

#### Provincias de Puno:

- SAN ROMAN
- PUNO
- AZANGARO
- CHUCUITO
- CARABAYA
- MELGAR
- EL COLLAO
- HUANCANE
- SANDIA
- LAMPA
- YUNGUYO
- SAN ANTONIO DE PUTINA
- MOHO