

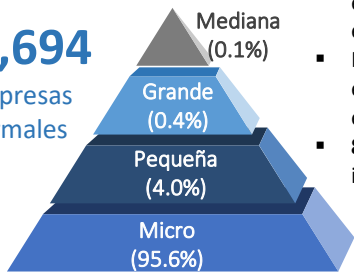


ESTRUCTURA PRODUCTIVA Y ORIENTACIÓN EXPORTADORA DE LA REGIÓN

Dinámica empresarial

39,694

Empresas formales



- Por cada 100 empresas existentes, entraron 7 empresas al mercado
- Por cada 100 empresas existentes, salieron 3 empresas del mercado
- 87.3% de las MYPE son informales

- 39,515 MYPE, 81.2% Comercio y Servicios

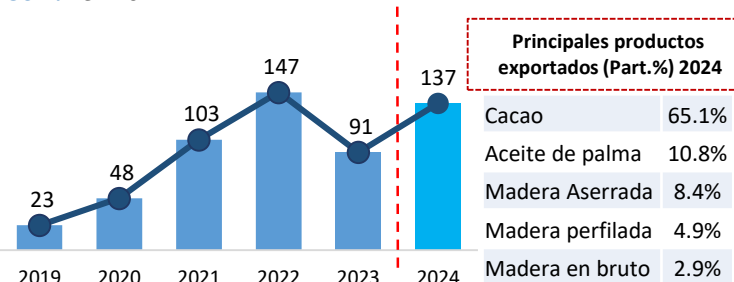
PBI Ucayali (Millones de S/. y Part.% en el PBI Nacional)

Var. % (24/23)



Exportaciones, 2019 - 2024 (Millones de US\$ FOB)

Las exportaciones de Ucayali experimentaron un aumento del 50.4% en 2024.

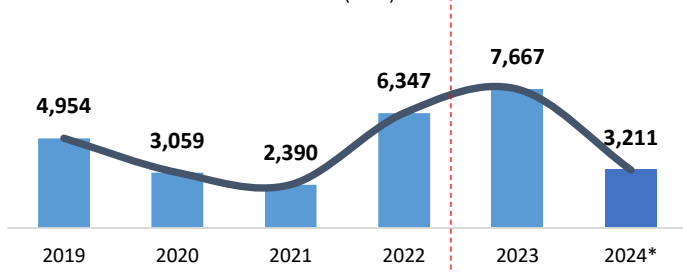


PEA ocupada: 2024 (302,636 trabajadores)

- 60% (Hombres) / 40% (Mujeres)
- 42.4% se concentra en servicios y 20.8% en agropecuarios
- Aporte al PBI Nacional 2024: 0.9% PBI, Crec. 2019-2024: +0.1%
- PBI per cápita 2024: 7,358 S/ x hab
- Principales sectores: Servicios/comercio/manufactura/agricultura

ACTIVIDAD PESQUERA: PESCA EXTRACTIVA

Evolución de la pesca artesanal continental, 2019-2024* (TM)

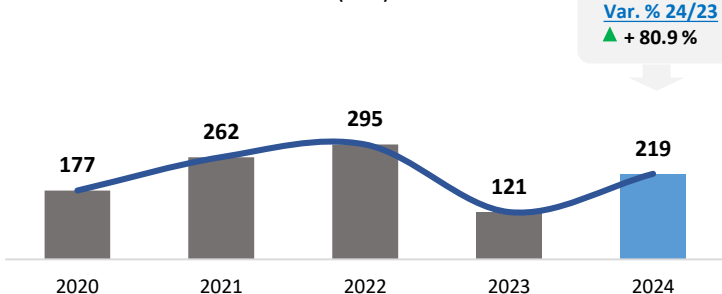


Nota: Excluye acuicultura / (*) cifras sujetas a reajuste
Fuente: DIREPRO Ucayali
Elaboración: PRODUCE – Oficina de Estudios Económicos (OEE)

- Durante el 2024, la pesca en Ucayali representa el 6.8% del desembarque nacional continental para CHD.
- En 2024, la pesca alcanzó las 3,211 TM, cifra inferior en 58.1% respecto al 2023.
- Las especies más representativas fueron Boquichico, Llambina, Zungaro, Palometa, entre otros.

ACUICULTURA

Evolución de la Cosecha acuícola 2020-2024 (TM)



Fuente: DIREPRO Ucayali y Empresas Acuícolas.
Elaboración: PRODUCE – Oficina de Estudios Económicos (OEE)

- Durante el 2024, en Ucayali predominó el cultivo de paco (71.2%; 156 TM).
- La cosecha acuícola aumentó en 80.9% el 2024. Esto debido al mayor cultivo de trucha, paco y paiche.





POBLACIÓN y POBREZA

Población

- La región Ucayali cuenta **con una población de 630,485 habitantes**, de los cuales, el 51.9% son hombres y el 48.1% son mujeres.
- La población con hasta 14 años representa el 33.1% del total de la población de la región Ucayali.

Pobreza

- La tasa de pobreza de la región Ucayali es:

Pobreza
26.9%

Pobreza Extrema
4.0%

Fuente: INEI, MIDIS

Región Ucayali: Población según sexo (Número de personas)



327 453



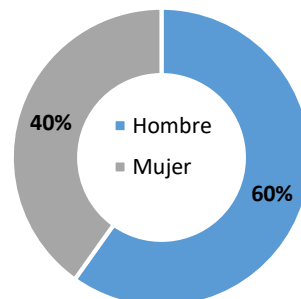
303 032

Provincia	Pobreza	Pobreza extrema
Atalaya	31.9	6.2
Coronel Portillo	9.9	0.5
Padre Abad	16.5	1.1
Purús	23.9	1.6

EMPLEO

- La región Ucayali cuenta **con una PEA ocupada de alrededor de 303 mil trabajadores**.
- De esta población, el 40% son mujeres y el 60% son hombres.
- El 63.2% de la PEA ocupada se dedican a la actividad de servicios y agropecuario.**

Región de Ucayali: PEA Ocupada según sexo (Distribución porcentual)



Fuente: INEI – Encuesta Nacional de Hogares

Elaboración: PRODUCE / OGEIEE – Oficina de Estudios Económicos (OEE)

EDUCACIÓN y SALUD

Establecimientos de salud



➤ **220** establecimientos de salud

- 11,126 Niños menores de 1 año, de los cuales el 81% (8,986) cuentan con Seguro Integral de Salud (SIS).**

Indicadores priorizados de anemia

% de niños de 6-11 meses con diagnóstico de anemia	92.2%
% de niños entre 190-360 días sin anemia, con suplementación de con hierro	83.5%
% de niños que recibieron gotas de sulfato ferroso entre 110 y 130 días de edad	68.4%

Fuente: MIDIS

2,096 Instituciones Educativas

Matriculados en Instituciones Educativas (II.EE) (Número)



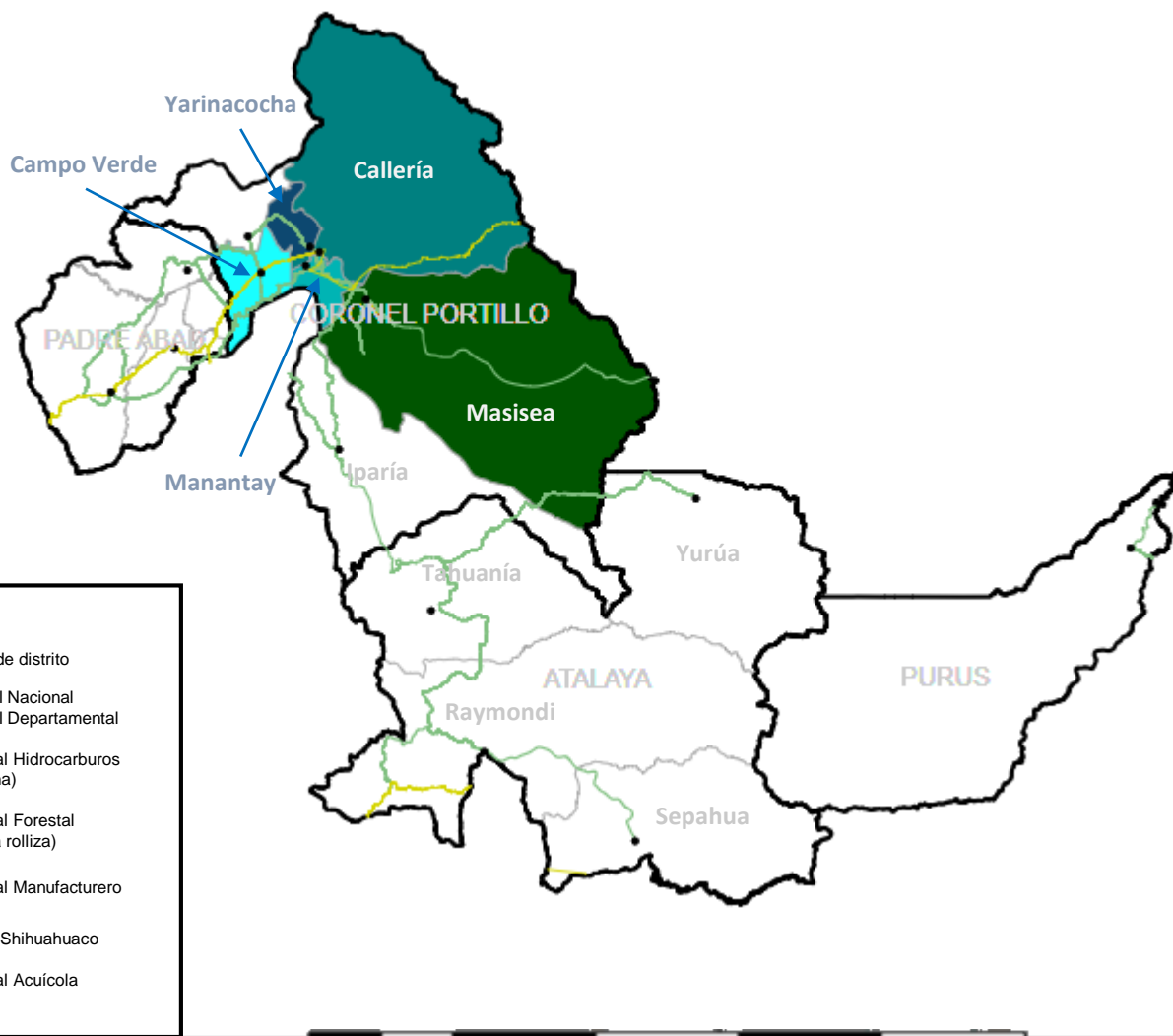
Educación inicial	950
Educación primaria	823
Educación secundaria	285

Elaboración: PRODUCE / OGEIEE – Oficina de Estudios Económicos (OEE)



Zonas Productivas

Zonas Productivas Predominantes – Ucayali



Leyenda

- Capital de distrito
- Red Vial Nacional
- Red Vial Departamental
- Potencial Hidrocarburos (Gasolina)
- Potencial Forestal (Madera rolliza)
- Potencial Manufacturero
- Parquet
- Madera Shihuahuaco
- Potencial Acuicola (Paco)

Productos potenciales de la región

Productos	Part.% Valor de Producción
Parquet	32.7%
Cervezas	18.5%
Triplay	11.2%
Madera rolliza	9.2%
Bebidas gaseosas	4.2%
Madera shihuahuaco	3.2%
Industrias diversas	2.9%
Gasolina	2.5%
GLP	1.5%
Alimentos balanceados	1.1%

Provincias de Ucayali:

- CORONEL PORTILLO
- ATALAYA
- PADRE ABAD
- PURUS