

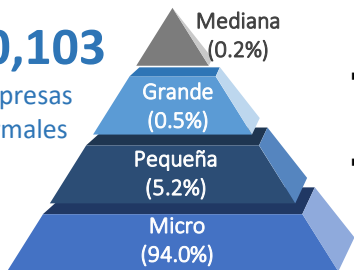


## ESTRUCTURA PRODUCTIVA Y ORIENTACIÓN EXPORTADORA DE LA REGIÓN

### Dinámica empresarial

130,103

Empresas formales



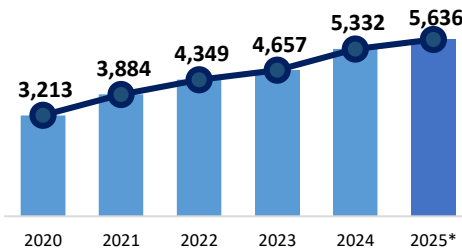
- Por cada **100** empresas existentes, entraron **7** empresas al mercado
- Por cada **100** empresas existentes, salieron **5** empresas del mercado
- 57.7% de las MYPE son informales

- 129,145 MYPE, 84.7% Comercio y Servicios

### Exportaciones, 2020 – 2025\*

(Millones de US\$ FOB)

Las exportaciones de La Libertad en 2025 **aumentaron en 5.7%** respecto al año anterior.



Principales productos exportados 2025 (Part.%)

Oro	41.2%
Arándano	20.7%
Palta	7.0%
Minerales de plata	5.4%
Cobre	3.5%

(\*) Preliminar

### PEA ocupada: 2025 (1,061,211 trabajadores)

- 58% (Hombres) / 42% (Mujeres)
- 38.3% se concentra en servicios y 22.2% en agropecuario
- Aporte al PBI Nacional 2025: 4.7% PBI, Crec. 2021-2025: 3.8%
- PBI per cápita 2025: 11,850 S/ x hab
- Principales sectores: Servicios/agropecuaria/manufactura/comercio

### PBI La Libertad (Millones de S/. y Part.% en el PBI Nacional)

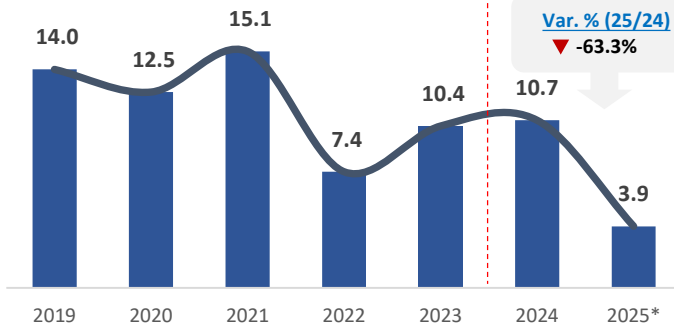
Var. % (25/24)  
+2.5%



## ACTIVIDAD PESQUERA: PESCA EXTRACTIVA

### Evolución de la pesca extractiva marítima CHD, 2019-2025\*

(Miles de TM)

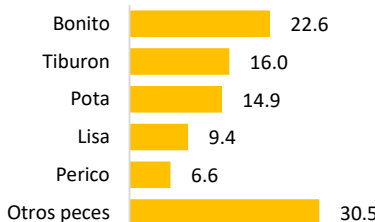


Fuente: DIREPRO La Libertad

Elaboración: PRODUCE – Oficina de Estudios Económicos (OEE)

- La pesca marítima CHD en La Libertad representa el **0.4%** del desembarque nacional marítimo. El 99.4% de los recursos hidrobiológicos se destina a la producción de harina de pescado, mientras que el 0.5% a la industria de congelados y 0.1% a enlatados.

### Principales especies CHD, 2025\* (Participación %)



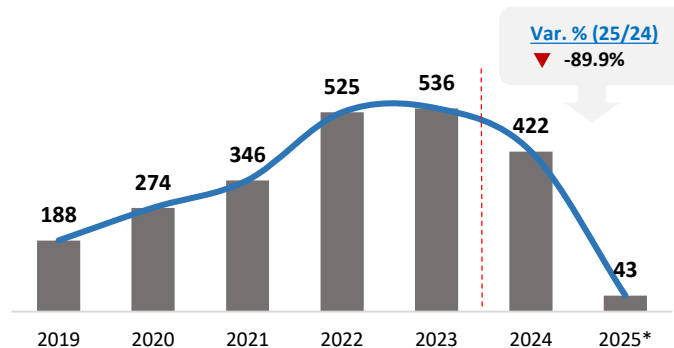
489 Embarcaciones de CHI

6 Plantas Pesqueras de CHI

## ACUICULTURA

### Evolución de la Cosecha acuícola, 2019-2025\*

(TM)



Fuente: DIREPRO Libertad y Empresas Acuícolas.

Elaboración: PRODUCE – Oficina de Estudios Económicos (OEE)

- Durante el 2025, en La Libertad predominó el cultivo de **Trucha** (100%; 43 TM).
- La **cosecha acuícola disminuyó en 89.9%** en el 2025 con respecto al año anterior. Esto debido al menor cultivo de Truchas.

191 Acuicultores

199 Derechos otorgados  
46 AMYPE; 153 AREL

25 Has para la crianza



### POBLACIÓN y POBREZA

#### Población

- La región La Libertad cuenta **con una población de 2,130,145 habitantes**, de los cuales, el 49.6% son hombres y el 50.4% son mujeres.
- La población con hasta 14 años representa el 25.2% del total de la población de la región La Libertad.

#### Pobreza

- La tasa de pobreza de la región La Libertad es:

Pobreza  
**30.2%**

Pobreza Extrema  
**6.6%**

Fuente: INEI, MIDIS

#### Región La Libertad: Población según sexo (Número de personas)



1 056 410



1 073 735

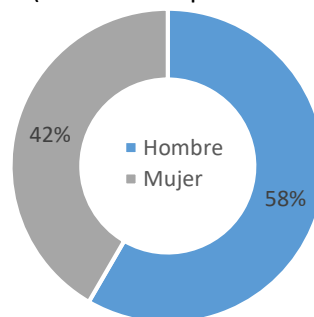
Provincias	Pobreza	Pobreza extrema
Julcán	82.1	48.7
Bolívar	73.1	41.4
Pataz	67.7	32.0
Otuzco	62.6	27.7
Gran chimú	62.4	23.7
Santiago de chuco	60.6	25.2
Sánchez carrión	58.9	27.7
Chepén	34.5	3.5
Virú	33.2	2.8
Pacasmayo	29.8	2.6

### EMPLEO

- La región La Libertad cuenta **con una PEA ocupada de alrededor de 1.05 millones de trabajadores**.
- De esta población, el 42% son mujeres y el 58% son hombres.
- El 60.5% de la PEA ocupada se dedican a la actividad agropecuaria y servicios.**

Fuente: INEI – Encuesta Nacional de Hogares

#### Región de La Libertad: PEA Ocupada según sexo (Distribución porcentual)



Elaboración: PRODUCE / OGEIEE – Oficina de Estudios Económicos (OEE)

### EDUCACIÓN y SALUD

#### Establecimientos de salud



➤ **337** establecimientos de salud.

- 26,177 Niños menores de 1 año, de los cuales el 69% (18,033) cuentan con Seguro Integral de Salud (SIS).**

#### Indicadores priorizados de anemia

% de niños de 6-11 meses con diagnóstico de anemia	<b>93.6%</b>
% de niños entre 190-360 días sin anemia, con suplementación de con hierro	88.9%
% de niños que recibieron gotas de sulfato ferroso entre 110 y 130 días de edad	78.2%

Fuente: MIDIS

**4,294** Instituciones Educativas

#### Número de Instituciones Educativas (II.EE) (Número)



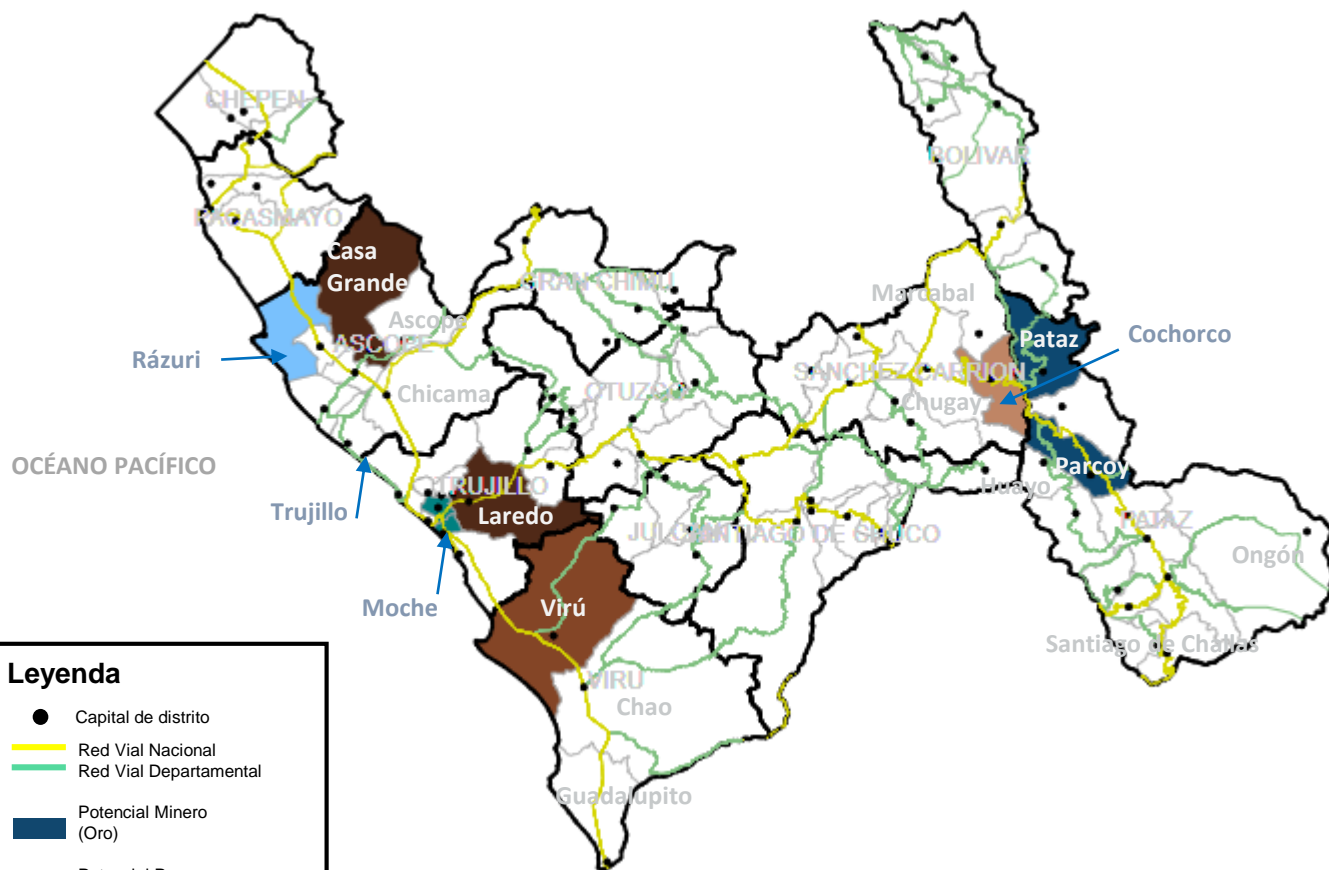
Educación inicial	<b>2,027</b>
Educación primaria	1,586
Educación secundaria	621

Elaboración: PRODUCE / OGEIEE – Oficina de Estudios Económicos (OEE)



## Zonas Productivas

### Zonas Productivas Predominantes – La Libertad



#### Leyenda

- Capital de distrito
- Red Vial Nacional
- Red Vial Departamental
- Potencial Minero (Oro)
- Potencial Pesquero (Anchoveta)
- Potencial Agroindustrial
  - Azúcar
  - Espárrago
  - Papa
- Potencial Manufacturero (Carne de pollo)

#### Productos potenciales de la región

Productos	Part.% Valor de Producción
Oro	45.2%
Espárrago	8.2%
Papa	6.1%
Anchoveta	5.6%
Azúcar	5.1%
Harina de pescado	4.6%
Arroz	3.3%
Alcachofa	2.4%
Carne de pollo	1.6%
Maíz	1.4%

#### Provincias de La Libertad:

- CHEPEN
- PACASMAYO
- ASCOPE
- TRUJILLO
- GRAN CHIMU
- OTUZCO
- VIRU
- JULCAN
- SANTIAGO DE CHUCO
- SANCHEZ CARRION
- BOLIVAR
- PATAZ